



European Institute of Cultural Routes
Neumünster Abbey, Luxembourg

СТРУКТУРА ПРОГРАМИ

Програма «Культурні маршрути» Ради Європи ґрунтується на кількох принципах:

■ **Рада Європи** визначає стратегію діяльності, яка реалізується в рамках Програми «Культурні Маршрути». Рада Європи, заснована в 1949 році, є найстарішою міжнародною організацією в Європі і охоплює весь континент. 47 держав-учасниць об'єдналися разом з метою «Захисту і просування ідеалів і принципів, які є їхнім спільним надбанням, а також сприяння їхньому економічному та соціальному прогресу» (Статут, 1949)

■ **Розширена часткова угода (EPA)** по культурним маршрутам 2010 року відповідає основоположним принципам політики Ради Європи, визначає стратегію Програми і започатковує сертифікат «Культурний маршрут Ради Європи». Угода відкрита для входження як держав-учасниць організації, та і країн, що не входять до складу Ради Європи, але бажають надати свою політичну підтримку державним, регіональним і місцевим ініціативам у сферах розвитку культури та туризму. Станом на березень 2018 року, Угоду підписано 31 країною-членом Ради Європи.

■ **Спільна програма Ради Європи та Європейської Комісії** встановлюють взаємодію між Розширеною частковою угодою по культурним маршрутам та Європейською комісією для створення довготривалих проектів, що сприяють культурному, соціальному та екологічному розвитку Європи.

■ **Європейський інститут культурних маршрутів (EICR)**, що розташований в абатстві Ноймюнстер в Люксембурзі заснований в 1998 році відповідно до угоди між Радою Європи та урядом Великого Герцогства Люксембург. Інститут дає оцінку вже сертифікованим «Культурним маршрутам» та допомагає новим проектам отримати сертифікат. Також організовує тренінги і різні заходи для фахівців, що працюють з маршрутами, координують мережу університетів.



www.coe.int

Council of Europe
Directorate General of Democracy
F-67075 Strasbourg

European Institute of Cultural Routes
Abbaye de Neumünster
28, rue Münster
L-2160 Luxembourg
Tel: +352 24 12 50
www.culture-routes.net

БЕРЕЖЕНЬ 2018 Images credits © Shutterstock Cultural Routes Association, ECR

UKR



Рада Європи є провідною організацією на континенті у сфері прав людини. Вона включає в себе 47 країн, 28 з яких є членами Європейського Союзу. Всі країни-члени Ради Європи підписали Європейську конвенцію про права людини - міжнародний договір, покликаний захищати права людини, демократію та верховенство права. За застосуванням Конвенції в державах-членах стежить Європейський суд з прав людини.



ЦІЛІ ТА ЗНАЧЕННЯ ПРОГРАМИ «КУЛЬТУРНІ МАРШРУТИ» РАДИ ЄВРОПИ

Програма «Культурні маршрути», заснована Радою Європи в 1987 році, за допомогою подорожі в часі та просторі демонструє внесок різних європейських країн і культур в спільну культурну спадщину.

«Культурні маршрути» реалізують на практиці основоположні принципи Ради Європи: права людини, культурна демократія, культурне різноманіття та самобутність, взаємний обмін і збагачення кризь кордони та століття. Вони виступають каналами для міжкультурного діалогу і сприяють розширенню знань та розумінню європейської культурної ідентичності.

«Культурні маршрути» покликані зберігати та зміцнювати європейську природну і культурну спадщину, як фактор культурного, соціального та економічного розвитку. Маршрути сприяють підтримці культурного туризму та відповідають політиці сталого розвитку.

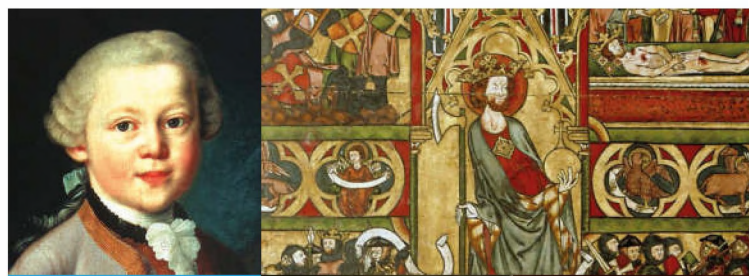
ДІЯЛЬНІСТЬ

Через програму «Культурні маршрути», Рада Європи пропонує модель культурного і туристичного менеджменту. Зустрічі, тренінги, семінари та форуми організуються на регулярній основі з метою сприяння обміну та впровадженню спільних інноваційних стратегій для підтримки культурного та економічного розвитку, сталого туризму та європейської громадянської самосвідомості.

«Культурні маршрути» є частиною розвиненої мережі, яка забезпечує взаємодію між національними, регіональними та місцевими органами влади, широким колом асоціацій та представників бізнесу.

Співпраця з Європейським Союзом і провідними міжнародними організаціями сприяє розвитку Програми.

Станом на березень 2018 року Радою Європи сертифіковано 31 «Культурний маршрут». Маршрути охоплюють різні напрями європейської історії та спадщини, що розширюють розуміння різноманіття сучасної Європи.



Членами Розширеної часткової Угоди є 31 держава (рік приєднання): Австрія (2011) Азербайджан (2011) Андорра (2012) Болгарія (2011) Боснія і Герцеговина (2016) Вірменія (2015 р.) Греція (2011) Грузія (2016) Іспанія (2011) Італія (2011) Кіпр (2011) Литва (2012) Люксембург (2011) Монако (2013) Німеччина (2013) Норвегія (2011) Польща (2017) Португалія (2011) Російська Федерація (2011) Румунія (2013) Сан-Марино (2017) Сербія (2012) Словацька Республіка (2014) Словенія (2011) Туреччина (2018) Угорщина (2013) Фінляндія (2018) Франція (2011) Хорватія (2016) Чорногорія (2011) Швейцарія (2013)



СЕРТИФІКАЦІЯ

Сертифіковані «Культурні маршрути» оцінюються кожні три роки. Щороку проводиться сертифікація нових «Культурних маршрутів» з урахуванням таких критеріїв:

- ▶ відображення європейських цінностей та синергії мінімум трьох країн Європи;
- ▶ тема маршруту є об'єктом транснаціонального, мульти-дисциплінарного та наукового дослідження;
- ▶ цінність спільної європейської пам'яті, історії та сприяння розумінню спадщини і інтерпретації різноманіття сучасної Європи;
- ▶ підтримка культурно-освітніх обмінів для молоді;
- ▶ розвиток інноваційних проектів в сфері культурного туризму та сталого культурного розвитку;
- ▶ створення культурних продуктів для різних цільових груп.

Cultural route
of the Council of Europe
Itinéraire culturel
du Conseil de l'Europe



Сертифіковані культурні маршрути:

- Дорога Святого Якова (1987)
- Ганзейські міста (1991)
- Шлях вікінгів (1993)
- Дорога франків (1994)
- Маршрут спадщини Андалусії (1997)
- Маршрути фінікійців (2003)
- Європейські маршрути Моцарта (2004)
- Піренейський залізний шлях (2004)
- Європейський маршрут єврейської спадщини (2004)
- Шлях св. Мартина Турського (2005)
- По місцях Ключіного Ордена (2005)
- Оливковий шлях (2005)
- Via Regia (2005)
- Трансроманіка (2007)
- Маршрут виноградної лози (2009)
- Європейський шлях цистерціанських аббатств (2010)
- Маршрут європейськими кладовищами (2010)
- Слідами первісного наскального мистецтва (2010)
- Європейський маршрут історичних термальних курортів (2010)
- Маршрути Святого Олафа (2010)
- Європейський керамічний шлях (2012)
- Європейський маршрут мегалітичної культури (2013)
- Шлях гугенотів і вальденсів (2013)
- Атріум, архітектура тоталітарних режимів 20 століття (2014 року)
- Мережа «Art Nouveau» (2014 року)
- Маршрути Габсбургів (2014 року)
- Маршрут Римських імператорів і дунайського вина (2015)
- Європейські маршрути імператора Карла V (2015)
- Маршрут Наполеона (2015)
- Шляхами Роберта Льюїса Стівенсона (2015)
- Міста-фортеці Великого Регіону (2016)