

ОРГАНІЗАЦІЯ ТА АЛГОРИТМ СТВОРЕННЯ ЦЕНТРУ БЕЗПЕКИ ГРОМАДЯН

ЧОМУ МИ ПОЧАЛИ СТВОРЮВАТИ ЦЕНТРИ БЕЗПЕКИ

НА ТЕРИТОРІЇ ОБЛАСТІ СТВОРЕНА ПОТУЖНА ТЕХНОСФЕРА, ЩО ВКЛЮЧАЄ В СЕБЕ



882

значних промислових підприємств



460

сільськогосподарських підприємств



1621

потенційно небезпечний об'єкт



110

вугільних шахт із підвищеною вибухонебезпечністю



145

складів вибухових речовин



1600

джерел іонізуючого випромінювання



аміакопровід від концерну «СТИРОЛ»

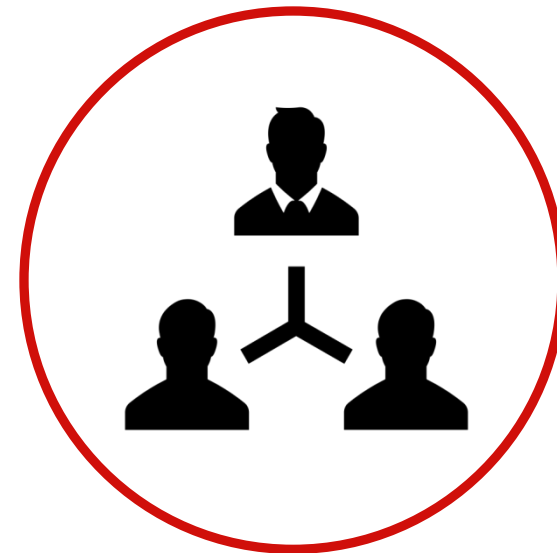
ДЛЯ ЧОГО МИ СТВОРЮЄМО ЦЕНТРИ БЕЗПЕКИ



**забезпечення
безпеки**



**своєчасна
допомога**



**ефективне
управління**

ОРГАНІЗАЦІЯ ЦИВІЛЬНОГО ЗАХИСТУ В ГРОМАДІ



ТИПОВА СТРУКТУРА МІСЦЕВОГО ПОЖЕЖНО-РЯТУВАЛЬНОГО ПІДРОЗДІЛУ ТЕРИТОРІАЛЬНИХ ГРОМАД



ЦЕНТРИ БЕЗПЕКИ ГРОМАДЯН ЛИМАНСЬКОЇ ОБ'ЄДНАНОЇ ТЕРИТОРІАЛЬНОЇ ГРОМАДИ



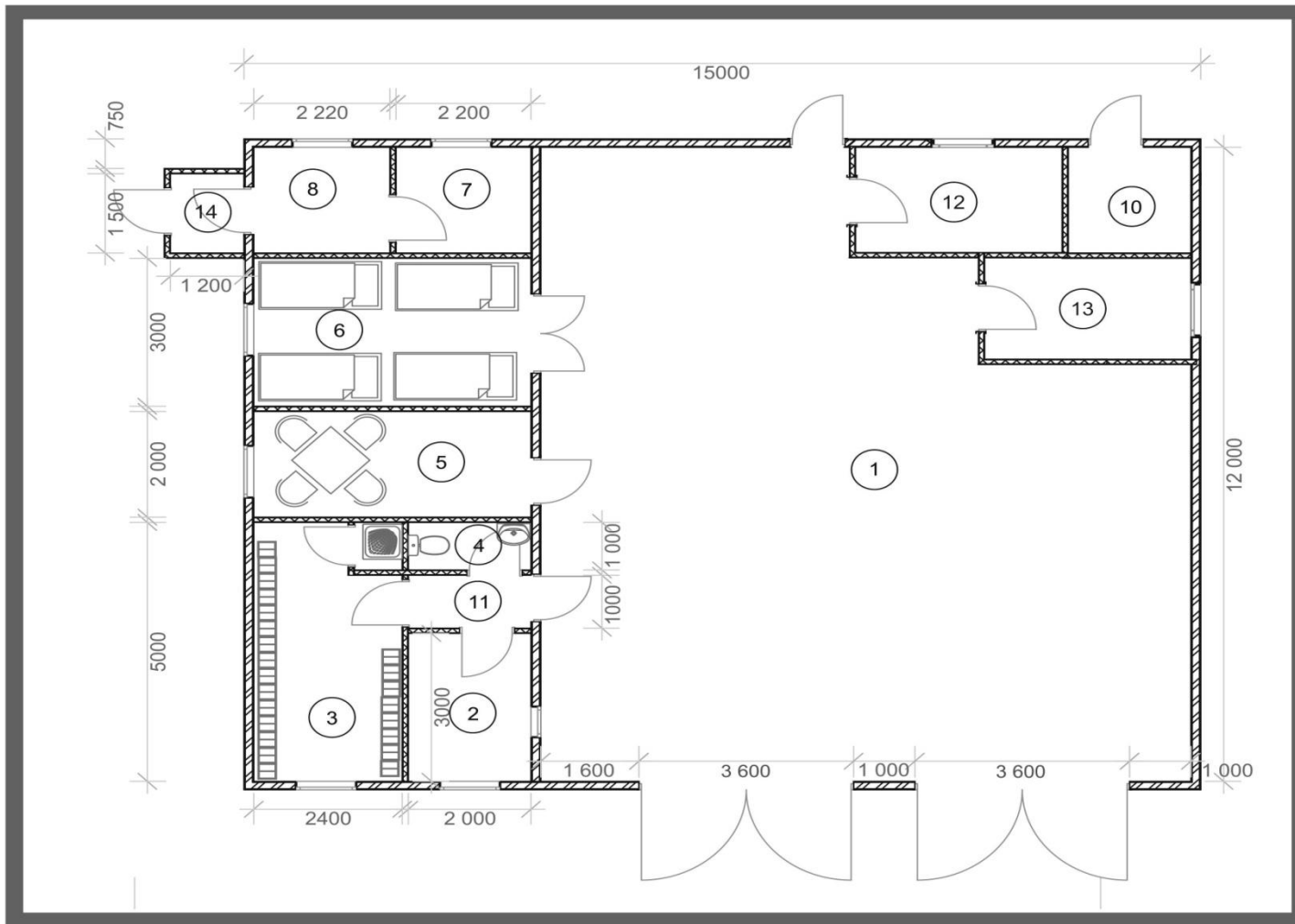
БУДІВНИЦТВО ЦЕНТРІВ БЕЗПЕКИ ГРОМАДЯН В ЧЕРКАСЬКІЙ ТА ШАХІВСЬКІЙ ОБ'ЄДНАНИХ ТЕРИТОРІАЛЬНИХ ГРОМАДАХ



КОМАНДА ТА ТЕХНІКА ЦЕНТРІВ БЕЗПЕКИ ГРОМАДЯН



ТИПОВА СХЕМА ПРИМІЩЕНЬ БУДІВЛІ ЦЕНТРУ БЕЗПЕКИ ГРОМАД



1. Бокс
2. Диспетчер
3. Роздягальня з душем
4. Санвузол
5. Кухня з їдальнею
6. Караульне приміщення
7. Кабінет
8. Кабінет
10. Котельня
11. Коридор
12. Служба 102
13. Служба 103

СТВОРЕННЯ ПРИНЦИПОВО ОНОВЛЕНОЇ СИСТЕМИ ЗАПОБІГАННЯ НАДЗВИЧАЙНИМ СИТУАЦІЯМ ТА ПРОФІЛАКТИКИ ПОЖЕЖ

1

визначення місця розташування Центру безпеки з урахуванням існуючих обмежень, наявності комунікацій, розвиненої інфраструктури, дотримання положень будівельних норм – 5-10 діб

2

виділення земельної ділянки, розробка та затвердження проекту детального плану забудови та проекту землеустрою для побудови Центру безпеки, проведення громадських обговорень, отримання кадастрового номеру, технічних, містобудівних умов та обмежень

3

затвердження структури та чисельності органів управління та пожежно-рятувальної команди Центру безпеки; здійснення відбору кандидатів до МПРП та фахівців з питань цивільного захисту, організація проведення їхнього навчання

СТВОРЕННЯ ПРИНЦИПОВО ОНОВЛЕНОЇ СИСТЕМИ ЗАПОБІГАННЯ НАДЗВИЧАЙНИМ СИТУАЦІЯМ ТА ПРОФІЛАКТИКИ ПОЖЕЖ

4

проведення тендерних процедур на закупівлю пожежного автомобіля

5

проведення закупівлі на виготовлення проектно-кошторисної документації для будівництва Центру безпеки

6

проведення тендерних процедур на будівництво Центру безпеки

7

здійснення будівельно-монтажних робіт

8

проведення закупівель на придбання засобів зв'язку, меблів

ВИДАТКИ НА СТВОРЕННЯ ОДНОГО ЦЕНТРУ БЕЗПЕКИ ГРОМАДЯН (НА ПРИКЛАДІ ДОНЕЦЬКОЇ ОБЛАСТІ, 2016 РІК)



будівництво Центру	2,1 млн
пожежний автомобіль	2,5 млн
основні засоби	187 тис
засоби зв'язку та комп'ютерна техніка	77 тис
паливно-мастильні матеріали	202 тис
поточні видатки	115 тис
послуги зв'язку	8 тис
комунальні послуги	11 тис
ВСЬОГО	5,2 МЛН

Видатки та терміни створення одного Центру безпеки громадян в 2016 році

№ з/п	Заходи (напрямки) використання коштів субвенції	Термін використання	Сума, грн
1.	Видатки на будівництво «центру безпеки громади»:		2 119 000
	у тому числі:		
	<i>розробка детального плану забудови</i>	2-3 тижні	(За рахунок місцевого бюджету громади) 50 000
	<i>громадські обговорення</i>	1 місяць	
	<i>розробка проекту землеустрою</i>	2-3 тижні	(За рахунок місцевого бюджету громади) 50 000
	<i>виготовлення проектно-кошторисної документації(ПКД) з включенням проектування інженерних зовнішніх і внутрішніх ліній комунікацій, електропостачання, водопостачання та водовідведення, автономне опалення, зв'язок</i>	1,5 – 2 місяці	225 000
	<i>експертиза ПКД</i>		2 500
	<i>будівництво (будівельно-монтажні роботи)</i>	3 - 4 місяці	1 499 000
	<i>благоустрій території (в'їзд з твердим покриттям з фасаду будівлі)</i>		392 500
	<i>введення об'єкта в експлуатацію</i>		
2.	Видатки на придбання пожежного автомобіля з необхідним пожежно-технічним озброєнням	<i>1,5 місяця</i>	2 500 000

Видатки та терміни створення одного Центру безпеки громадян в 2016 році

№ з/п	Заходи (напрямки) використання коштів субвенції	Термін використання	Сума, грн
3.	Видатки на придбання основних засобів всього:	3 - 4 місяці	187 700
	<i>у тому числі:</i>		
	<i>придбання меблів та побутових приладів</i>		70 000
	<i>придбання речового майна</i>		52 700
	<i>придбання спеціального одягу пожежного</i>		65 000
4.	Видатки на придбання засобів зв'язку та комп'ютерної техніки всього	2 - 3 місяці	77 000
	<i>у тому числі:</i>		18 000
	<i>станція стаціонарна</i>		
	<i>радіостанція мобільна на пожежний автомобіль</i>		9 000
	<i>радіостанції переносні</i>		18 000
	<i>персональний комп'ютер</i>		12 000
	<i>багато функціональний пристрій</i>		4 500
	<i>пристрій реєстрації переговорів диспетчера</i>		15 000
	<i>телефонний апарат</i>		500

Видатки та терміни створення одного Центру безпеки громадян в 2016 році

№ з/п	Заходи (напрямки) використання коштів субвенції	Термін використання	Сума, грн
5.	Статті витрат на утримання «Центру безпеки громади» у складі 17 штатних одиниць посад	4 місяці	316 300
5.1.	<i>Видатки на оплату праці згідно розрахунку</i>		206 448
5.2.	<i>Нарахування на заробітну плату (податки, збори) ЄСВ 22%</i>		45 420
5.3.	<i>Видатки на придбання паливно-мастильних матеріалів всього:</i>		50592
	<i>у тому числі:</i>		
	ДП		
5.4.	<i>Видатки на послуги зв'язку</i>		2 000
5.5.	<i>Видатки на комунальні послуги всього:</i>		11 140
	<i>у тому числі:</i>		
	<i>оплата водопостачання (6,5 куб.м x 18,45)</i>		480
	<i>оплата електроенергії (389,5 кВт x 1,92)</i>		2 992
	<i>оплата вугілля (1т. x 1 917)</i>		7 668
6.	<i>Інші поточні видатки (канцелярські та господарчі товари)</i>		1 місяць
	ВСЬОГО видатків	10 – 12 місяців	5 200 000

ЕКОНОМІЯ КОШТІВ ЗА РАХУНОК ПРОВЕДЕННЯ ЗАКУПІВЕЛЬ ЧЕРЕЗ ЕЛЕКТРОННУ СИСТЕМУ PROZORRO

ПРИДБАННЯ
ПОЖЕЖНОГО
АВТОМОБІЛЯ

БУДІВЕЛЬНО-
МОНТАЖНІ
РОБОТИ

БУДІВНИЦТВО
ЦЕНТРУ БЕЗПЕКИ
ГРОМАДЯН

ПЛАН

25000

14999

225

PROZORRO

15888

1363,5

153,6

Економія 1118,9 тис. грн.

Впровадження Центру безпеки громадян відбувається
при безперервному супроводі ГУ ДСНС України у Донецькій області

