



## **ТЕХНІЧНЕ ЗАВДАННЯ**

на створення цифрової картографічної основи  
для розроблення комплексного плану просторового розвитку території Роганської  
територіальної громади

Виконання цього проекту стало можливим завдяки підтримці американського народу, наданій через Агентство США з міжнародного розвитку (USAID) у рамках Програми USAID з аграрного і сільського розвитку (АГРО), яка виконується компанією Chemonics International. Думка авторів не обов'язково є офіційною точкою зору USAID чи Уряду США.

Докладніше про Програму USAID з аграрного і сільського розвитку (АГРО): <https://www.facebook.com/usaid.agro/>

---

## ЗМІСТ

1	ЗАГАЛЬНА ІНФОРМАЦІЯ .....	3
1.1	Підстава для надання послуг .....	3
1.2	Мета надання послуг .....	3
1.3	Опис території проекту .....	3
1.4	Координатна основа .....	3
2	ТЕХНІЧНІ СПЕЦИФІКАЦІЇ.....	3
2.1	Межі території надання послуг .....	3
2.2	Вихідні матеріали для надання послуг .....	4
2.3	Вимоги до результатів надання послуг .....	4
2.4	Особливі місцеві умови.....	5
2.5	Очікувані результати.....	6
2.6	Порядок приймання послуг.....	6
3	Додатки .....	7
	Додаток 1. Схема меж території Роганської громади.....	7
	Додаток 2. Класифікатор інформації М 1:10 000 зі спрощеним змістом для розробки комплексного плану просторового розвитку території.....	8
	Додаток 3. Класифікатор інформації М 1:2 000 зі спрощеним змістом для розробки комплексного плану просторового розвитку території.....	18
	Додаток 4. Додаткові атрибутивні поля землевпорядного та містобудівного призначення.....	20
	Додаток 5. Перелік основних нормативно-правових та технічних документів до вимог яких необхідно надавати послуги .....	26

# 1 ЗАГАЛЬНА ІНФОРМАЦІЯ

## 1.1 Підстава для надання послуг

Підставою для надання послуг є:

## 1.2 Мета надання послуг

Виконати роботи зі створення цифрової картографічної основи для розроблення комплексного плану просторового розвитку території Роганської територіальної громади.

## 1.3 Опис території проекту

Роганська територіальна громада розташована в Харківській області на північному сході України. За природно-сільськогосподарським районуванням територія громади належить до лісостепової лівобережної провінції. Провінція приурочена до східної частини південно-західного борту Дніпровсько-Донецької западини, якій в рельєфі відповідає акумулятивна терасова рівнина Середнього Дніпра, а також до середньої та південносхідної частини центрального грабена, яким в рельєфі відповідає пластовоярусна нахилена Полтавська рівнина, а також знижені відроги Середньоросійської височини.

Територія громади межує із м. Харковом. Центр громади – смт Рогань, інші населені пункти в складі громади:

- селище Докучаєвське (Комуніст)
- село Пономаренки
- село Борове
- село Лелюки
- село Логачівка
- село Хроли

Чисельність наявного населення згідно з Планом соціально-економічного розвитку громади (2021 рік) становить 16023 осіб.

## 1.4 Координатна основа

Координатною основою при наданні послуг є регіональні (місцеві) системи координат (далі – МСК) які є похідними від Державної геодезичної референтної система координат УСК-2000 (далі –УСК-2000).

### 1.4.1. Параметри регіональних (місцевих) систем координат:

Паспорт регіональних (місцевих) систем координат зареєстровані на офіційних сайтах EPSG Geodetic Parameter Registry (<http://www.epsg-registry.org>), EuroGeographics (<http://www.crs-geo.eu>) та знаходяться на офіційному сайті адміністратора банку геодезичних даних (<http://dgm.gki.com.ua>).

### 1.4.2. Перелік регіональних (місцевих) систем координат:

Територія покриття	Повна назва системи координат	Ідентифікатор системи координат
Харківська область	Місцева система координат Харківської області – УСК-2000	МСК-63

### 1.4.3. Висотна основа

Висотною основою при наданні послуг є Балтійській системі висот 1977 року (далі – Балтійська 77).

Для переходу від геодезичних висот до нормальних висот рекомендується використовувати модель українського квазігеоїду (далі – УКГ).

# 2 ТЕХНІЧНІ СПЕЦИФІКАЦІЇ

## 2.1 Межі території надання послуг

Територією надання послуг є територія Роганської територіальної громади, визначена по зовнішніх межах юрисдикції Роганської та Березівської селищних, Коротичанської сільської рад.

№ з/п	Найменування	Площа території картографування, кв.км.
2.1.1.	Створення картографічної основи у вигляді єдиного масиву цифрових геопросторових даних на основі класифікаторів інформації, що відображається на топографічній карті М 1:10 000 та топографічного плану М 1:2000 для розробки комплексного плану просторового розвитку території територіальної громади	78,9255

Межі території надання послуг вказані на Схемі надання послуг (Додаток №1 до цього Технічного завдання).

## 2.2 Вихідні матеріали для надання послуг

Замовник Виконавцю надає наступні вихідні матеріали:

№ з/п	Найменування вихідних матеріалів
2.2.1.	Границя території інтересу в межах якої необхідно надати послуги
2.2.2.	Ортфотоплани масштабу 1:10000 на всю територію громади, 1:2000 на територію селища Рогань та 1:5000 на територію с. Борове, с. Лелюки, с. Логачівка, с. Пономаренки, с. Хроли, виконаних відповідно до Угоди про позику (Проект «Видача державних актів на право власності на землю у сільській місцевості та розвиток системи кадастру») між Україною та Міжнародним банком реконструкції та розвитку.
2.2.3.	Аерофотознімки, по яким створені ортофотоплани вказані у п. 2.2.2
2.2.4.	Елементи орієнтування аерофотознімків
2.2.5.	Матеріали фотофіксації з застосуванням безпілотних літальних апаратів для територій, які змінилися з часу створення ортофотопланів, зазначених в п. 2.2.2
2.2.6.	Наявні топографічні карти в масштабах 1:10 000, 1:5000, 1:2000, 1:500
2.2.7.	Перелік офіційних назв елементів вуличної-дорожньої мережі
2.2.8.	Інформація про території та об'єкти лісового, природо-заповідного фонду, рекреаційного та оздоровчого призначення
2.2.9.	Схеми проходження автомобільних доріг, розташування об'єктів трубопровідного транспорту, наземних та підземних інженерних мереж
2.2.10	Межі земельних ділянок, відомості про які зареєстровані у Державному земельному кадастрі, у векторному вигляді
2.2.11	Інформація, яка повинна бути внесена у додаткові атрибутивні поля землевпорядного та містобудівного призначення

## 2.3 Вимоги до результатів надання послуг

Застосовуються наступні мінімальні вимоги надання послуг:

№ з/п	Вимоги
2.3.1.	<b>Вимоги до створення картографічної основи для розроблення комплексного плану території Роганської територіальної громади як набору базових і тематичних геопросторових даних</b>
2.3.1.1.	<b>Вимоги до створення цифрової картографічної основи для розроблення комплексного плану просторового розвитку території</b>
	а) Цифрова картографічна основа має бути створена стереотопографічним методом у відповідності до Основних положень створення та оновлення топографічних карт масштабів 1:10 000, 1:25 000, 1:50 000, 1:100 000, 1:200 000, 1:500 000, 1:1000 000.
	б) Перелік базових геопросторових даних картографічної основи має відповідати постанові КМУ «Про затвердження Порядку функціонування національної інфраструктури геопросторових даних». Структура цих базових геопросторових даних картографічної основи має відповідати Класифікаторі інформації, яка відображається на топографічних картах масштабів 1:10000, 1: 25 000, 1:50 000, 1:100 000, 1:200 000, 1: 500 000, 1:1 000 000.
	в) Перелік атрибутів об'єктів з базового набору геопросторових даних має бути розширений для можливості внесення характеристик цих об'єктів з урахування потреб землеустрою та містобудування відповідно до Додатку 4 до цього Технічного завдання
	г) Базовий набір шарів картографічної основи наведений у Додатку 2 до цього Технічного завдання
	д) Візуалізація цифрової картографічної основи виконується за допомогою діючих Умовних знаків для топографічної карти масштабу 1:10 000.
	е) Цифрова картографічна основа повинна включати цифрові значення кількісних та якісних характеристик і кодів об'єктів в Єдиній системі класифікації і кодування картографічної інформації
	є) Всі об'єкти цифрової карти мають бути топологічно узгоджені. Всі горизонталі повинні мати висотну Н, яка відповідає позначці рельєфу. Всі графічні об'єкти, крім горизонталей, представлені у векторному вигляді, повинні мати висотну Н=0.
	ж) Висота перерізу рельєфу повинна бути встановлена згідно до Основних положень створення та оновлення топографічних карт масштабів 1:10 000, 1:25 000, 1:50 000, 1:100 000, 1:200 000, 1:500 000, 1:1000 000.
	з) Стереотопографічне знімання виконується з точністю, що відповідає розміру 3-х пікселів використаних ортофотопланів. При цьому середні квадратичні похибки положення об'єктів місцевості не повинні перевищувати значення, вказані в Основних положеннях створення та оновлення топографічних карт масштабів 1:10 000, 1:25 000, 1:50 000, 1:100 000, 1:200 000, 1:500 000, 1:1000 000.

№ з/п	Вимоги
	<p>і) Польове дешифрування виконується щодо територій та об'єктів, контури (для точкових об'єктів - розташування) або ознаки яких неможливо визначити взагалі або не можна визначити їх з необхідною точністю в камеральних умовах. За необхідності виконується наземне геодезичне знімання</p> <p>й) Цифрова картографічна основа повинна пройти контроль якості. Контроль якості проводиться за всіма елементами змісту і оформлення, з метою перевірки забезпечення однотипності кодування і подання однотипних об'єктів.</p> <p>До основних елементів якості топографічних даних належать:</p> <ul style="list-style-type: none"> <li>- повнота даних;</li> <li>- точність планового та висотного положення топографічних об'єктів;</li> <li>- достовірність даних;</li> <li>- логічна узгодженість даних;</li> <li>- правильність класифікації і кодування типів топографічних об'єктів;</li> <li>- правильність визначення характеристик об'єктів.</li> </ul>
2.3.1.2.	<p><b>Додаткові вимоги до цифрової картографічної основи для розроблення комплексного плану</b></p> <p>а) Для території населених пунктів цифрова картографічна основа має бути створена стереотопографічним методом у відповідності до Основних положень створення топографічних планів масштабів 1:5000, 1:2000, 1:1000 та 1:500.</p> <p>б) Структура базових геопросторових даних картографічної основи для розроблення комплексного плану має бути доповнена окремими об'єктами з Класифікатору інформації, яка відображається на топографічних планах масштабів 1:5000, 1:2000, 1:1000, 1:500 відповідно до Додатку 3 до цього технічного завдання</p> <p>в) Перелік атрибутів об'єктів з базового набору геопросторових даних має бути розширений для можливості внесення характеристик цих об'єктів з урахування потреб землеустрою та містобудування відповідно до Додатку 4 до цього Технічного завдання</p> <p>г) Візуалізація набору даних цифрової картографічної основи, зазначених у додатку 3 до цього Технічного завдання, виконується за допомогою діючих Умовних знаків для топографічної карти масштабу 1:2 000.</p> <p>д) Висота перерізу рельєфу в межах населених пунктів повинна бути встановлена згідно до Основних положень створення топографічних планів масштабів 1:5000, 1:2000, 1:1000 та 1:500.</p> <p>е) Стереотопографічне знімання території в межах населених пунктів виконується з точністю, що відповідає розміру 3-х пікселів використаних ортофотопланів. При цьому середні квадратичні похибки положення об'єктів місцевості не повинні перевищувати значення, вказані Інструкції з топографічного знімання у масштабах 1:5000-1:500. (ГКНТА-2.04-02-98)</p>
2.3.1.3	<p><b>Вимоги до зведення картографічної основи для території в межах та за межами населених пунктів (для розроблення комплексного плану просторового розвитку території) в єдиний масив даних.</b></p> <p>а) Зведена картографічна основа для території в межах населених пунктів та території за межами населених пунктів має бути зведена в єдиний масив даних</p> <p>б) Зведений єдиний масив даних повинен включати цифрові значення кількісних та якісних характеристик і кодів об'єктів в Єдиній системі класифікації і кодування картографічної інформації</p> <p>з) Цифрові топографічні карти повинні пройти контроль якості. Контроль якості проводиться за всіма елементами змісту і оформлення, з метою перевірки забезпечення однотипності кодування і подання однотипних об'єктів.</p> <p>До основних елементів якості топографічних даних належать:</p> <ul style="list-style-type: none"> <li>- повнота даних;</li> <li>- точність планового та висотного положення топографічних об'єктів;</li> <li>- достовірність даних;</li> <li>- логічна узгодженість даних;</li> <li>- правильність класифікації і кодування типів топографічних об'єктів;</li> <li>- правильність визначення характеристик об'єктів;</li> </ul>

#### 2.4 Особливі місцеві умови

№ з/п	Умови
2.4.1.	Картографічна основа не повинна містити спеціальної інформації, передбаченої у Зводі відомостей, що становлять державну таємницю України (ЗВДТ) згідно з чинним законодавством і нормативними вимогами щодо картографічних і топографо-геодезичних матеріалів
2.4.2.	Всі геодезичні вимірювання виконуються відносно пунктів Державної геодезичної мережі та геодезичної мережі спеціального призначення.
2.4.3.	Нормативно-правові та технічні документи, що регулюють надання послуг вказані в Додатку №5

## 2.5 Очікувані результати

В результаті надання послуг Замовнику передаються матеріали, що описані в таблиці нижче:

№ з/п	Найменування результатів послуг	Формат надання	Кількість примірників
2.5.1.	<b>Частина № 1 Цифрова картографічна основа для розроблення комплексного плану розвитку території Роганської територіальної громади</b>		
	а) Цифрова картографічна основа території Роганської територіальної громади	SHP, DMF	3
	б) Листи картографічної основи в номенклатурній розграфці масштабу 1:10000	DMF, TIF та TFW, паперовий	3
	б) технічний звіт	*PDF, *DOC паперовий	3

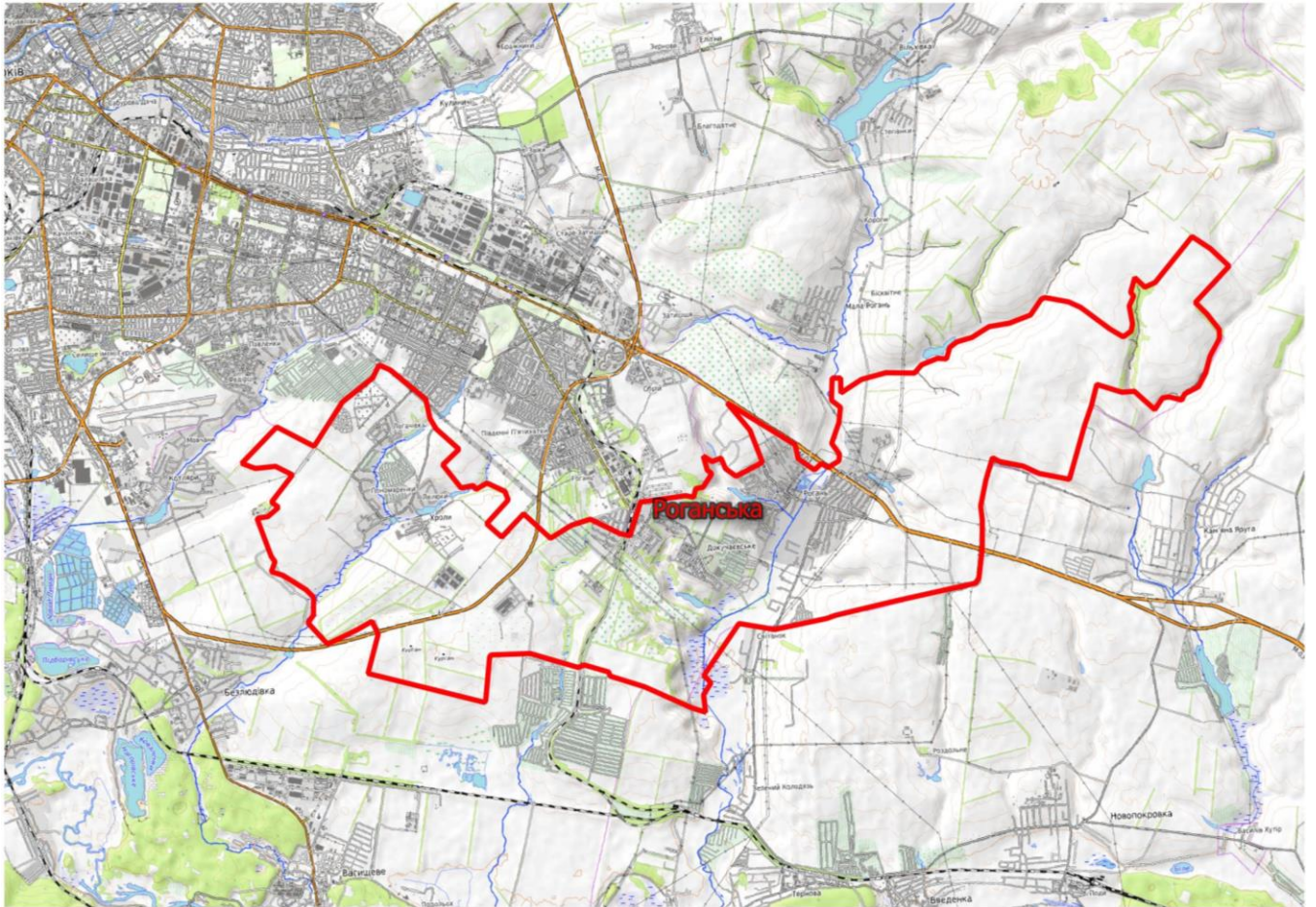
## 2.6 Порядок приймання послуг

Приймання та погодження результатів виконаних послуг здійснюється Замовником відповідно до Закону України «Про топографо-геодезичну і картографічну діяльність».

За результатами реєстрації в містобудівному кадастрі цифрової картографічної основи на технічних звітах ставиться відмітка департаментом містобудування та архітектури Харківської ОДА.

### 3 ДОДАТКИ

#### Додаток 1. Схема меж території Роганської громади



**Додаток 2. Класифікатор інформації М 1:10 000 зі спрощеним змістом для розробки комплексного плану просторового розвитку території**

Код об'єкту (ID)	Назва групи / шару	Тип геометрії	Примітка
<b>10000000</b>	<b>Математичні елементи, елементи планової і висотної основи</b>	<Група шарів>	
<b>11000000</b>	<b>Опорні пункти</b>	<Група шарів>	
11200000	Пункти державної геодезичної мережі	Одиночний символ	
12000000	Позначки висот (підписані точки)	Одиночний символ	
<b>20000000</b>	<b>Рельєф суші</b>	<Група шарів>	
<b>21000000</b>	<b>Рельєф, виражений горизонталями</b>	<Група шарів>	
21100000	Горизонталі основні потовщені	Лінія	
21200000	Горизонталі основні	Лінія	
21300000	Горизонталі додаткові	Лінія	
21400000	Горизонталі допоміжні	Лінія	
<b>22200000</b>	<b>Форми рельєфу, зумовлені діяльністю поверхневих і підземних вод</b>	<Група шарів>	
<b>22210000</b>	<b>Яри і промоїни</b>	<Група шарів>	
22211000	Яри	Полігон	
22212000	Промоїни	Полігон	
<b>22220000</b>	<b>Сухі русла рік і улоговини висохлих озер</b>	<Група шарів>	
22221000	Сухі русла рік	Лінія	
22222000	Улоговини висохлих озер	Лінія	
22230000	Вали берегові, гряди	Лінія	
22231000	Вали корчування	Лінія	
<b>22240000</b>	<b>Карстові утворення</b>	<Група шарів>	
22242000	Райони поширення карсту	Полігон	
22253000	Ями і силосні траншеї	Лінія	
22260000	Зсуви	Полігон	
22261000	Зсуви діючі	Лінія	
22262000	Зсуви старі (з задернованим схилом)	Полігон	
<b>22400000</b>	<b>Форми рельєфу тектонічного і вулканічного походження</b>	<Група шарів>	
22411000	Скелі	Полігон	
<b>22520000</b>	<b>Кургани і горби</b>	<Група шарів>	
22521000	Кургани	Полігон	
22521100	Кургани, які зображуються в масштабі карти	Лінія	
22521200	Кургани позамасштабні	Одиночний символ	
22522000	Горби	Полігон	
<b>22600000</b>	<b>Форми рельєфу, зумовлені діяльністю комплексу ерозійних факторів</b>	<Група шарів>	
<b>22610000</b>	<b>Камені (каміння)</b>	<Група шарів>	
22611000	Скупчення каміння	Одиночний символ	
22613000	Гряди каміння	Лінія	
22620000	Осипи	Полігон	
22630000	Обрив	Лінія	
<b>30000000</b>	<b>Гідрографія і гідротехнічні споруди</b>	<Група шарів>	
<b>31000000</b>	<b>Гідрографія</b>	<Група шарів>	
<b>31100000</b>	<b>Водойми</b>	<Група шарів>	
31110000	Океани і моря	Полігон	
31120000	Озера	Полігон	
<b>31130000</b>	<b>Водосховища та інші водойми</b>	<Група шарів>	
31131000	Водосховища	Полігон	
31131200	Водосховища позамасштабні	Одиночний символ	
31131300	Водосховища підземні позамасштабні на курганах	Одиночний символ	
31131400	Водосховища позамасштабні лінійні	Лінія	
31131500	Водосховища підземні позамасштабні лінійні на курганах	Лінія	
31131600	Водосховища бетоновані в масштабі карти	Полігон	
31132000	Ставки	Полігон	
31133000	Басейни	Полігон	
31133300	Басейни позамасштабні	Одиночний символ	
31133500	Басейни позамасштабні лінійні	Лінія	
31134000	Дощові ями і споруди для збору води	Полігон	
31134200	Дощові ями і споруди для збору води (копані) позамасштабні	Одиночний символ	
31134400	Дощові ями і споруди для збору води (копані) лінійні	Лінія	
<b>31200000</b>	<b>Об'єкти прибережної полоси</b>	<Група шарів>	



31201000	Берегова лінія постійна (океанів, лиманів, рік, озер, ставків)	Лінія	
<b>31210000</b>	<b>Берегові обмілини і мілини</b>	<b>&lt;Група шарів&gt;</b>	
31231000	Береги обсихаючі піщані	Лінія	
31236000	Береги обсихаючі скелясті	Полігон	
<b>31240000</b>	<b>Береги обривисті</b>	<b>&lt;Група шарів&gt;</b>	
31241000	Береги стрімкі з пляжем	Лінія	
31242400	Береги стрімкі без пляжу, які мають надводну та підводну частин	Лінія	
<b>31335000</b>	<b>Водоспади і пороги</b>	<b>&lt;Група шарів&gt;</b>	
31335110	Водоспади на річках шириною від 3 до 20 метрів	Лінія	
31335200	Пороги	Полігон	
<b>31400000</b>	<b>Водотоки</b>	<b>&lt;Група шарів&gt;</b>	
31411000	Ріки з постійною береговою лінією шириною менше 1метра (0,15 мм)	Лінія	
31411100	Ріки з постійною береговою лінією шириною від 1 до 2 метрів	Лінія	
31411200	Ріки з постійною береговою лінією шириною від 2 до 3 метрів	Лінія	
31412000	Ріки з постійною береговою лінією шириною від 3 до 5 метрів	Лінія	
31413000	Ріки з постійною береговою лінією шириною більше 5 метрів	Полігон	
31420000	Струмки (рівчаки)	Лінія	
31421000	Струмки (рівчаки) постійні	Лінія	
31422000	Струмки (рівчаки) пересихаючі	Лінія	
<b>31430000</b>	<b>Канали і канали</b>	<b>&lt;Група шарів&gt;</b>	
31431100	Канали шириною менше 1 метра (0,15мм )	Лінія	
31431110	Канали шириною від 1 до 2 метрів ( 0,25мм )	Лінія	
31431120	Канали шириною від 2 до 3 метрів ( 0,35мм )	Лінія	
31431200	Канали шириною від 3 до 5 метрів	Лінія	
31431300	Канали шириною більше 5 метрів і більше	Полігон	
31431400	Канали бетонівані шириною до 3 метрів	Лінія	
31431500	Канали бетонівані шириною від 3 до 5 метрів	Лінія	
31431600	Канали бетонівані шириною більше 5 метрів	Лінія	
31431700	Канали, які споруджуються, шириною до 3 метрів	Лінія	
31431800	Канали, які споруджуються, шириною від 3 до 5 метрів	Лінія	
31431900	Канали, які споруджуються, шириною більше 5 метрів	Полігон	
31432100	Канави (рови) сухі шириною до 3 метрів	Лінія	
31432200	Канави (рови) сухі шириною від 3 до 5 метрів	Лінія	
31432300	Канави (рови) сухі шириною понад 5 метрів	Полігон	
31433000	Зрошувальні канали в залізобетонних лотках на опорах	Лінія	
<b>31600000</b>	<b>Джерела води</b>	<b>&lt;Група шарів&gt;</b>	
<b>31610000</b>	<b>Джерела</b>	<b>&lt;Група шарів&gt;</b>	
31611100	Джерела устатковані	Одиночний символ	
<b>31630000</b>	<b>Колодязі</b>	<b>&lt;Група шарів&gt;</b>	
31631000	Колодязі артезіанські	Одиночний символ	
31636000	Головні колодязі	Одиночний символ	
31650000	Фонтани	Одиночний символ	
<b>32000000</b>	<b>Гідротехнічні споруди</b>	<b>&lt;Група шарів&gt;</b>	
<b>32100000</b>	<b>Водопідпірні і берегоукріплювальні споруди</b>	<b>&lt;Група шарів&gt;</b>	
32110000	Греблі	Полігон	
32111000	Греблі з воротами для пропуску плотів	Лінія	
32112100	Місце розриву греблі	Лінія	
32113000	Греблі проїжджі, ширина яких виражається в масштабі карти	Лінія	
32114000	Греблі проїжджі, ширина яких не виражається в масштабі карти	Лінія	
32115000	Греблі непроїжджі	Лінія	
32116000	Греблі непроїжджі, ширина яких виражається і масштабі карти	Лінія	
32117000	Греблі підводні	Лінія	

32118000	Початок і закінчення греблі проїжджої	Одиночний символ	
32119000	Початок і закінчення греблі проїжджої в масштабі карти	Одиночний символ	
<b>32120000</b>	<b>Шлюзи</b>	<b>&lt;Група шарів&gt;</b>	
32121000	Ворота шлюзів	Лінія	
32122000	Камери шлюзів	Полігон	
32123000	Ворота шлюзів з мостами	Лінія	
32124000	Шлюзи, які не виражаються в масштабі карти	Одиночний символ	
32125000	Початок та закінчення воріт шлюзів з мостами	Одиночний символ	
32131000	Дамби і штучні вали шириною до 3 метрів	Лінія	
32132000	Дамби і штучні вали шириною більше 3 метрів	Лінія	
32133000	Дамби і штучні вали, які зображуються в масштабі карти	Лінія	
32134000	Валики односторонні	Лінія	
32140000	Набережні	Лінія	
32141000	Набережні кам'яні, бетонні і залізобетонні	Лінія	
32142000	Набережні дерев'яні	Лінія	
32150000	Береги з укріпленими відкосами	Лінія	
32151000	Береги із спланованими неукріпленими відкосами	Лінія	
32152000	Береги з укріпленими відкосами шириною більше 1 м	Лінія	
32153000	Береги з укріпленими відкосами в масштабі карти	Лінія	
32154000	Штрих укріпленої набережної з бермою	Одиночний символ	
32160000	Хвилеломи і буни	Лінія	
<b>32200000</b>	<b>Портові і причальні споруди</b>	<b>&lt;Група шарів&gt;</b>	
32230000	Моли, причали, пірси	Лінія	
32241000	Пристані, які зображуються в масштабі карти	Полігон	
<b>32300000</b>	<b>Водопровідні споруди</b>	<b>&lt;Група шарів&gt;</b>	
32311000	Водопроводи наземні	Лінія	
32312000	Водопроводи підземні	Лінія	
32330000	Акведуки	Лінія	
<b>32340000</b>	<b>Водорозподільні споруди</b>	<b>&lt;Група шарів&gt;</b>	
32341000	Водорозподільні споруди на зрошувальних каналах	Лінія	
32342000	Водорозподільні споруди суміщені з мостами і трубами	Одиночний символ	
32342100	Водорозподільні споруди суміщені з мостами і трубами, які зображуються в М карти	Лінія	
<b>32343000</b>	<b>Водозливи</b>	<b>&lt;Група шарів&gt;</b>	
32344000	Водоскиди на дамбах	Лінія	
32370000	Лотки і жолоби для подачі води	Лінія	
<b>32400000</b>	<b>Знаки навігаційної обстановки</b>	<b>&lt;Група шарів&gt;</b>	
32410000	Маяки	Одиночний символ	
<b>32440000</b>	<b>Плавучі маяки і плавучі вогні</b>	<b>&lt;Група шарів&gt;</b>	
32441000	Плавучі маяки з одним вогнем	Одиночний символ	
32460000	Водомірні пости	Одиночний символ	
32470000	Футштоки	Одиночний символ	
<b>33000000</b>	<b>Переправи і морські шляхи</b>	<b>&lt;Група шарів&gt;</b>	
<b>33100000</b>	<b>Переправи</b>	<b>&lt;Група шарів&gt;</b>	
<b>33120000</b>	<b>Перевози</b>	<b>&lt;Група шарів&gt;</b>	
33130000	Броди	Лінія	
34000000	Острови	Полігон	
<b>40000000</b>	<b>Населені пункти</b>	<b>&lt;Група шарів&gt;</b>	
40000000	Резервні землі населеного пункту	Полігон	
41100000	Міста	Полігон	
41200000	Селища міського типу	Полігон	
42100000	Селища сільського типу	Полігон	
43100000	Селища дачного типу	Полігон	
42200000	Окремі двори (хутори)	Полігон	
<b>45000000</b>	<b>Елементи внутрішньої структури населеного пункту</b>	<b>&lt;Група шарів&gt;</b>	
45100000	Квартали в населених пунктах з приватною забудовою	Полігон	
45110000	Квартали в населених пунктах з висотною забудовою в містах та селищах міського типу	Полігон	

45120000	Квартали на садових ділянках і дачах	Полігон	
45160000	Квартали в населених пунктах озеленені	Полігон	
<b>45500000</b>	<b>Райони нового будівництва</b>	<b>&lt;Група шарів&gt;</b>	
45510000	Квартали нового будівництва житлового	Полігон	
45520000	Квартали нового будівництва промислового	Полігон	
45530000	Квартали нового будівництва громадського	Полігон	
<b>50000000</b>	<b>Промислові, сільськогосподарські і соціально-культурні об'єкти</b>	<b>&lt;Група шарів&gt;</b>	
<b>51000000</b>	<b>Промислові об'єкти</b>	<b>&lt;Група шарів&gt;</b>	
<b>51100000</b>	<b>Об'єкти видобувної і обробної промисловості</b>	<b>&lt;Група шарів&gt;</b>	
<b>51110000</b>	<b>Місця видобутку корисних копалин відкритим способом</b>	<b>&lt;Група шарів&gt;</b>	
51111000	Кар'єри	Лінія	
51111100	Кар'єри площадні	Полігон	
51111200	Кар'єри позамасштабні (умовний знак)	Одиночний символ	
51112000	Відкриті соляні розробки	Полігон	
51112200	Відкриті соляні розробки позамасштабні (умовний знак)	Одиночний символ	
51113000	Торф'яні розробки	Полігон	
51113200	Торф'яні розробки позамасштабні (умовний знак)	Одиночний символ	
51114000	Нафтові басейни і ями	Полігон	
51114200	Нафтові басейни і ями позамасштабні (умовний знак)	Одиночний символ	
51116000	Зриті місця	Полігон	
<b>51120000</b>	<b>Місця видобутку корисних копалин закритим способом</b>	<b>&lt;Група шарів&gt;</b>	
<b>51121000</b>	<b>Шахти і штольні</b>	<b>&lt;Група шарів&gt;</b>	
51121100	Шахти	Полігон	
<b>51123000</b>	<b>Терикони і відвали</b>	<b>&lt;Група шарів&gt;</b>	
51123100	Терикони	Одиночний символ	
51123110	Терикони, які зображуються в масштабі карти	Лінія	
51123200	Відвали	Лінія	
<b>51124000</b>	<b>Свердловини і шурфи</b>	<b>&lt;Група шарів&gt;</b>	
51124100	Свердловини	Одиночний символ	
51124200	Колодязі	Одиночний символ	
51124210	Нафтові і газові вишки	Одиночний символ	
<b>51130000</b>	<b>Промислові підприємства (заводи, фабрики, комбінати)</b>	<b>&lt;Група шарів&gt;</b>	
51131000	Промислові підприємства (заводи, фабрики, комбінати) з димарями	Одиночний символ	
51132000	Промислові підприємства (заводи, фабрики, комбінати) без димарів	Одиночний символ	
51140000	Електростанції	Полігон	
51141000	Електрична підстанція (умовний знак)	Одиночний символ	
51142000	Електричні підстанції, які виражаються в масштабі карти	Полігон	
<b>51150000</b>	<b>Млини</b>	<b>&lt;Група шарів&gt;</b>	
51152000	Млини вітряні	Одиночний символ	
<b>51200000</b>	<b>Склади, заправні станції</b>	<b>&lt;Група шарів&gt;</b>	
51210000	Склади	Полігон	
51221000	Заправні станції	Полігон	
51222000	Окремі бензоколонки та електрозаправні станції	Одиночний символ	
51230000	Окремі цистерни, баки, газгольдери	Полігон	
51240000	Окремі цистерни, баки (позамасштабні)	Одиночний символ	
<b>51400000</b>	<b>Споруди при промислових об'єктах</b>	<b>&lt;Група шарів&gt;</b>	
51410000	Капітальні споруди баштового типу	Одиночний символ	
51420000	Заводські і фабричні димарі	Одиночний символ	
51430000	Вишки легкого типу	Одиночний символ	
51440000	Вітрові двигуни	Одиночний символ	
51450000	Станції обслуговування трубопроводів	Полігон	
51480000	Відстійники	Полігон	
51490000	Градири	Полігон	
51500000	Інші промислові об'єкти	Полігон	
<b>52000000</b>	<b>Сільськогосподарські об'єкти</b>	<b>&lt;Група шарів&gt;</b>	
52100000	Сільськогосподарські підприємства (ферми, станції, майстерні)	Полігон	

52200000	Будинки лісників	Одиночний символ	
52300000	Загони для тварин	Полігон	
52310000	Загони для тварин позамасштабні (умовний знак)	Одиночний символ	
52400000	Пасіки	Полігон	
52410000	Пасіки позамасштабні (умовний знак)	Одиночний символ	
<b>53000000</b>	<b>Соціально-культурні об'єкти</b>	<b>&lt;Група шарів&gt;</b>	
<b>53100000</b>	<b>Споруди авіатранспорту</b>	<b>&lt;Група шарів&gt;</b>	
53110000	Аеропорти	Одиночний символ	
53120000	Аеродроми	Одиночний символ	
53130000	Злітно-посадочні смуги	Полігон	
<b>53200000</b>	<b>Споруди і об'єкти спеціального призначення</b>	<b>&lt;Група шарів&gt;</b>	
53230000	Морські порти, гавані	Полігон	
<b>53300000</b>	<b>Пункти і споруди зв'язку</b>	<b>&lt;Група шарів&gt;</b>	
53310000	Радіостанції	Полігон	
53320000	Телевізійні центри	Полігон	
53330000	Телевізійні вежі	Одиночний символ	
53340000	Радіощогли телевізійні і радіорелейні щогли	Одиночний символ	
53350000	Метеорологічні станції	Одиночний символ	
53360000	Телеграфні, радіотелеграфні контори і відділення, телефонні станції	Одиночний символ	
<b>53500000</b>	<b>Місця поховань</b>	<b>&lt;Група шарів&gt;</b>	
<b>53510000</b>	<b>Кладовища</b>	Полігон	
53511000	Пам'ятники, монументи, скульптурні фігури	Одиночний символ	
53522000	Пам'ятник "Вічний вогонь"	Одиночний символ	
53531000	Тури і кам'яні стовпи висотою 1 м і більше	Одиночний символ	
53532000	Братські могили	Одиночний символ	
53533000	Окремі могили	Одиночний символ	
53534000	Хрести і знаки з релігійними зображеннями	Одиночний символ	
53550000	Скотомогильники	Полігон	
53600000	Науково-дослідні, учбові, медичні та інші заклади	Полігон	
53700000	Спортивні споруди	Полігон	
53800000	Соціально-культурні, промислові і сільсько-господарські об'єкти	Полігон	
53800001	Території колишніх промислових та сільськогосподарських об'єктів	Полігон	
<b>54000000</b>	<b>Допоміжні об'єкти при спорудах</b>	<b>&lt;Група шарів&gt;</b>	
54200000	Трансформатори на стовпах	Одиночний символ	
54300000	Трансформатори на постаментах	Одиночний символ	
<b>60000000</b>	<b>Дорожня мережа і дорожні споруди</b>	<b>&lt;Група шарів&gt;</b>	
<b>61000000</b>	<b>Дорожня мережа</b>	<b>&lt;Група шарів&gt;</b>	
<b>61100000</b>	<b>Залізниці і залізничні шляхи</b>	<b>&lt;Група шарів&gt;</b>	
<b>61110000</b>	<b>Залізниці</b>	<b>&lt;Група шарів&gt;</b>	
61111000	Залізниці ширококоліїні	Лінія	
61111700	Залізниці, що споруджуються ширококоліїні	Лінія	
61112000	Залізниці вузькоколіїні	Лінія	
61112100	Залізниці, що споруджуються вузькоколіїні	Лінія	
61113000	Залізниці монорейкові	Лінія	
61114000	Залізниці розібрані	Лінія	
61122000	Під'їзні колії	Лінія	
61123000	Лінії метрополітену	Лінія	
61124000	Трамвайні колії	Лінія	
61133000	Кінець колії	Одиночний символ	
<b>61200000</b>	<b>Автомобільні шляхи</b>	<b>&lt;Група шарів&gt;</b>	
61210000	Автостради	Лінія	
61211000	Автостради, що споруджуються	Лінія	
61220000	Удосконалені шосе	Лінія	
61221000	Удосконалені шосе, що споруджуються	Лінія	
61230000	Шосе	Лінія	
61231000	Шосе, що споруджуються	Лінія	
<b>61300000</b>	<b>Грунтові дороги</b>	<b>&lt;Група шарів&gt;</b>	
61310000	Удосконалені ґрунтові дороги	Лінія	
61311000	Удосконалені ґрунтові дороги, що споруджуються	Лінія	
61314000	Вісь вулиці	Лінія	
61320000	Грунтові дороги (путівці)	Лінія	
61330000	Польові і лісові дороги	Лінія	
<b>61400000</b>	<b>Стежки</b>	<b>&lt;Група шарів&gt;</b>	

61420000	Пішохідні стежки	Лінія	
61700000	Фунікулери і бремсберги	Лінія	
<b>61800000</b>	<b>Підвісні дороги на опорах і фермах</b>	<b>&lt;Група шарів&gt;</b>	
61820000	Опорні ферми	Одиночний символ	
<b>61900000</b>	<b>Характерні ділянки дорожньої мережі</b>	<b>&lt;Група шарів&gt;</b>	
61960000	Перевали	Одиночний символ	
61970000	Виходи ліній метрополітену на поверхню	Одиночний символ	
<b>62000000</b>	<b>Дорожні споруди</b>	<b>&lt;Група шарів&gt;</b>	
<b>62100000</b>	<b>Споруди на залізницях</b>	<b>&lt;Група шарів&gt;</b>	
62110000	Депо	Полігон	
62120000	Вокзали	Полігон	
<b>62130000</b>	<b>Станції, зупинки</b>	<b>&lt;Група шарів&gt;</b>	
62131000	Станції всіх класів	Полігон	
62132000	Станції метрополітену	Одиночний символ	
62134000	Платформи	Полігон	
62135000	Вантажно-розвантажувальні майданчики	Полігон	
<b>62200000</b>	<b>Споруди на автомобільних дорогах</b>	<b>&lt;Група шарів&gt;</b>	
62210000	Легкі придорожні споруди	Одиночний символ	
62211000	Зупинки автобусів і тролейбусів (за межами населених пунктів)	Одиночний символ	
62230000	Стоянки автотранспорту на автомагістралях і автодорогах	Полігон	
<b>62300000</b>	<b>Споруди на автомобільних дорогах і залізницях</b>	<b>&lt;Група шарів&gt;</b>	
<b>62310000</b>	<b>Мости</b>	<b>&lt;Група шарів&gt;</b>	
62311000	Мости на загальному фундаменті прогону	Лінія	
62313100	Мости двоярусні кам'яні, бетонні, залізобетонні	Лінія	
62313110	Початок і закінчення мосту двоярусного кам'яного, бетонного, ЗБ	Одиночний символ	
62313200	Мости двоярусні металеві	Лінія	
62313300	Опори багатопрогінних мостів	Одиночний символ	
62313700	Мости кам'яні, бетонні, залізобетонні, ширина яких виражається в масштабі карти	Полігон	
62313800	Мости дерев'яні, ширина яких виражається в масштабі карти	Полігон	
62314100	Мости металеві підйомні і розвідні	Лінія	
62314200	Мости кам'яні, бетонні, залізобетонні підйомні і розвідні	Лінія	
62314300	Мости дерев'яні підйомні і розвідні	Лінія	
62316000	Мости ланцюгові і канатні	Лінія	
62316100	Мости ланцюгові і канатні довжиною від 3 до 5 метрів	Лінія	
62317100	Мости металічні однопрогінні	Лінія	
62317200	Мости металічні багатопрогінні	Лінія	
62317300	Мости кам'яні, бетонні, залізобетонні однопрогінні	Лінія	
62317400	Мости кам'яні, бетонні, залізобетонні багатопрогінні	Лінія	
62317500	Мости дерев'яні однопрогінні	Лінія	
62317600	Мости дерев'яні багатопрогінні	Лінія	
62317700	Мости кам'яні, металеві, бетонні довжиною від 3 до 13 метрів	Одиночний символ	
62317800	Мости дерев'яні довжиною від 3 до 13 метрів	Одиночний символ	
62317900	Мости довжиною менше 3 метрів	Одиночний символ	
<b>62318000</b>	<b>Пішохідні мости, мости через незначні перешкоди</b>	<b>&lt;Група шарів&gt;</b>	
62318100	Пішохідні містки висячі	Точка	
62318110	Пішохідні містки довжиною до 13 метрів	Точка	
62318120	Пішохідні містки довжиною більше 13 метрів	Лінія	
62318130	Пішохідні містки висячі довжиною до 13 метрів	Точка	
62318140	Пішохідні містки висячі довжиною більше 13 метрів	Лінія	
62318200	Пішохідні містки зі сходами	Лінія	
62318210	Пішохідні містки кам. бет. мет. ЗБ зі сходами довжиною більше 1	Лінія	

62318220	Пішохідні містки дерев'яні зі сходами довжиною більше 13 метрів	Лінія	
62318230	Пішохідні містки кам. бет. мет. ЗБ зі сходами від 3 до 13 метрів	Точка	
62318240	Пішохідні містки дерев'яні зі сходами від 3 до 13 метрів	Точка	
62318250	Перехідні мости (віадуки) над залізничними коліями	Лінія	
<b>62320000</b>	<b>Шляхопроводи</b>	<b>&lt;Група шарів&gt;</b>	
62321000	Шляхопроводи на загальному фундаменті прогону	Лінія	
62322000	Шляхопроводи на роз'єднаних фундаментах прогону	Лінія	
62324000	Шляхопроводи на вулицях для руху транспорту тунельні	Лінія	
62326000	Шляхопроводи на вулицях для руху транспорту естакадні	Полігон	
62330000	Тунелі	Лінія	
62331000	Залізниці в тунелях	Лінія	
62332000	Автомобільні дороги в тунелях	Лінія	
62333000	Підпірна стінка	Лінія	
62340000	Естакади	Лінія	
62341000	Естакади, що зображуються в масштабі карти	Полігон	
62342000	Опорні стовпи на естакадах	Одиночний символ	
62351000	Насипи односторонні на ширококоліїних залізницях, тупиках	Лінія	
62351100	Насипи односторонні на автострадах	Лінія	
62351200	Насипи односторонні на удосконалених шосейних дорогах	Лінія	
62351300	Насипи односторонні на шосейних та удосконалених ґрунтових дорогах	Лінія	
62352000	Насипи двосторонні на ширококоліїних залізницях, тупиках	Лінія	
62352100	Насипи двосторонні на автострадах	Лінія	
62352200	Насипи двосторонні на удосконалених шосейних дорогах	Лінія	
62352300	Насипи двосторонні на шосейних та удосконалених ґрунтових дорогах	Лінія	
62353000	Насипи на вузькоколіїних залізницях, під'їзних коліях	Лінія	
62354000	Насипи позамасштабні	Лінія	
62355000	Насипи, які зображуються в масштабі карти (сплановані)	Лінія	
62356000	Насипи, які зображуються в масштабі карти без знаку (сплановані)	Полігон	
62360000	Виймки	Лінія	
62361000	Виймки, які зображуються в масштабі карти (сплановані)	Лінія	
62362000	Виймки, які зображуються в масштабі карти без знаку (сплановані)	Полігон	
62370000	Труби	Лінія	
62371000	Труби, які зображуються в масштабі карти	Лінія	
62372000	Початок і закінчення труби в масштабі карти	Одиночний символ	
62380000	Галереї	Лінія	
62381000	Галереї на автомобільних дорогах	Лінія	
62382000	Галереї на залізницях	Лінія	
<b>62390000</b>	<b>Пішохідні споруди</b>	<b>&lt;Група шарів&gt;</b>	
62391000	Підземні переходи	Лінія	
62391100	Підземні переходи (тунелі) під залізничними коліями	Лінія	
62392000	Перехідні містки	Лінія	
<b>70000000</b>	<b>Рослинний покрив і ґрунти</b>	<b>&lt;Група шарів&gt;</b>	
<b>71000000</b>	<b>Рослинний покрив</b>	<b>&lt;Група шарів&gt;</b>	
<b>71100000</b>	<b>Деревна рослинність</b>	<b>&lt;Група шарів&gt;</b>	
<b>71110000</b>	<b>Деревна рослинність природного походження</b>	<b>&lt;Група шарів&gt;</b>	
<b>71111000</b>	<b>Ліс</b>	<b>&lt;Група шарів&gt;</b>	
<b>71111100</b>	<b>Ліс густий</b>	<b>&lt;Група шарів&gt;</b>	
71111110	Ліс густий високий	Полігон	
71111120	Ліс густий низькорослий	Полігон	

<b>7111200</b>	<b>Ліс рідкий</b>	<b>&lt;Група шарів&gt;</b>	
7111210	Ліс рідкий високий	Полігон	
7111220	Ліс рідкий низькорослий	Полігон	
<b>7112000</b>	<b>Окремі ділянки лісових масивів</b>	<b>&lt;Група шарів&gt;</b>	
7112100	Буреломи	Полігон	
7112200	Горілий і сухостійний ліс	Полігон	
7112300	Вирублений ліс	Полігон	
7112400	Криволісся на зсувах і карстових ділянках	Полігон	
7113000	Поросль лісу	Полігон	
7113100	Рідка поросль лісу	Полігон	
7113300	Поросль лісу, шириною полоси до 30 метрів	Лінія	
7114000	Стелюхи	Полігон	
<b>7120000</b>	<b>Деревна рослинність штучного походження</b>	<b>&lt;Група шарів&gt;</b>	
7121000	Лісовий розсадник, молоді посадки	Полігон	
7121100	Лісовий розсадник	Полігон	
7121200	Молоді посадки	Полігон	
7121300	Лісовий розсадник, шириною полоси до 30 метрів	Лінія	
7121400	Молоді посадки, шириною полоси до 30 метрів	Лінія	
7122000	Плантації технічних культур деревних	Полігон	
7123000	Фруктові і цитрусові сади	Полігон	
7123100	Фруктові і цитрусові сади з ділянками виноградників	Полігон	
7123300	Фруктові і цитрусові сади шириною полоси до 30 метрів	Лінія	
7124000	Сквери, парки, бульвари	Полігон	
<b>7130000</b>	<b>Інша рослинність</b>	<b>&lt;Група шарів&gt;</b>	
7131000	Деревна рослинність вздовж доріг, рік (обсадження)	Лінія	
7132000	Дерево самотнє	Одиночний символ	
7132300	Вузькі смуги лісу висотою до 4 метрів	Лінія	
7134000	Вузькі смуги лісу висотою 4 метри і більше	Лінія	
<b>7120000</b>	<b>Чагарникова рослинність</b>	<b>&lt;Група шарів&gt;</b>	
<b>7121000</b>	<b>Чагарникова рослинність природного походження</b>	<b>&lt;Група шарів&gt;</b>	
<b>71211000</b>	<b>Чагарники</b>	<b>&lt;Група шарів&gt;</b>	
71211100	Чагарники колючі	Полігон	
71211200	Чагарники звичайні	Полігон	
<b>71220000</b>	<b>Чагарникова рослинність штучного походження</b>	<b>&lt;Група шарів&gt;</b>	
71221000	Плантації технічних чагарникових культур	Полігон	
71222000	Виноградники	Полігон	
71222100	Виноградники з фруктовими деревами	Полігон	
71223000	Ягідні сади	Полігон	
71223100	Фруктово-ягідні сади	Полігон	
71223200	Фруктово-ягідні сади (зменшення в 2 рази)	Полігон	
71224000	Чагарникова рослинність вздовж доріг, вулиць, рік, канал (обсадження)	Лінія	
<b>71300000</b>	<b>Трав'яниста рослинність</b>	<b>&lt;Група шарів&gt;</b>	
<b>71310000</b>	<b>Трав'яниста рослинність природного походження</b>	<b>&lt;Група шарів&gt;</b>	
71311000	Очеретяна і тростинна рослинність	Полігон	
71312000	Високотрав'яна рослинність	Полігон	
71313000	Низькотравна вологолюбна рослинність	Полігон	
71314000	Лугова рослинність	Полігон	
71315000	Степова рослинність	Полігон	
<b>71320000</b>	<b>Трав'яниста рослинність штучного походження</b>	<b>&lt;Група шарів&gt;</b>	
71321000	Плантації трав'янистих технічних культур	Полігон	
71321100	Газони	Полігон	
71321200	Городи	Полігон	
<b>71322000</b>	<b>Рисові поля</b>	<b>&lt;Група шарів&gt;</b>	
71322100	Рисові поля затоплювані в період вегетації	Полігон	
71322120	Рисові поля осушені	Полігон	
71322200	Рисові поля зволожені в період вегетації	Полігон	
71322300	Міжчекові валики на рисових полях	Полігон	
71323000	Парники, оранжереї, теплиці	Полігон	
71323100	Парники	Лінія	

71323300	Оранжереї, теплиці, які зображуються в масштабі карти	Лінія	
71324000	Рілля	Полігон	
<b>71325000</b>	<b>Перелоги</b>	<b>&lt;Група шарів&gt;</b>	
71325100	Перелоги чисті	Полігон	
<b>71326000</b>	<b>Сінокоси</b>	<b>&lt;Група шарів&gt;</b>	
71326100	Сінокоси чисті	Полігон	
<b>71327000</b>	<b>Пасовища</b>	<b>&lt;Група шарів&gt;</b>	
71327100	Пасовища чисті	Полігон	
<b>71400000</b>	<b>Напівчагарникова і чагарникова рослинність</b>	<b>&lt;Група шарів&gt;</b>	
71410000	Напівчагарники	Полігон	
<b>71600000</b>	<b>Об'єкти, пов'язані з рослинним покривом</b>	<b>&lt;Група шарів&gt;</b>	
71610000	Просіки	Лінія	
71614000	Просіки шириною 20 метрів і більше	Полігон	
71620000	Лісові квартали	Полігон	
<b>72000000</b>	<b>Грунти</b>	<b>&lt;Група шарів&gt;</b>	
<b>72100000</b>	<b>Скельні і кам'янисті ґрунти</b>	<b>&lt;Група шарів&gt;</b>	
72110001	Кам'янисті поверхні (виходи монолітних порід)	Полігон	
72120000	Кам'янисті розсипи	Полігон	
<b>72200000</b>	<b>Нескельні ґрунти</b>	<b>&lt;Група шарів&gt;</b>	
72210000	Поверхня глиниста	Полігон	
<b>72250000</b>	<b>Піски</b>	<b>&lt;Група шарів&gt;</b>	
72255000	Піски рівні	Полігон	
72256000	Піски нерівні	Полігон	
<b>72300000</b>	<b>Надмірно зволожені і засолені ґрунти</b>	<b>&lt;Група шарів&gt;</b>	
<b>72310000</b>	<b>Болота</b>	<b>&lt;Група шарів&gt;</b>	
72311000	Болота низькотравні	Полігон	
72312000	Болота високотравні	Полігон	
72313000	Болота мохові	Полігон	
72314000	Болота непрохідні	Полігон	
72315000	Болота прохідні	Полігон	
72316000	Болота прохідні низькотравні	Полігон	
72316100	Болота прохідні низькотравні (вузькі полоси)	Полігон	
72317000	Болота прохідні високотравні	Полігон	
72317100	Болота прохідні високотравні (вузькі полоси)	Полігон	
72318000	Болота прохідні мохові	Полігон	
72318100	Болота прохідні мохові (вузькі полоси)	Полігон	
72320000	Солончаки	Полігон	
72321000	Засолені землі з вицвітами солей на поверхні	Полігон	
<b>72330000</b>	<b>Мочарі</b>	<b>&lt;Група шарів&gt;</b>	
72340000	Заболоченість	Одиночний символ	
72343000	Конттури рослинності, ґрунтів і інших об'єктів	Лінія	
<b>80000000</b>	<b>Кордони, межі, огорожі і окремі природні явища</b>	<b>&lt;Група шарів&gt;</b>	
<b>81000000</b>	<b>Кордони</b>	<b>&lt;Група шарів&gt;</b>	
<b>81100000</b>	<b>Політико-адміністративні кордони і прикордонні знаки</b>	<b>&lt;Група шарів&gt;</b>	
81110000	Лінія кордону	Лінія	
81111000	Державний кордон	Лінія	
81112000	Лінія кордону вздовж вузьких річок, проток та населених	Лінія	
81120000	Прикордонний знак	Одиночний символ	
81160000	Контрольно-пропускний пункт	Одиночний символ	
81200000	Інші межі	Лінія	
81210000	Межі автономних республік, областей та міст областного значення на ВКМ	Лінія	
81220000	Межі районів та міських рад	Лінія	
81230000	Межі земель громад, селищних і сільських рад на ВКМ	Лінія	
81240000	Межі населених пунктів на ВКМ	Лінія	
81250000	Межі державних заповідників та національних парків на ВКМ	Лінія	
81260000	Межі землекористувань та землеволодінь	Лінія	
81250001	Межі земель територіальних громад на ВКМ	Лінія	
<b>82000000</b>	<b>Огорожі</b>	<b>&lt;Група шарів&gt;</b>	



82100000	Стародавні та історичні стіни	Лінія	
82220000	Кам'яні, цегляні, залізобетонні та глинобитні огорожі	Лінія	
82210000	Огорожі металеві	Лінія	
<b>82300000</b>	Легкі огорожі	<b>&lt;Група шарів&gt;</b>	
82310000	Дерев'яні огорожі, плоти, паркани	Лінія	
82320000	Огорожі з колючого дроту	Лінія	
87000000	Об'єкти, які не мають визначеного характеру локалізації	Лінія	

**Додаток 3. Класифікатор інформації М 1:2 000 зі спрощеним змістом для розробки комплексного плану просторового розвитку території**

Код об'єкту (ID)	Назва групи / шару	Тип геометрії	Примітка
30000000	Гідрографія і гідротехнічні споруди	<Група шарів>	
31000000	Гідрографія	<Група шарів>	
31600000	Джерела води	<Група шарів>	
31630000	Колодязі	<Група шарів>	
31661000	Гідранти (пожежні, поливальні)	Одиночний символ	
32000000	Гідротехнічні споруди	<Група шарів>	
32343000	Водозливи	<Група шарів>	
32392000	Водозабори та насосні станції	Полігон	
40000000	Населені пункти	<Група шарів>	
44000000	Окремі будівлі	<Група шарів>	
44210000	Будівлі	Полігон	в атрибутах обов'язково вказати - житлові, не житлові, громадські, виробничі, садові будівлі, при наявності інформації в атрибутах вказати - лікарня, школа, дит.сад., сміттепереробний завод, сміттесортувальна станція, сміттеперевантажувальна станція тощо
44220000	Будинки, що споруджуються	Полігон	
44230000	Будинки зруйновані	Полігон	
50000000	Промислові, сільськогосподарські і соціально-культурні об'єкти	<Група шарів>	
51000000	Промислові об'єкти	<Група шарів>	
51100000	Об'єкти видобувної і обробної промисловості	<Група шарів>	
51110000	Місця видобутку корисних копалин відкритим способом	<Група шарів>	
51117100	Звалища	Полігон	в атрибутах вказати - Полігон твердих побутових відходів, стихійне звалище
51300000	Комунікації	<Група шарів>	
51300105	Каналізація дощова	Лінія	
51312000	Водопровід	Лінія	
51313000	Каналізація	Лінія	при наявності інформації вказати призначення каналізації та діаметр труб
51314000	Газопровід	Лінія	при наявності інформації вказати тиск та діаметр труб
51315000	Теплофікація	Лінія	
51310300	Трубопроводи без розподілу за призначенням	Лінія	нафтопроводи, продуктопроводи і т.п.
51310300	Трубороводи без розподілу за призначенням	Лінія	
51321200	ЛЕП вис. напруги повітряні на забудованій території	Лінія	
51321000	ЛЕП вис. напруги повітряні на незабудованій території	Лінія	
51321300	ЛЕП низ. напруги повітряні на забудованій території	Лінія	
51321100	ЛЕП вис. напруги повітряні на незабудованій території	Лінія	
51330000	Лінії зв'язку	Лінія	
51400000	Споруди при промислових об'єктах	<Група шарів>	
51453000	Газорегуляторний пункт (ГРП)	Полігон	

51460001	Будки трансформаторні	Полігон	
<b>53000000</b>	<b>Соціально-культурні об'єкти</b>	<Група шарів>	
<b>53400000</b>	<b>Культові споруди</b>	<Група шарів>	
53420000	Церкви, костели, кірхи	Полігон	
<b>53500000</b>	<b>Місця поховань</b>	<Група шарів>	
<b>53510000</b>	<b>Кладовища</b>	<Група шарів>	
53521000	Пам'ятники та монументи (площинний)	Полігон	

**Додаток 4. Додаткові атрибутивні поля земельпорядного та містобудівного призначення**

Код об'єкту (ID)	Назва групи / шару	Назва атрибутивного поля	Перелік допустимих значень атрибутів
44210000	Будівлі	Функціональне призначення	A будівля житлова 101 будівля житлова садибна 102 будівля житлова багатоквартирна блокована 103 будівля житлова багатоквартирна секційна (багатоповерхова) 104 гуртожиток B громадська будівля 201 адміністративна, офісна 202 готельна та для тимчасового проживання 203 закладів торгівлі, побутового обслуговування та громадського харчування 204 навчальних закладів 205 наукових і дослідних закладів 206 закладів охорони здоров'я 207 закладів соціального захисту 208 культури та відпочинку 209 культова 210 спортивного та розважального призначення 211 багатофункціональний будинок, комплекс 212 інші типи установ з переліку для громадських будівель C будівля чи споруда транспорту 301 пасажирських перевезень 302 транспортного підприємства 303 технічного обслуговування транспорту, дорожнього сервісу 304 гаражів наземних 305 гаражів підземних 306 гаражів наземних з підземними рівнями 307 споруда для автостоянки 308 портова споруда D виробнича будівля 401 промислового підприємства 402 сільськогосподарського призначення 403 лісогосподарського призначення 404 рибогосподарського призначення 405 комунального господарства 406 будівля чи споруда інженерного забезпечення не визначена 407 складського призначення 408 телекомунікаційна будівля чи споруда
		Тип установи	0 не визначено A Адміністративно-управлінський заклад 101 орган державної влади 102 орган місцевого самоврядування 103 орган судової влади 104 центр надання адміністративних послуг 105 орган правопорядку 106 установа поштового зв'язку 107 екстериторіальна організація чи орган 108 інша публічна установа B Освітні заклади 201 дошкільний учбовий заклад 202 дошкільний учбовий заклад поєднаний з початковою / загальною середньою школою 203 початкова школа 204 заклад базової середньої освіти 205 заклад профільної середньої освіти 206 заклад повної загальної середньої освіти 207 навчально-виховний комплекс 208 спеціалізований заклад загальної середньої освіти 209 спеціальна школа 210 школа-інтернат 211 санаторна школа 212 школа соціальної реабілітації 213 навчально-реабілітаційний центр 214 учбовий заклад професійно-технічної освіти

			215 вищий навчальний заклад
			216 спеціалізовані заклади позашкільної освіти
			C Заклади охорони здоров'я
			301 центр первинної медичної допомоги
			302 амбулаторія групової практики
			303 амбулаторія монопрактики
			304 пункт здоров'я
			305 лікарняний заклад багатoproфільний
			306 лікарняний заклад однопрофільний або спеціалізований
			307 поліклініка
			308 стоматологічна поліклініка
			309 медичний центр або консультація
			310 медична лабораторія або діагностичний центр
			311 патолого-анатомічний заклад
			312 станція екстреної (швидкої) медичної допомоги
			313 лікувально-профілактичний заклад
			314 фельдшерський, фельдшерсько-акушерський пункт
			D Заклад соцзахисту
			401 територіальний центр соціального обслуговування людей похилого віку та людей з інвалідністю лікувально-профілактичний заклад
			402 будинок-інтернат для людей похилого віку, ветеранів війни та праці (з 60 років)
			403 будинок-інтернат для дорослих людей з інвалідністю, з фізичними порушеннями (з 18 років)
			404 психоневрологічний інтернат (з 18 років)
			405 спеціальний будинок чи будинок-інтернат для дітей
			406 центр зайнятості населення базового рівня
			E Заклади культури
			501 універсальна зала
			502 виставкова зала
			503 концертна зала
			504 театр
			505 кінотеатр
			506 цирк
			507 бібліотека
			508 музей
			509 клубний заклад чи центр культури і дозвілля
			510 танцювальна зала чи майданчик
			511 відкритий кіно-естрадний майданчик
			512 інший заклад культури
			F Заклади короткострокового проживання
			601 готель
			602 мотель
			603 хостел
			604 пансіонат
			605 база відпочинку
			606 будинок відпочинку
			607 туристична база
			608 туристичний комплекс
			609 дитяча туристична станція
			610 сімейний табір відпочинку
			611 туристично-оздоровчий табір
			612 агросадиба
			613 кемпінг
			614 будинок рибалки
			615 будинок мисливця
			616 туристичний притулок
			G Санаторно-курортні та оздоровчі заклади
			701 санаторій
			702 санаторій-профілакторій
			703 дитячий оздоровчий табір
			704 об'єкт спортивного рибальства
			705 комплекс зимових видів спорту
			H Транспортні установи
			801 аеропорт
			802 аеродром цивільний
			803 аеродром легкої авіації
			804 аеродром сілької авіації

			805 аеродром військовий
			806 гелікоптерний майданчик
			807 залізничний вокзал
			808 залізнична станція пасажирська
			809 залізнична станція вантажна
			810 залізнична станція сортувальна
			811 залізнична станція дільнична
			812 залізнична станція проміжна
			813 залізничний зупинний пункт
			814 автовокзал
			815 автостанція
			816 диспетчерський пункт
			817 морський порт
			818 морський вокзал
			819 річковий порт
			820 річковий вокзал
			821 причал
			822 пристань
			823 паромна переправа
			824 база для стоянки маломірних (малих) суден
			825 автотранспортне підприємство
			826 трамвайне депо
			827 тролейбусне депо
			828 депо метрополітену
			829 таксопарк
			830 локомотивне депо
			831 вагонне депо
			832 пункт технічного огляду вагонів
			833 пункт сервісу на автошляху (комплекс автосервісу)
			834 станція технічного обслуговування
			835 автозаправний комплекс
			836 автозаправна станція
			837 автомобільна газонаповнювальна компресорна станція
			838 станція зарядки електромобілів
			839 багатопаливна автозаправна станція
			840 блочна автозаправна станція
			841 контейнерна автозаправна станція
			842 модульна автозаправна станція
			843 паливозаправний пункт
			844 автостоянка для постійного зберігання автомобілів
			845 майданчик для відстою вантажного автотранспорту
			846 транспортно-складський комплекс
			847 логістичний центр
			848 термінал
			I Промислові підприємства
			901 підприємство добувної промисловості
			902 підприємство виробництва харчових продуктів та напоїв
			903 підприємство виробництва тютюнових виробів
			904 підприємство текстильного виробництва, виробництва одягу, шкіри, виробів зі шкіри та інших матеріалів
			905 підприємство виготовлення виробів з деревини та корка, у т.ч. меблів, виробництва паперу та паперових виробів
			906 підприємство поліграфічної діяльності, тиражування записаної інформації
			907 підприємство виробництва коксу та продуктів нафтоперероблення
			908 підприємство газопереробний завод
			909 підприємство нафтопереробний завод
			910 підприємство виробництва хімічних речовин і хімічної продукції
			911 підприємство виробництва основних фармацевтичних продуктів і фармацевтичних препаратів
			912 підприємство виробництва іншої неметалевої мінеральної продукції, у т.ч. будівельних матеріалів, гумових і пластмасових виробів
			913 підприємство металургійного виробництва
			914 підприємство виробництва готових металевих виробів, крім машин і устаткування
			915 підприємство машинобудування

			<p>916 підприємство виробництва комп'ютерів, електронної та оптичної продукції</p> <p>917 підприємство виробництва електричного устаткування</p> <p>918 підприємство виробництва машин і устаткування</p> <p>919 підприємство виробництва автотранспортних засобів, причепів і напівпричепів</p> <p>920 підприємство виробництва інших транспортних засобів</p> <p>921 підприємство виробництва іншої продукції</p> <p>922 підприємство ремонту і монтажу машин та устаткування</p> <p>J Підприємства тваринництва</p> <p>1001 підприємство з розведення великої рогатої худоби</p> <p>1002 підприємство з розведення свиней</p> <p>1003 підприємство з розведення свійської птиці</p> <p>1004 підприємство з розведення овець та кіз</p> <p>1005 підприємство з розведення конячих</p> <p>1006 підприємство з розведення кролів</p> <p>1007 підприємство з розведення верблюдячих</p> <p>1008 підприємство з розведення хутрових тварин</p> <p>1009 підприємство з бджільництво</p> <p>1010 підприємство з інкубатори</p> <p>1011 підприємство з розплідники</p> <p>K Лісогосподарські, рибогосподарські об'єкти та захисту тварин</p> <p>1101 підприємство лісозаготівлі</p> <p>1102 будинок лісника</p> <p>1103 рибницьке підприємство</p> <p>1104 мисливський об'єкт</p> <p>1105 притулок для тварин</p> <p>1106 ветеринарна лікарня</p> <p>L Цивільний захист</p> <p>1201 аварійно-рятувальна служба</p> <p>1202 державний пожежно-рятувальний підрозділ державна пожежно-рятувальна частина</p> <p>1203 формування цивільного захисту</p> <p>1204 спеціалізована служба цивільного захисту</p> <p>1205 місцева пожежна охорона</p> <p>1206 добровільна пожежна охорона</p> <p>1207 місцевий пожежно-рятувальний підрозділ</p> <p>1208 місцева пожежно-рятувальна частина</p> <p>1209 оперативно-рятувальна служба цивільного захисту</p> <p>1210 допоміжна служба, призначена для забезпечення пожежної безпеки</p> <p>1211 підрозділ відомчої пожежної охорони</p> <p>M Склади</p> <p>1301 склад універсальний</p> <p>1302 склад спеціальний товарний</p> <p>1303 складський майданчик</p> <p>1304 резервуар для нафти, нафтопродуктів та газу</p> <p>1305 резервуар чи ємність інша</p> <p>1306 силос для зерна</p> <p>1307 силос для цементу та інших сипучих матеріалів</p> <p>1308 холодильник</p> <p>1309 інший складський об'єкт</p> <p>N Будівлі інженерних мереж</p> <p>1401 насосна станція на мережах теплопостачання</p> <p>1402 інший об'єкт на мережах теплопостачання</p> <p>1403 насосна станція дощової каналізації</p> <p>1404 каналізаційна насосна станція</p> <p>1405 зливна станція</p> <p>1406 інший об'єкт на каналізаційних мережах</p> <p>1407 насосна станція на водопроводах технічного водопостачання</p>
--	--	--	--

			<p>1408 насосна станція на водопроводах питного водопостачання</p> <p>1409 насосна станція на водопроводах технічного водопостачання</p> <p>1410 станція водопідготовки</p> <p>1411 каналізаційна очисна споруда механічного очищення з термомеханічною обробкою осадів в закритих приміщеннях</p> <p>1412 каналізаційна очисна споруда біологічного очищення з термомеханічною обробкою осадів в закритих приміщеннях</p> <p>1413 насосна станція на магістральному нафтопроводі</p> <p>1414 компресорна станція</p> <p>1415 насосна станція на магістральному продуктопроводі</p> <p>1416 насосна станція на магістральному водопроводі</p> <p>1417 фільтраційна станція на магістральному водопроводі</p> <p>0 Підприємства зв'язку</p> <p>1501 відділення зв'язку</p> <p>1502 автоматична телефонна станція</p> <p>1503 телекомунікаційний центр</p>
		Назва установ(и), розміщеної(их) в будівлі/споруді	
		Фактичне використання	<i>(опис фактичного використання будівлі)</i>
51140000	Електростанції	Тип електростанції	<p>не визначено</p> <p>атомна</p> <p>теплова</p> <p>теплоелектроцентрально</p> <p>гідроелектростанція</p> <p>гідроаккумулявальна</p> <p>сонячна</p> <p>вітрова</p> <p>інша електростанція</p>
53900000	Функціональні майданчики	Тип функціонального майданчику	<p>не визначено</p> <p>дитячий ігровий</p> <p>відпочинку</p> <p>господарський</p> <p>паркувальний</p> <p>для вихову тварин</p> <p>інший спеціалізований майданчик</p>
61314000	Вісь вулиці	матеріал покриття	<p>не визначено</p> <p>асфальтобетон</p> <p>цементобетон</p> <p>щербеново-мастиковий асфальтобетон</p> <p>кам'яні матеріали оброблені в'язучими</p> <p>кам'яні матеріали розклинені</p> <p>бруківка</p> <p>грунт</p> <p>інше</p>
		ширина покриття	
53510000	Кладовища	Тип кладовища	<p>діюче кладовище традиційного поховання</p> <p>діюче кладовище поховання урн</p> <p>закрите кладовище до 20 років тому</p> <p>закрите кладовище понад 20 років тому</p>
53550000	Скотомогильники	Тип захоронення	<p>худобомогильник</p> <p>біотермічна яма</p> <p>кладовище домашніх тварин</p>
51117100	Звалища	Тип	<p>сміттєзвалище</p> <p>полігон твердих побутових відходів</p> <p>полігон промислових відходів</p> <p>несанкціоновані звалища відходів</p> <p>інше місце накопичення відходів</p> <p>територія стихійних смітників та сміттєзвалищ</p>
51310300	Трубопроводи без розподілу за призначенням	Власна назва	
		Вид трубопроводу	<p>Нафтопроводи</p> <p>Паропроводи</p> <p>Мазутопроводи</p> <p>Продуктопроводи</p>
		Клас трубопроводу	<p>не визначено</p> <p>перший клас</p> <p>другий клас</p>



---

			третій клас четвертий клас
		Тип продуктопроводу	не визначено магістральний інший
		Назва продукту	

**Додаток 5. Перелік основних нормативно-правових та технічних документів до вимог яких необхідно надавати послуги**

№ з/п	Назва нормативно-правового або технічного документа
1	Закон України «Про топографо-геодезичну і картографічну діяльність»
2	Закон України «Про географічні назви»
4	Закон України «Про національну інфраструктуру геопросторових даних»
5	Закон України «Про регулювання містобудівної діяльності»
6	Закони України «Про державний кордон України»
7	Закон України «Про землеустрій»
8	Постанова Кабінету Міністрів України «Деякі питання застосування геодезичної системи координат» від 21.09.2004 № 1259
9	Наказ Укргеодезкартографії «Про упорядкування застосування державної геодезичної референційної системи координат УСК-2000» від 14.04.2011 № 23;
10	Постанова Кабінету Міністрів України від 22 лютого 2008 року № 79 «Порядок складення плану земельно-господарського устрою території населеного пункту»
11	Постанова Кабінету Міністрів України № 513 від 23.05.2012 року «Порядок проведення інвентаризації земель»
12	Наказ Мінагрополітики, №509 від 02.12.2016 року «Про затвердження Порядку використання Державної геодезичної референтної системи координат УСК-2000 при здійсненні робіт із землеустрою»
13	Інструкція з топографічного знімання у масштабах 1:5000 - 1:500. (ГКНТА-2.04-02-98)
14	Основні положення створення топографічних планів масштабів 1:5000, 1:2000, 1:1000 і 1:500. Укргеодезкартографія, №3, від 24.01.94
15	Основні положення створення та оновлення топографічних карт масштабів 1:10 000, 1:25 000, 1:50 000, 1:100 000, 1:200 000, 1:500 000, 1:1 000 000. Затверджено Головним управлінням геодезії, картографії та кадастру України (№156 від 31.12.1999 р.)
16	Інструкція про порядок контролю і приймання топографо-геодезичних та картографічних робіт. Укргеодезкартографія, №19 від 17.02.2000 року
17	Інструкція з обстеження та оновлення пунктів Державної геодезичної мережі України. Укргеодезкартографія № 23 від 29.02.2000 року
18	ДСТУ 3008-95 "Документація. Звіти у сфері науки і техніки. Структура і правила оформлення"
19	Інструкція про порядок контролю і приймання топографо-геодезичних та картографічних робіт. Укргеодезкартографія. 2000 року
20	Постанова Кабінету Міністрів України № 836 від 8 листопада 2017 року «Про затвердження Порядку охорони геодезичних пунктів»;
21	Постанова Кабінету Міністрів України № 1259 від 22 вересня 2004 року «Деякі питання застосування геодезичної системи координат»
22	Постанова Кабінету Міністрів України № 661 від 4 вересня 2013 року «Про затвердження порядку загальнодержавного топографічного і тематичного картографування»
23	Постанова Кабінету Міністрів України № 646 від 7 серпня 2013 року «Деякі питання реалізації частини першої статті 12 Закону України «Про топографо-геодезичну і картографічну діяльність»;
24	Постанова Кабінету Міністрів України № 959 від 09.09.2009 року «Деякі питання державного регулювання у сфері супутникової навігації»
25	Наказ Мінагрополітики №435 від 03.11.2014 року «Порядок обстеження та оновлення пунктів Державної геодезичної мережі»
26	Інструкція про типи центрів геодезичних пунктів, ГКНТА-2.01, 02-01-93, 1994 року;
27	Класифікатор інформації, яка відображається на топографічних планах масштабів 1:5000, 1:2000, 1:1000, 1:500
28	Класифікатор інформації, яка відображається на топографічних картах масштабів 1:10000, 1: 25 000, 1:50 000, 1:100 000, 1:200 000, 1: 500 000, 1:1 000 000
29	«Умовні знаки для топографічної карти масштабу 1:10 000-1:50 000», затверджені Наказом Наказом Мінекоресурсів України від 09.07.2001 № 254;
30	«Умовні знаки для топографічних планів масштабів 1:5000, 1:2000, 1:1000, 1:500», затверджені Наказом Мінекоресурсів України №295 від 03.08.2001 р.
31	«Положення про порядок організації контролю при виготовленні цифрових карт», затверджене начальником Укргеодезкартографії від 13.02.1997;
32	«Положення про порядок надходження, зберігання, використання та обліку матеріалів Державного картографо-геодезичного фонду України», затверджене постановою КМУ від 22.07.1999 № 1344;
33	«Інструкція про порядок контролю і приймання топографо-геодезичних та картографічних робіт», затверджена наказом ГУГКК при КМУ від 28.02.2000 № 19.
34	Програма схвалена розпорядженням Кабінету Міністрів України від 17 квітня 2019 р № 260-р. «Прискорення приватних інвестицій у сільське господарство України»

35	СОУ 74.2-00013735-0002:2009 «Правила розроблення нормативних документів у сфері топографо-геодезичної та картографічної діяльності» № 586 2009-11-05;
36	ДСТУ ISO 19101:2009 Географічна інформація. Еталонна модель (ISO 19101:2002, IDT)
37	ISO 19105:2000 Geographic information – Conformance and testing;
38	ISO 19106:2004 Geographic information – Profiles;
39	ДСТУ 8774:2018 Географічна інформація. Правила моделювання геопросторових даних;
40	ISO 19115:2003 Geographic information — Metadata.
41	ДБН Б.1-1-93 СМБД. Порядок створення і ведення містобудівних кадастрів населених пунктів
42	ДБН А. 2.1-1-2014 «Інженерні вишукування для будівництва»