



Соціальний проект. Громада спільних дій

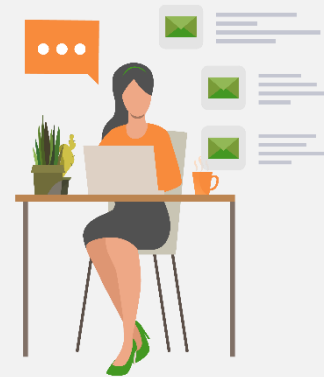
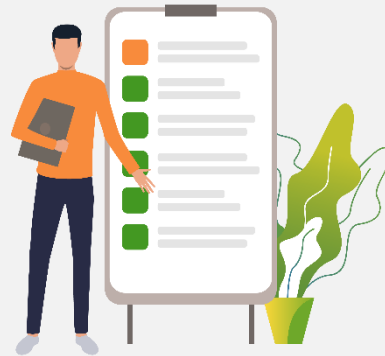
Проект «Громада спільних дій»

Соціальний проект MLS group, що передбачає реалізацію 4 хвиль досліджень громадської думки протягом року та супровідний консалтинг з метою формування практик партисипативного управління та управління на основі даних в 3 відібраних громадах.

#mls_gromada



Як потрапити у проект?



Крок 1

Нас зацікавив
проект

Крок 2

Ми заповнили
анкету на участь
(до 11 грудня)

Крок 3

Ми
поспілкувались
з менеджером
проекту в
телефонному
режимі

Крок 4

Наша громада
стала
ОДНИМ з ТРЬОХ
переможців

Що далі?



Результати:

МИ ЗНАЄМО, що думають мешканці нашої громади і як зробити громаду кращою.

МИ МАЄМО надійні дані для обґрунтувань своєї спроможності при підготовці проектів, програм місцевого розвитку та промоції ОТГ.

Яка ідея проекту?

Управління територіями ефективно лише тоді, коли рішення приймаються на основі ґрунтовної аналітики. Друга складова успіху управлінських рішень – партисипативний підхід. Саме навколо такого бачення і сформована ідея нашого проекту

Ми пропонуємо Вам приєднатись і разом втілити в життя цей підхід на практиці

Як?

Ми надаємо Вам професійний консалтинг у проведенні моніторингових досліджень громадської думки, а Ви – проводите опитування і надсилаєте нам анкети. Ми аналізуємо інформацію і надаємо Вам зворотній зв'язок у вигляді презентації з результатами дослідження

Хто може брати участь?

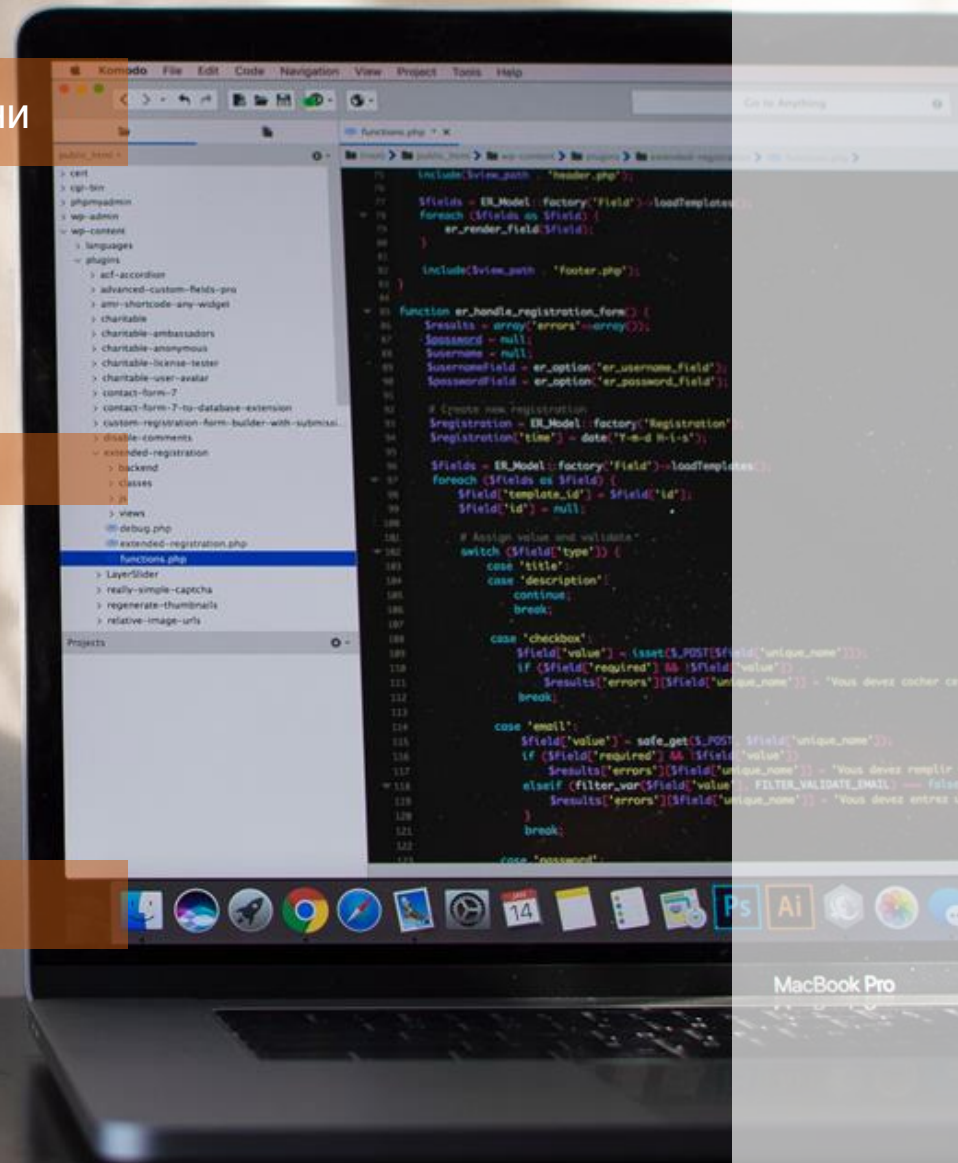
Об'єднані територіальні громади з будь-якого куточку України

Скільки триває проект?

1 рік

Як часто проводяться дослідження?

щоквартально - 4 рази протягом року



Скільки коштує участь?

Участь безкоштовна, але ви берете на себе організаційні витрати – друк та пересилка анкет

Передбачено, що в громаді підчас однієї хвилині буде опитано близько 400 осіб, всього буде 4 хвилині. Середня вартість друку однієї анкети в типографії – до 2 гривень.

Отже, вартість друку:
 $400 * 4 * 2 = 3200$ грн

Також ви сплачуєте за доставку анкет нам для обробки. Середня вартість такої посилки -70 грн. Отже, поштові послуги вашій громаді коштуватимуть $4 * 70 = 280$ грн

Таким чином, за весь рік реалізації проекту громада сплачує за організаційні витрати приблизно 3,5 тис.грн.

Як виміряти вигоду, яку громада отримає від участі в проекті?

Звичайний проект

Соціальний проект

Вартість
1 хвили дослідження

від 50 000 грн

875 грн

Вартість за
4 хвили досліджень

від 200 000 грн

3 500 грн

Економія громади – 196 500 гривень

Чому варто взяти участь?

Проводити дослідження громадської думки – світова практика прийняття управлінських рішень. Уряди розвинутих країн регулярно замовляють соціологічні дослідження і керуються їхніми даними.

На державному рівні в Україні спираються на дані опитувань для планування і коригування політик в різних сферах.

Ми мріємо, щоб на локальному рівні влада також впроваджувала дієві інструменти для підвищення ефективності управління.

Цей проект – реальна можливість «випробувати на собі» переваги використання даних соціологічних досліджень в діяльності ОМС.

Що Ви отримуєте від участі у проекті?

- Реальне розуміння ситуації в громаді
- Імідж демократичної та сучасної громади, що користується визнаними в усьому світі практиками вивчення громадської думки
- Довіру національних та міжнародних інституцій, що фінансують розвиток громад
- Впроваджений підхід партисипативного управління
- Управлінські рішення, прийняті на основі даних, і, відповідно, є обґрунтованими, доцільними та ефективними
- Наближення до реалізації стратегічної цілі громади

Яким чином розподілений обсяг робіт?

MLS group:

Розробляє інструментарій дослідження

Розраховує вибірку дослідження (скільки осіб якого віку і якої статі необхідно опитати в кожному населеному пункті)

Вводить та обробляє анкети в спеціалізованій програмі обробки даних

Надає консалтингову підтримку протягом проекту

Готує та надає громаді звіти у вигляді презентацій за кожною хвилиною дослідження

Надає звіт в кінці проекту за результатами 4 хвилю у вигляді презентації

Ви:

Друкуєте анкети

Збираєте дані

Надсилаєте анкети на обробку

Про що питаємо у нашому дослідженні?

В рамках проекту ми формуємо один опитувальник і користуємось ним щоразу протягом року.

Ми запитаво мешканців чи відчувають вони себе щасливими, попросимо оцінити якість послуг, що надаються громадою, запитаво, які події в громаді їм запам'ятались, а також з'ясуємо, якими каналами отримання інформації вони користуються, щоб бути з ними на зв'язку і ефективно інформувати про новини громади

Наше дослідження є моніторинговим. Це означає, що наприкінці проекту ми порівнюємо дані 4 хвиль опитування і бачимо динаміку змін в громадській думці.

Що робити, якщо ми не знаємо як збирати дані?

На початку проекту фахівці MLS group проведуть інструктажі з громадами-учасницями щодо специфіки опитувань громадської думки.

Протягом проекту Ви можете звертатись необмежену кількість разів для отримання додаткових консультацій щодо збору даних.

Ми докладемо зусиль, щоб збір даних у громаді був не тільки легким, а і цікавим, і ви могли в подальшому використовувати цей інструмент у своїй діяльності.

Скільки учасників проекту?

На конкурсній основі буде відібрано 3 громади для участі в проекті, а також буде сформований список з 3 резервних громад.

Як стати учасником?

■ Заповнити анкету за посиланням

<https://drive.google.com/open?id=1whmnMNnQSXTxrA934w6apOqqlc21Y2zQ8DwBp85N8xY>

■ Поспілкуватися у телефонному режимі з менеджеркою проекту Катериною



На що саме звертатиме увагу комісія?

- 1 Вмотивованість громади до участі в проекті
- 2 Відповідність проекту пріоритетам розвитку громади
- 3 Регіональна представленість

Чим регламентується співпраця громади з MLS group?

Ми вважаємо, що усні домовленості мають таке ж значення, як і ті, що закріплені підписами на договорі. Тому наша співпраця ґрунтуватиметься на спільній згоді сторін, без зайвих бюрократичних процедур.

Що відбуватиметься, якщо громада не виконуватиме свої зобов'язання?

На превеликий жаль, партнерство з громадою буде припинене.
Учасник проекту буде замінений на іншу ОТГ з резервного списку.

А навіщо це нам?

Ми – комерційна компанія, що буде соціально відповідальний бізнес, засновуючись на цінностях, покладених в основу нашої діяльності. Цей проект для нас – pro bono – ми безкоштовно інвестуємо наші знання і професійний досвід в розвиток 3 відібраних громад.

Наші інвестиції в реалізацію проекту – понад 200 робочих годин в перерахунку на 1 громаду.

#mls_gromada



Що ми хочемо побачити в кінці проекту?

- 1 Впровадження підходу управління на основі даних в громадах-учасницях
- 2 Формування сталих практик партисипативного управління
- 3 Використання даних соціологічних опитувань в публічній площині



У мене є питання. До кого звернутись?

Контактна особа:

Булавкіна Катерина, менеджер напрямку децентралізації і розвитку громад MLS group

+380508464411

bulavkina@mlsgroup.com.ua



пр. Соборний 158, оф. 245, 246



+38 (050) 846 44 11



mls@mlsgroup.com.ua



@mlsgroup.com.ua



#mls_gromada