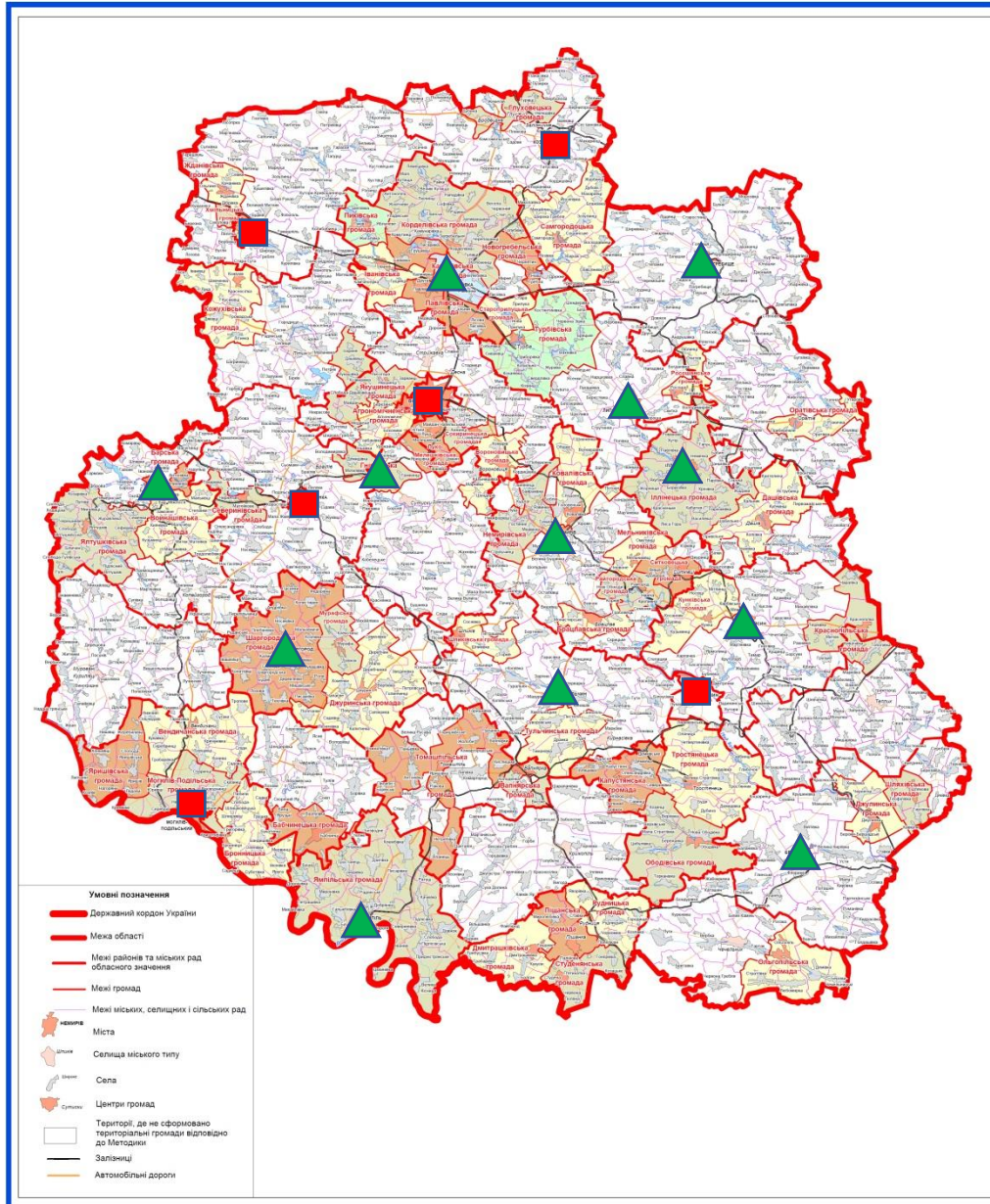


Формування спроможних громад на базі міст на прикладі перспективного плану формування територій громад Вінницької області



Загалом у Вінницькій області:

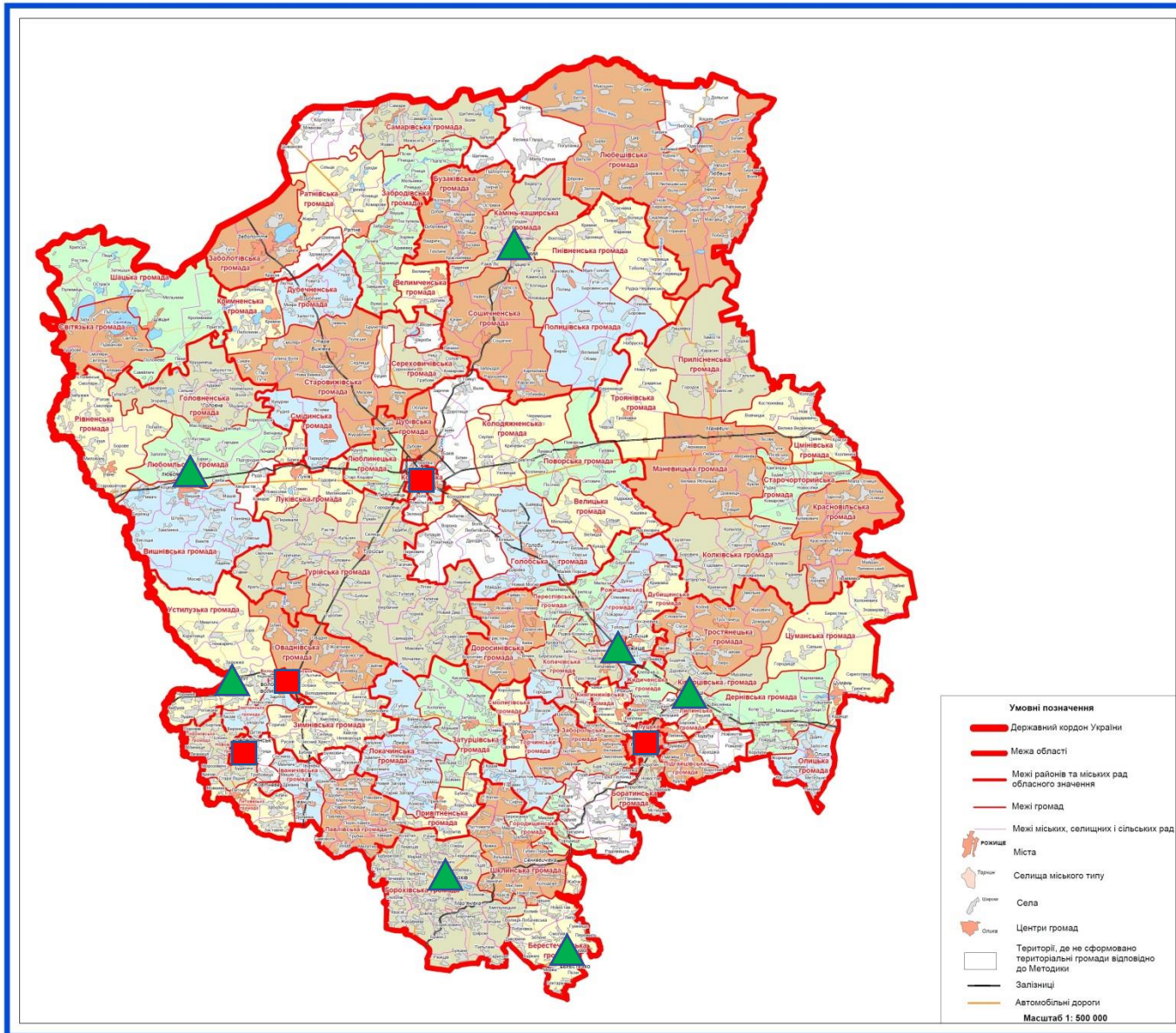
Міст обласного значення – 6

- Вінниця (можливе приєднання)
- Жмеринка (можливе приєднання)
- Козятин (можливе приєднання)
- Ладижин (приєднання неможливе)
- Могилів-Подільський (можливе приєднання)
- Хмільник (можливе приєднання)

Міст районного значення – 12

- ▲ Бар (створено ОТГ)
- ▲ Бершадь (можливе об'єднання)
- ▲ Гайсин (можливе об'єднання)
- ▲ Гнівань (створено ОТГ)
- ▲ Іллінці (створено ОТГ)
- ▲ Калинівка (створено ОТГ)
- ▲ Липовець (можливе об'єднання)
- ▲ Немирів (створено ОТГ)
- ▲ Погребище (можливе об'єднання)
- ▲ Тульчин (створено ОТГ)
- ▲ Шаргород (можливе об'єднання)
- ▲ Ямпіль (можливе об'єднання)

Формування спроможних громад на базі міст на прикладі перспективного плану формування територій громад Волинської області



Загалом у Волинській області:

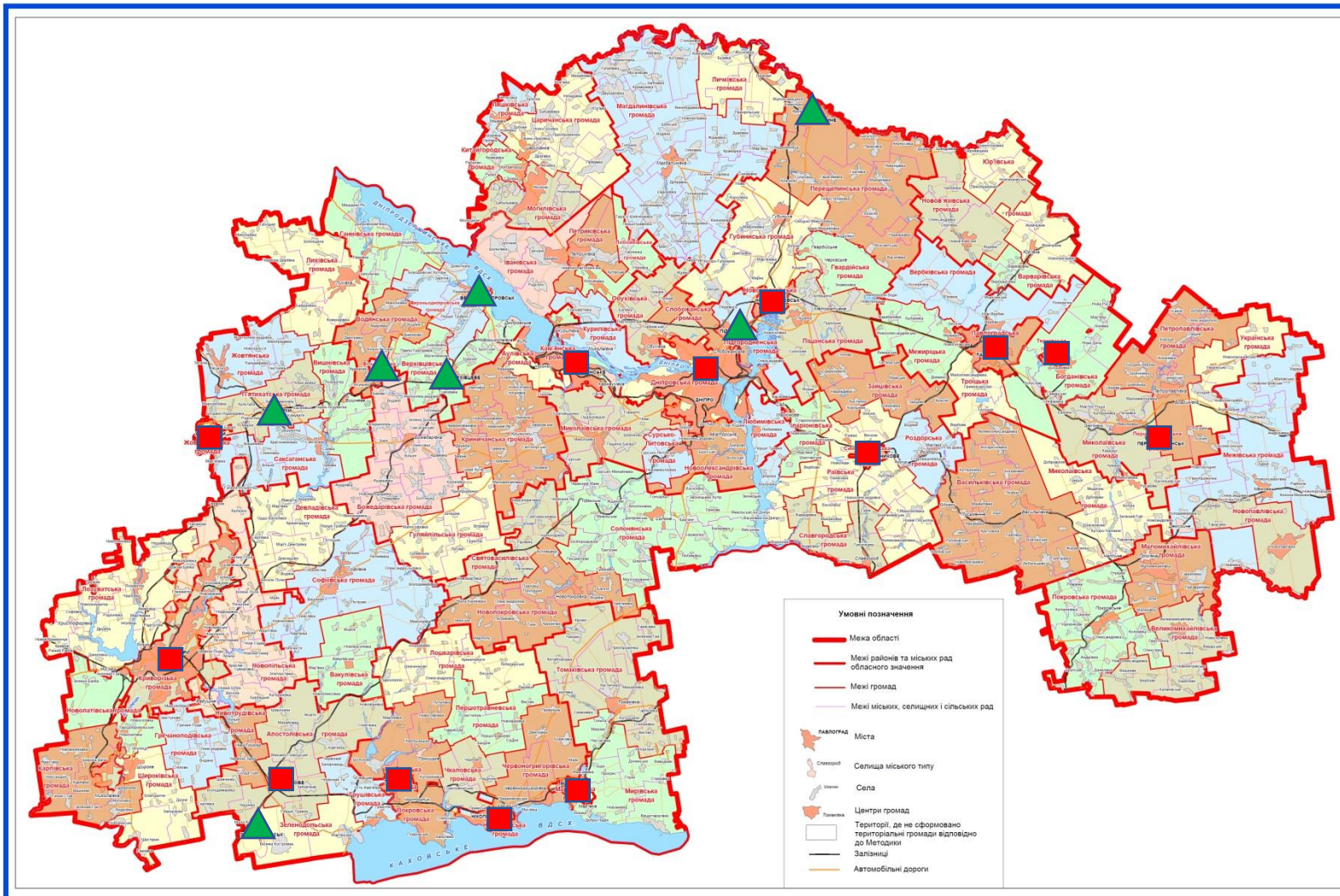
Міст обласного значення – 4

- Володимир-Волинський (приєднання неможливе)
- Ковель (можливе приєднання)
- Луцьк (можливе приєднання)
- Нововолинськ (можливе приєднання)

Міст районного значення – 7

- ▲ Берестечко (можливе об'єднання)
- ▲ Горохів (можливе об'єднання)
- ▲ Камінь-Каширський (можливе об'єднання)
- ▲ Ківерці (створено ОТГ)
- ▲ Любомль (створено ОТГ)
- ▲ Рожище (можливе об'єднання)
- ▲ Устилуг (створено ОТГ)

Формування спроможних громад на базі міст на прикладі перспективного плану формування територій громад Дніпропетровської області



Загалом у Дніпропетровській області:

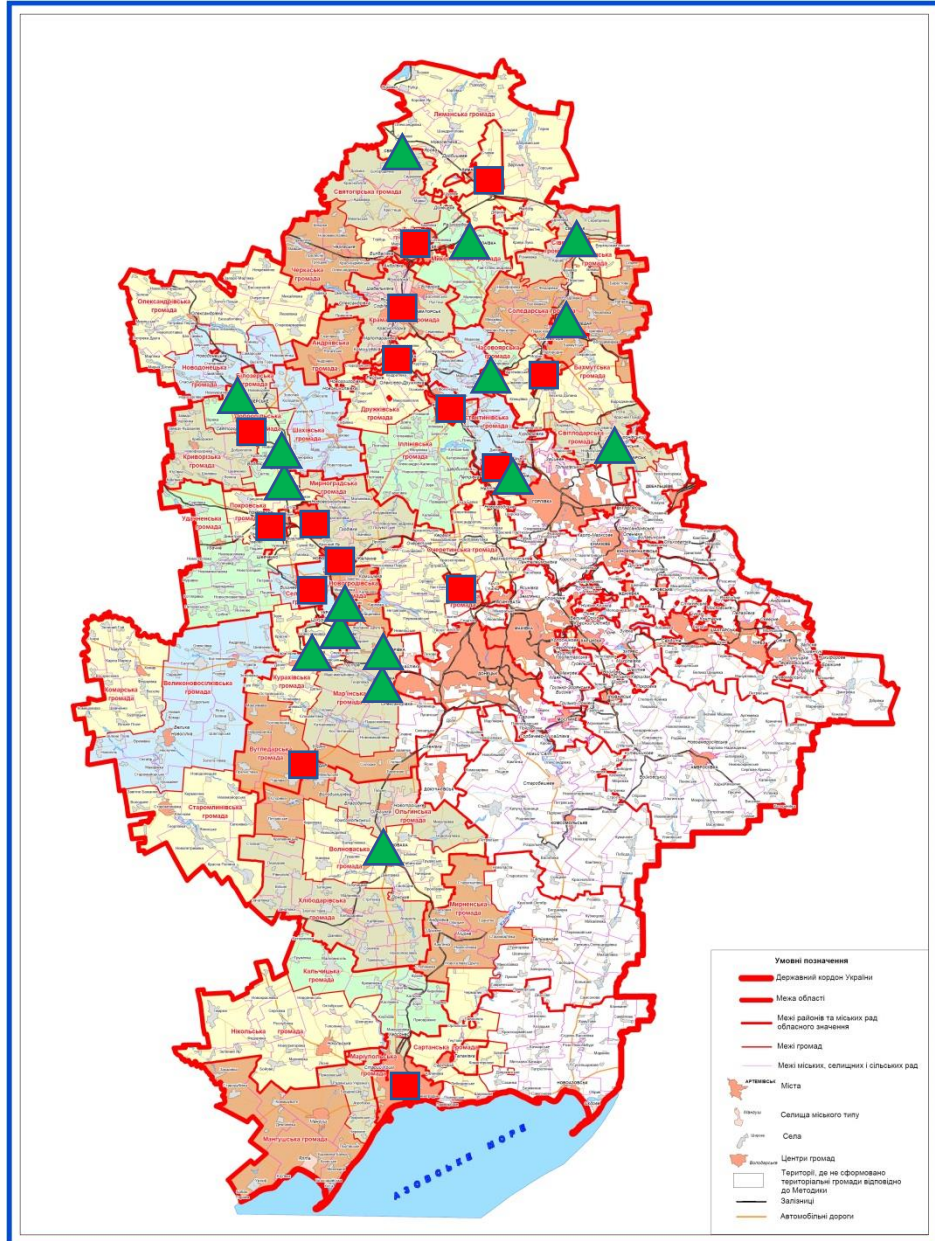
Міст обласного значення – 13

- Апостолове (створено ОТГ)
- Кам'янське (приєднання неможливе)
- Дніпро (приєднання неможливе)
- Жовті Води (приєднання неможливе)
- Кривий Ріг (приєднання неможливе)
- Марганець (приєднання неможливе)
- Нікополь (приєднання неможливе)
- Новомосковськ (приєднання неможливе)
- Покров (приєднання неможливе)
- Павлоград (приєднання неможливе)
- Першотравенськ (приєднання неможливе)
- Синельникове (приєднання неможливе)
- Тернівка (приєднання неможливе)

Міст районного значення – 7

- ▲ Верхівцеве (можливе об'єднання)
- ▲ Верхньодніпровськ (створено ОТГ)
- ▲ Вільногірськ (об'єднання неможливе)
- ▲ Зеленодольськ (створено ОТГ)
- ▲ П'ятихатки (можливе об'єднання)
- ▲ Перещепине (створено ОТГ)
- ▲ Підгородне (можливе об'єднання)

Формування спроможних громад на базі міст на прикладі перспективного плану формування територій громад Донецької області (без врахування окупованої території)



Загалом у Донецькій області:

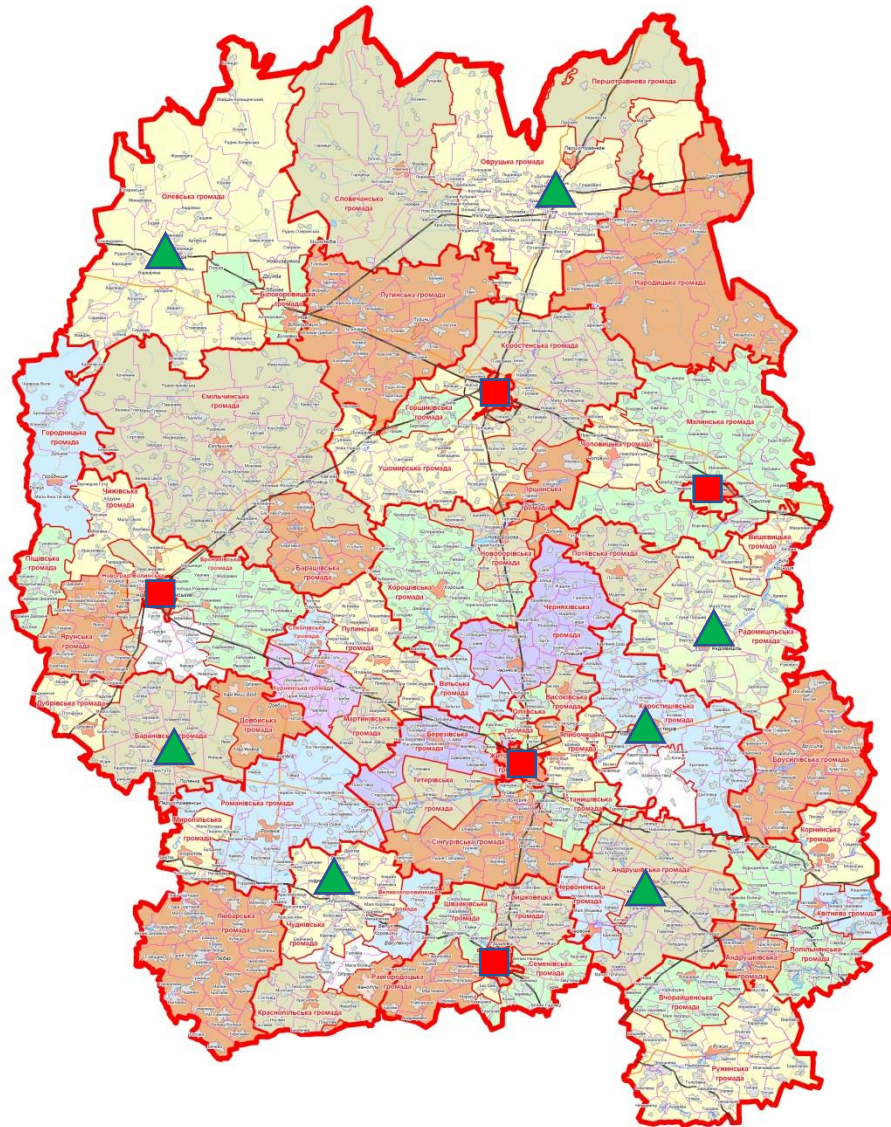
Міст обласного значення – 15

- Авдіївка (приєднання неможливе)
- Бахмут (можливе приєднання)
- Вугледар (можливе приєднання)
- Добропілля (можливе приєднання)
- Дружківка (можливе приєднання)
- Костянтинівка (можливе приєднання)
- Краматорськ (можливе приєднання)
- Лиман (створено ОТГ)
- Маріуполь (можливе приєднання)
- Мирноград (можливе приєднання)
- Новгородівка (можливе приєднання)
- Покровськ (можливе приєднання)
- Селидове (можливе приєднання)
- Слов'янськ (можливе приєднання)
- Торецьк (можливе приєднання)

Міст районного значення – 16

- | | |
|--|---------------------------------------|
| ▲ Білицьке (можливе об'єднання) | ▲ Миколаївка (створено ОТГ) |
| ▲ Білозерське (можливе об'єднання) | ▲ Родинське (у складі Мирноградської) |
| ▲ Волноваха (можливе об'єднання) | ▲ Світлодарськ (можливе об'єднання) |
| ▲ Гірник (у складі Курахівської) | ▲ Святогірськ (можливе об'єднання) |
| ▲ Залізне (у складі Торецької) | ▲ Сіверськ (створено ОТГ) |
| ▲ Красногорівка (у складі Мар'їнської) | ▲ Соledар (створено ОТГ) |
| ▲ Курахове (можливе об'єднання) | ▲ Українськ (у складі Селидівської) |
| ▲ Мар'їнка (можливе об'єднання) | ▲ Часів Яр (можливе об'єднання) |

Формування спроможних громад на базі міст на прикладі перспективного плану формування територій громад Житомирської області



Загалом у Житомирській області:

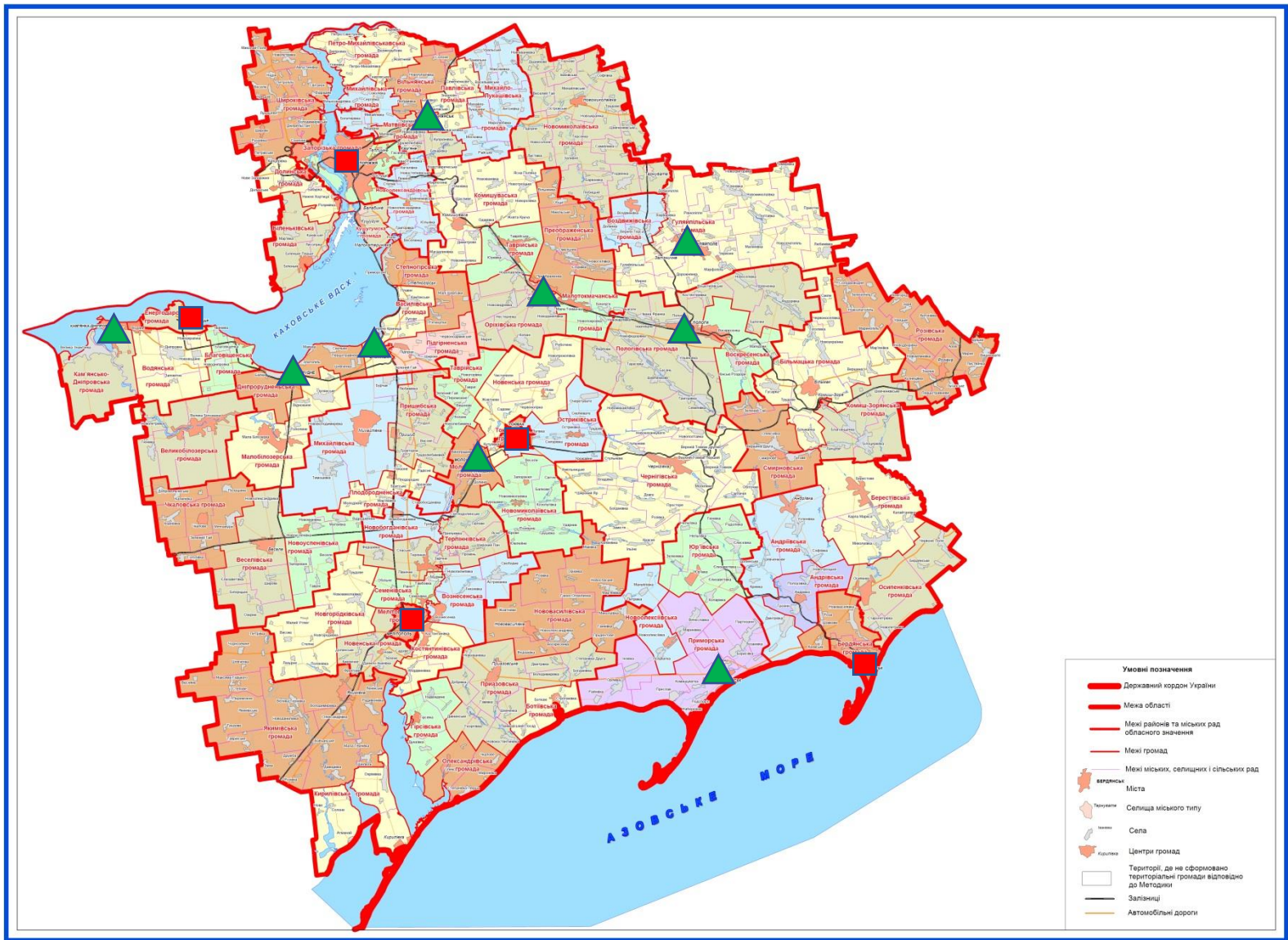
Міст обласного значення – 5

- Житомир (створено ОТГ)
- Бердичів (можливе приєднання)
- Коростень (можливе приєднання)
- Малин (можливе приєднання)
- Новоград-Волинський (можливе приєднання)

Міст районного значення – 7

- ▲ Андрушівка (можливе об'єднання)
- ▲ Баранівка (створено ОТГ)
- ▲ Коростишів (створено ОТГ)
- ▲ Овруч (створено ОТГ)
- ▲ Олевськ (створено ОТГ)
- ▲ Радомишль (створено ОТГ)
- ▲ Чуднів (створено ОТГ)

Формування спроможних громад на базі міст на прикладі перспективного плану формування територій громад Запорізької області



Загалом у Запорізькій області:

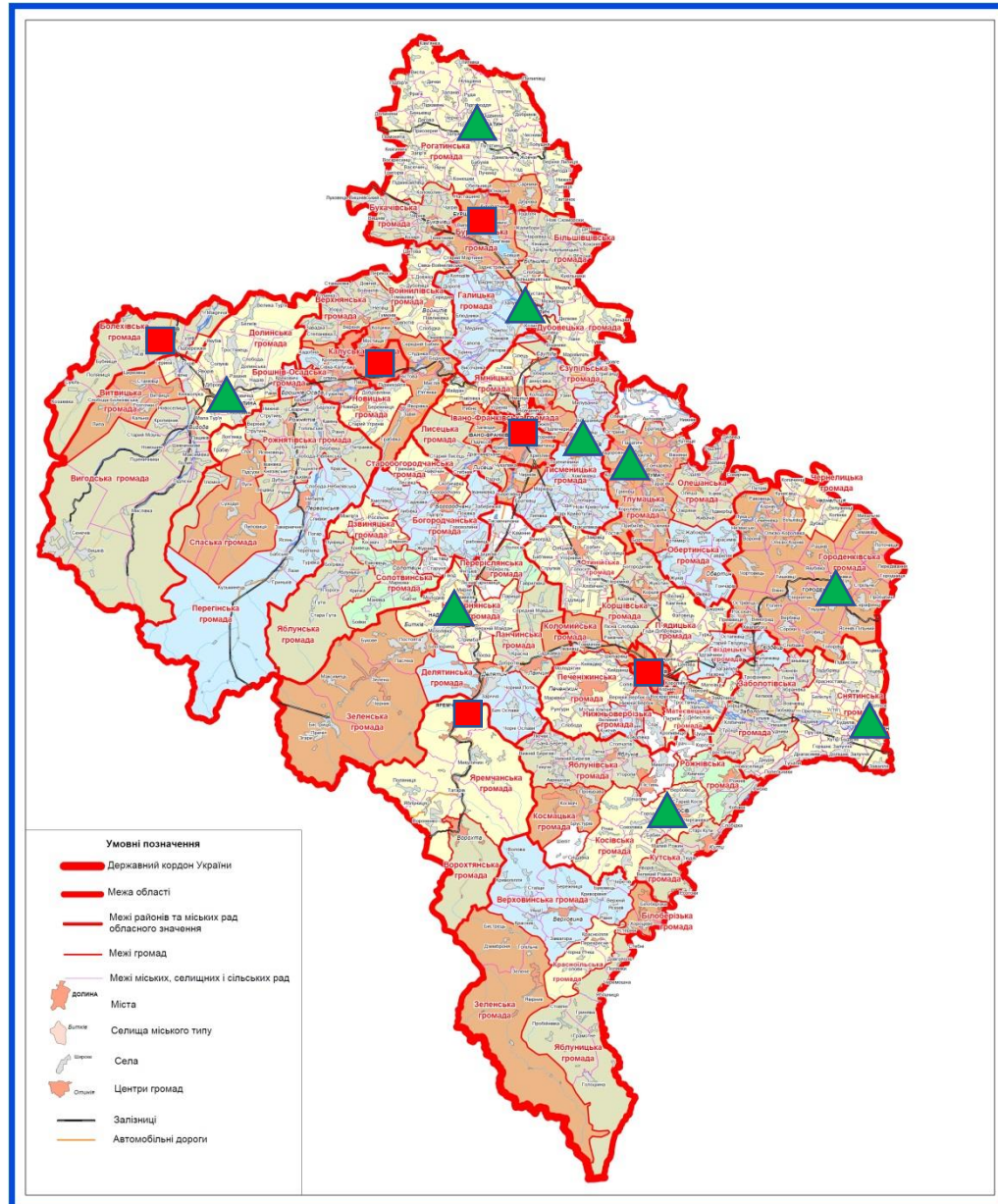
Міст обласного значення – 5

- Бердянськ (створено ОТГ)
- Енергодар (приєднання неможливе)
- Запоріжжя (приєднання неможливе)
- Мелітополь (приєднання неможливе)
- Токмак (приєднання неможливе)

Міст районного значення – 9

- ▲ Василівка (можливе об'єднання)
- ▲ Вільнянськ (можливе об'єднання)
- ▲ Гуляйполе (створено ОТГ)
- ▲ Дніпрорудне (можливе об'єднання)
- ▲ Кам'янка-Дніпровська (створено ОТГ)
- ▲ Молочанськ (можливе об'єднання)
- ▲ Оріхів (створено ОТГ)
- ▲ Пологи (створено ОТГ)
- ▲ Приморськ (створено ОТГ)

Формування спроможних громад на базі міст на прикладі перспективного плану формування територій громад Івано-Франківської області



Загалом у Івано-Франківській області:

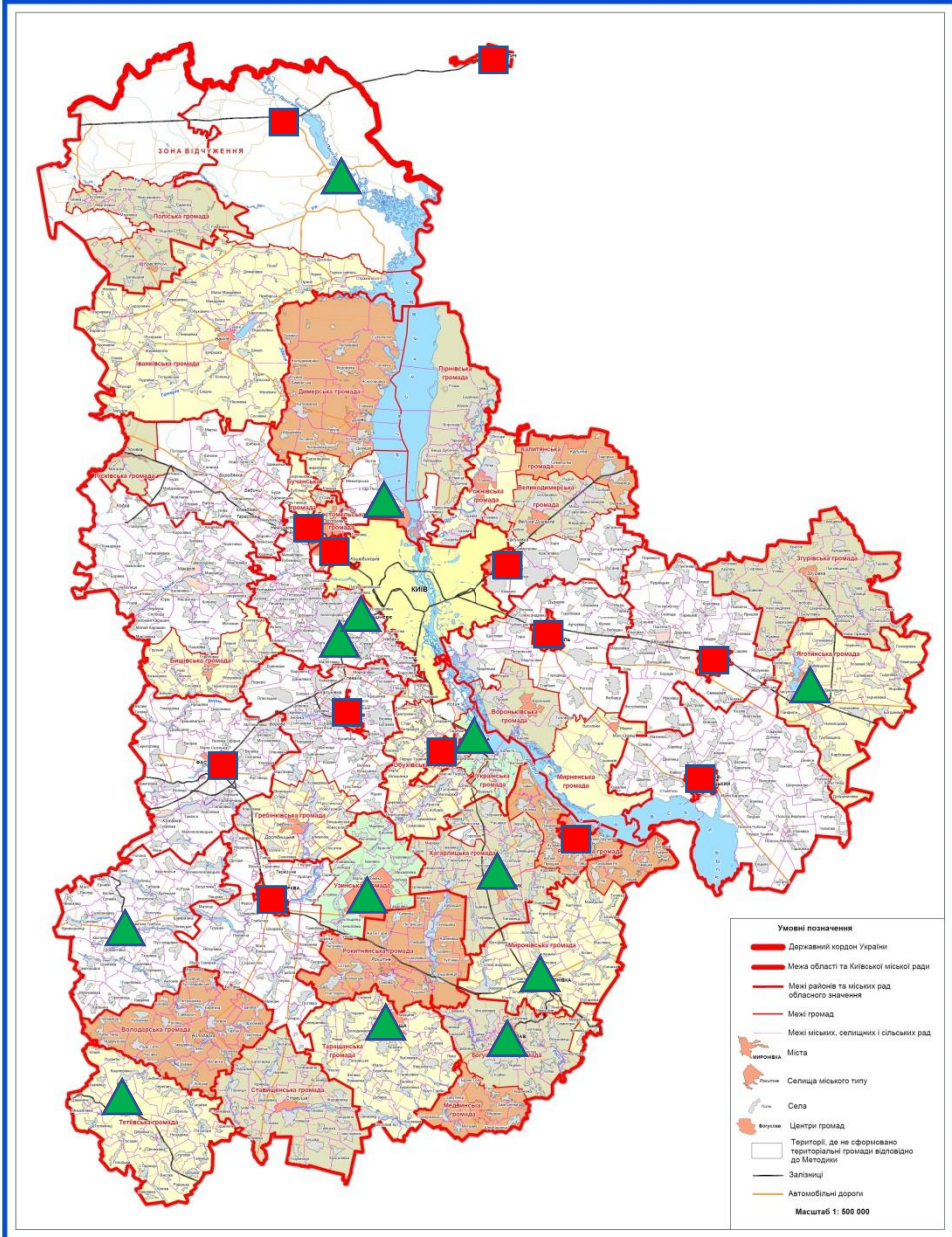
Міст обласного значення – 6

- Болехів (можливе приєднання)
- Бурштин (можливе приєднання)
- Івано-Франківськ (можливе приєднання)
- Калуш (можливе приєднання)
- Коломия (створено ОТГ)
- Яремче (можливе приєднання)

Міст районного значення – 9

- ▲ Галич (можливе об'єднання)
- ▲ Городенка (можливе об'єднання)
- ▲ Долина (можливе об'єднання)
- ▲ Косів (можливе об'єднання)
- ▲ Надвірна (можливе об'єднання)
- ▲ Рогатин (можливе об'єднання)
- ▲ Снятин (можливе об'єднання)
- ▲ Тисмениця (можливе об'єднання)
- ▲ Тлумач (створено ОТГ)

Формування спроможних громад на базі міст на прикладі перспективного плану формування територій громад Київської області



Загалом у Київській області:

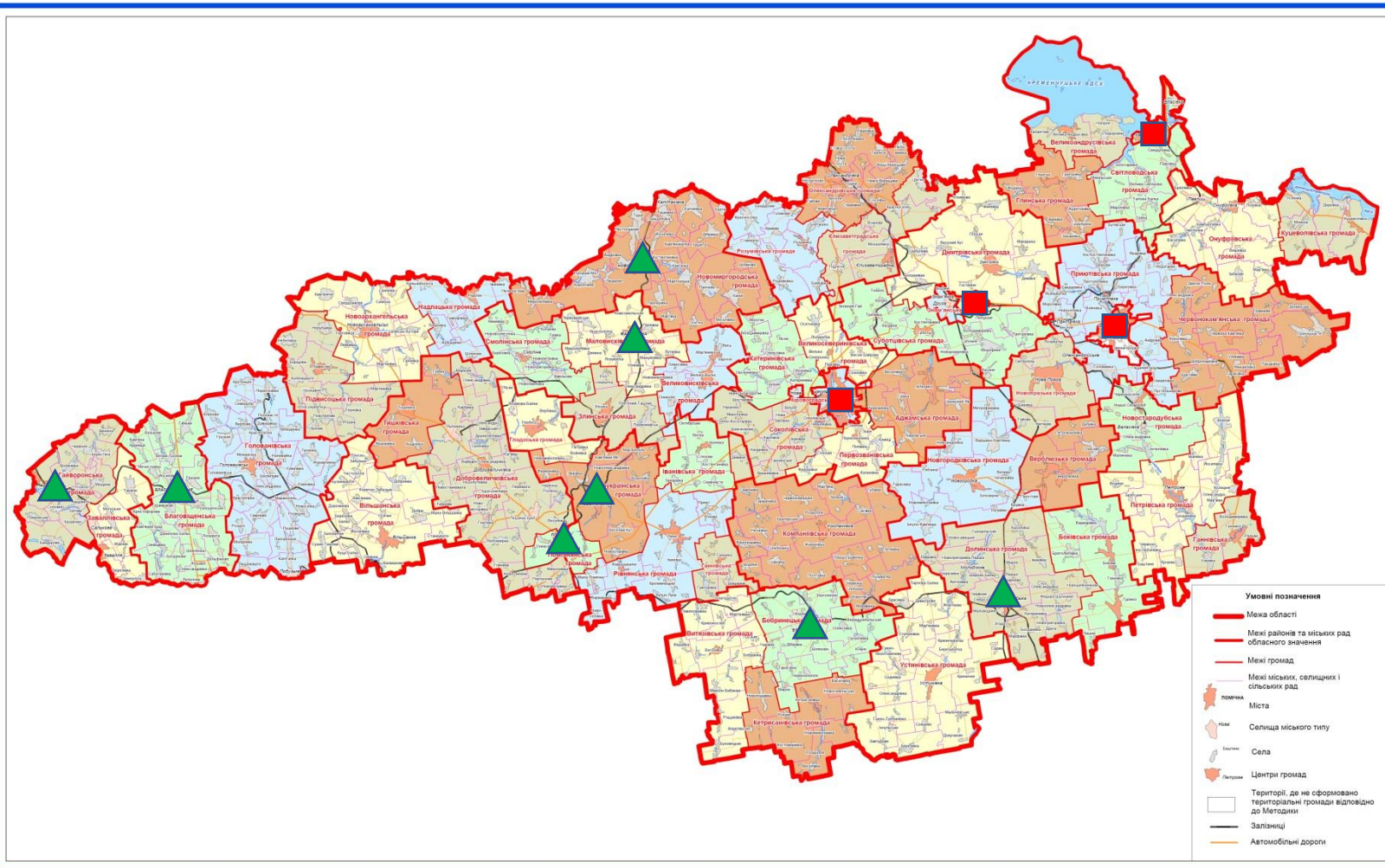
Міст обласного значення – 13

- Бориспіль (можливе приєднання)
- Березань (можливе приєднання)
- Біла Церква (можливе приєднання)
- Бровари (можливе приєднання)
- Буча (можливе приєднання)
- Васильків (можливе приєднання)
- Ірпінь (можливе приєднання)
- Обухів (можливе приєднання)
- Переяслав Хмельницький (можливе приєднання)
- Прип'ять (зона відчуження)
- Ржищів (можливе приєднання)
- Славутич (приєднання неможливе)
- Фастів (можливе приєднання)

Міст районного значення – 13

- ▲ Богуслав (можливе об'єднання)
- ▲ Боярка (можливе об'єднання)
- ▲ Вишгород (можливе об'єднання)
- ▲ Вишневе (можливе об'єднання)
- ▲ Кагарлик (можливе об'єднання)
- ▲ Миронівка (створено ОТГ)
- ▲ Сквиря (можливе об'єднання)
- ▲ Тараща (можливе об'єднання)
- ▲ Тетіїв (створено ОТГ)
- ▲ Узин (створено ОТГ)
- ▲ Українка (можливе об'єднання)
- ▲ Чорнобиль (зона відчуження)
- ▲ Яготин (можливе об'єднання)

Формування спроможних громад на базі міст на прикладі перспективного плану формування територій громад Кіровоградської області



Загалом у Кіровоградській області:

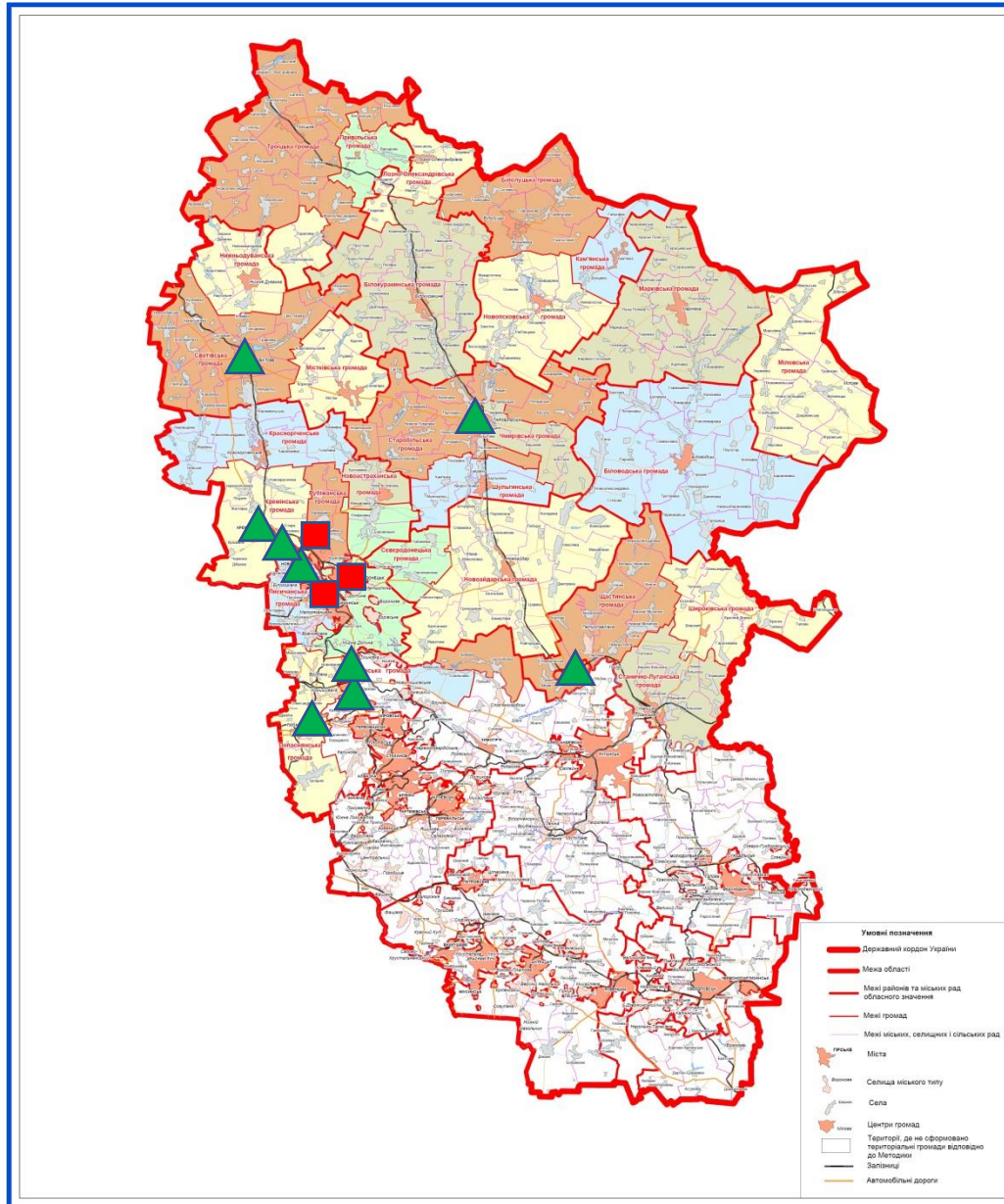
Міст обласного значення – 4

- Знам'янка (можливе приєднання)
- Кропивницький (можливе приєднання)
- Олександрія (можливе приєднання)
- Світловодськ (можливе приєднання)

Міст районного значення – 8

- ▲ Благовіщенське (можливе об'єднання)
- ▲ Бобринець (створено ОТГ)
- ▲ Гайворон (можливе об'єднання)
- ▲ Долинська (можливе об'єднання)
- ▲ Мала Виска (створено ОТГ)
- ▲ Новомиргород (можливе об'єднання)
- ▲ Новоукраїнка (створено ОТГ)
- ▲ Помічна (можливе об'єднання)

Формування спроможних громад на базі міст на прикладі перспективного плану формування територій громад Луганської області (без врахування окупованої території)



Загалом у Луганській області:

Міст обласного значення – 3

- Лисичанськ (можливе приєднання)
- Рубіжне (можливе приєднання)
- Северодонецьк (можливе приєднання)

Міст районного значення – 9

- ▲ Гірське (можливе об'єднання)
- ▲ Золоте (у складі Гірської)
- ▲ Кременна (можливе об'єднання)
- ▲ Новодружеськ (у складі Лисичанської)
- ▲ Попасна (можливе об'єднання)
- ▲ Привілля (у складі Лисичанської)
- ▲ Сватове (можливе об'єднання)
- ▲ Старобільськ (можливе об'єднання)
- ▲ Щастя (можливе об'єднання)

Формування спроможних громад на базі міст на прикладі перспективного плану формування територій громад Львівської області

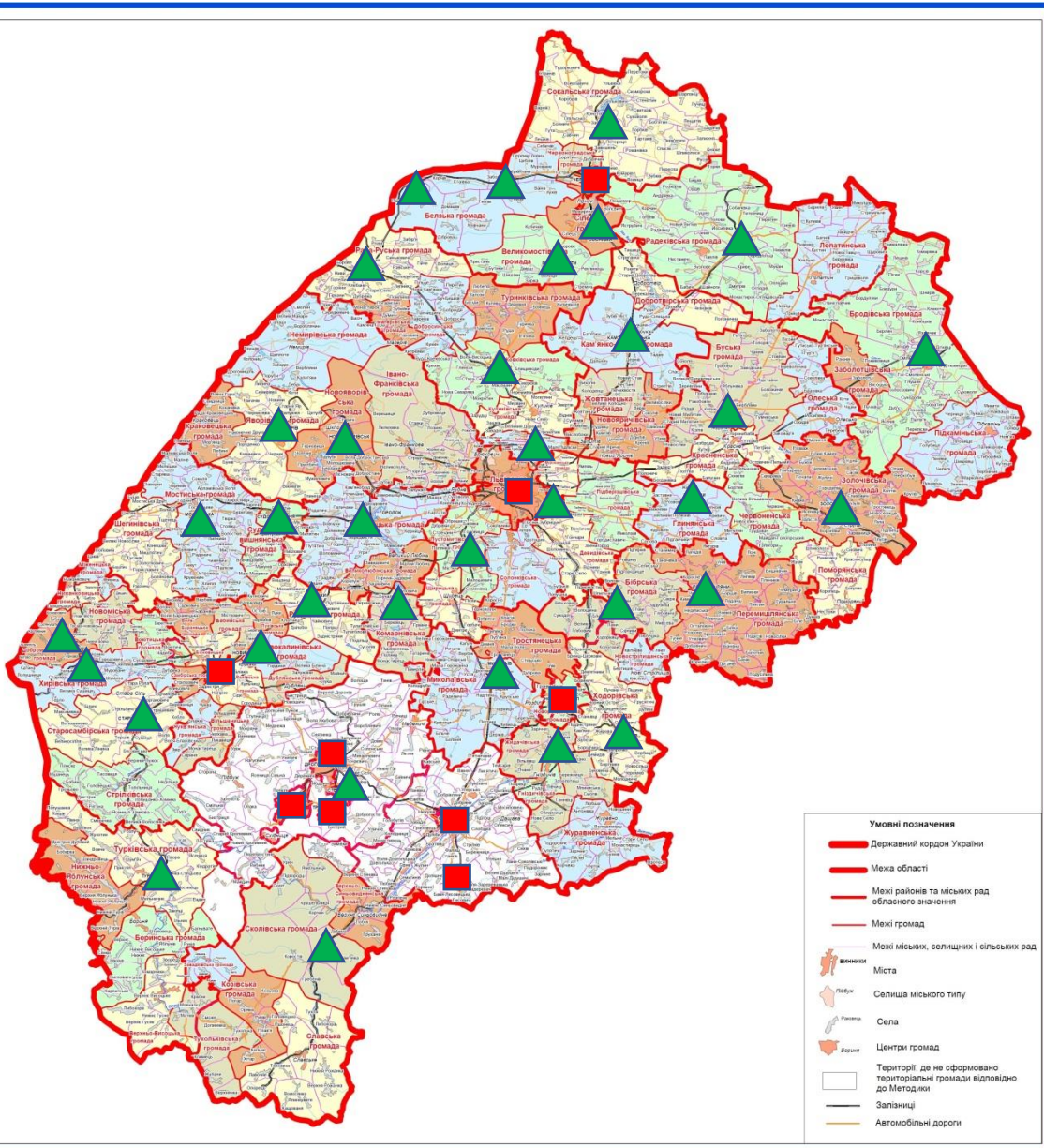
Загалом у Львівській області:

Міст обласного значення – 9

- Борислав (можливе приєднання)
- Червоноград (можливе приєднання)
- Самбір (можливе приєднання)
- Трускавець (можливе приєднання)
- Новий Розділ (можливе приєднання)
- Дрогобич (можливе приєднання)
- Моршин (можливе приєднання)
- Стрий (можливе приєднання)
- Львів (можливе приєднання)

Міст районного значення – 35

- ▲ Белз (можливе об'єднання)
- ▲ Бібрка (створено ОТГ)
- ▲ Броди (можливе об'єднання)
- ▲ Буськ (можливе об'єднання)
- ▲ Великі Мости (створено ОТГ)
- ▲ Винники (у складі Львівської)
- ▲ Глиняни (можливе об'єднання)
- ▲ Городок (можливе об'єднання)
- ▲ Добромиль (можливе об'єднання)
- ▲ Дубляни (можливе об'єднання)
- ▲ Жидачів (можливе об'єднання)
- ▲ Жовква (можливе об'єднання)
- ▲ Судова Вишня (створено ОТГ)
- ▲ Комарно (можливе об'єднання)
- ▲ Миколаїв (можливе об'єднання)
- ▲ Новояворівськ (можливе об'єднання)
- ▲ Новий Калинів (створено ОТГ)
- ▲ Мостиська (створено ОТГ)
- ▲ Перемишляни (можливе об'єднання)
- ▲ Пустомити (можливе об'єднання)
- ▲ Рава-Руська (можливе об'єднання)
- ▲ Радехів (створено ОТГ)
- ▲ Рудки (створено ОТГ)
- ▲ Сколе (можливе об'єднання)
- ▲ Сокаль (можливе об'єднання)
- ▲ Соснівка (можливе об'єднання)
- ▲ Старий Самбір (можливе об'єднання)
- ▲ Стебник (можливе об'єднання)
- ▲ Золочів (можливе об'єднання)
- ▲ Турка (можливе об'єднання)
- ▲ Угнів (у складі Белзької)
- ▲ Хирів (можливе об'єднання)
- ▲ Ходорів (створено ОТГ)
- ▲ Яворів (можливе об'єднання)
- ▲ Кам'янка Бузька (створено ОТГ)



Формування спроможних громад на базі міст на прикладі перспективного плану формування територій громад Миколаївської області

Загалом у Миколаївській області:

Міст обласного значення – 5

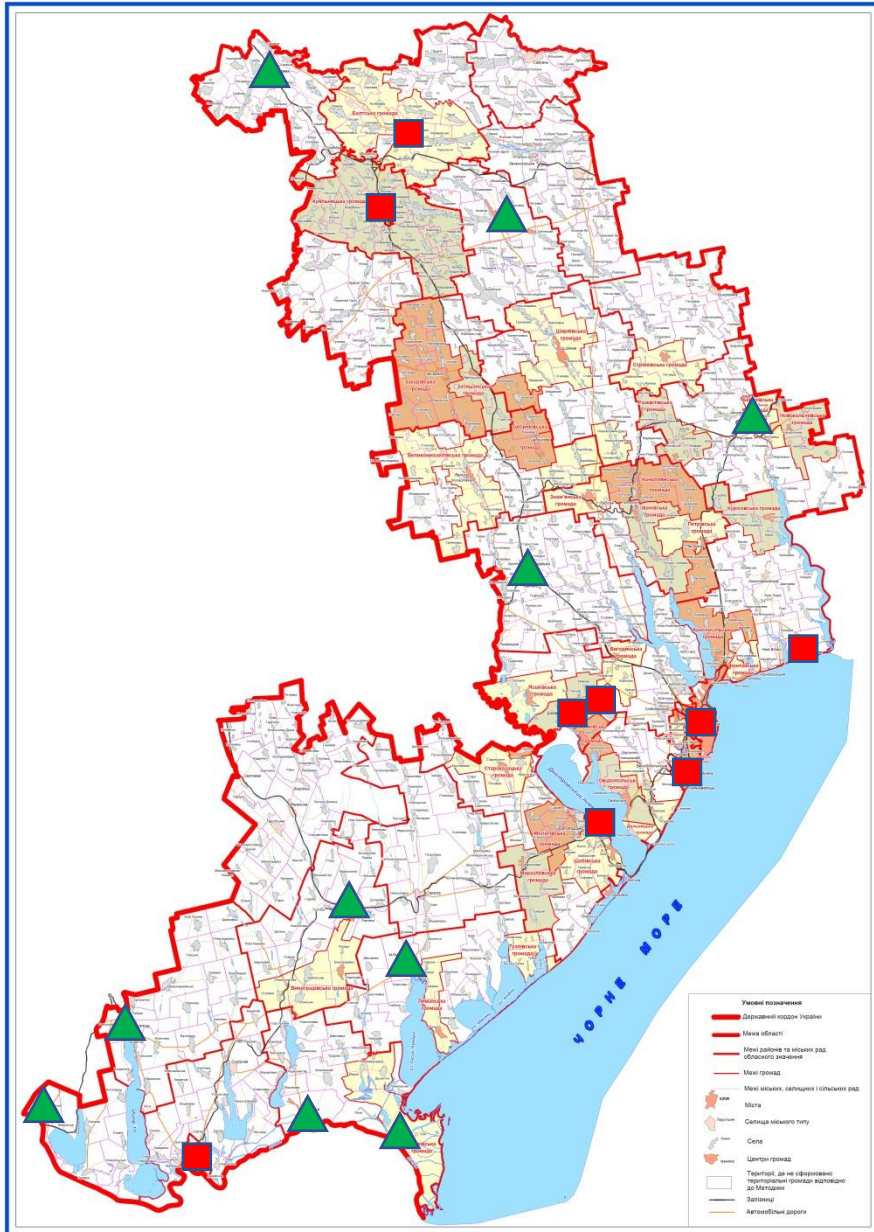
- Вознесенськ (можливе приєднання)
- Миколаїв (можливе приєднання)
- Очаків (приєднання не можливе)
- Первомайськ (можливе приєднання)
- Южноукраїнськ (можливе приєднання)

Міст районного значення – 4

- ▲ Баштанка (створено ОТГ)
- ▲ Нова Одеса (можливе об'єднання)
- ▲ Новий Буг (можливе об'єднання)
- ▲ Снігурівка (можливе об'єднання)



Формування спроможних громад на базі міст на прикладі перспективного плану формування територій громад Одеської області



Загалом у Одеській області:

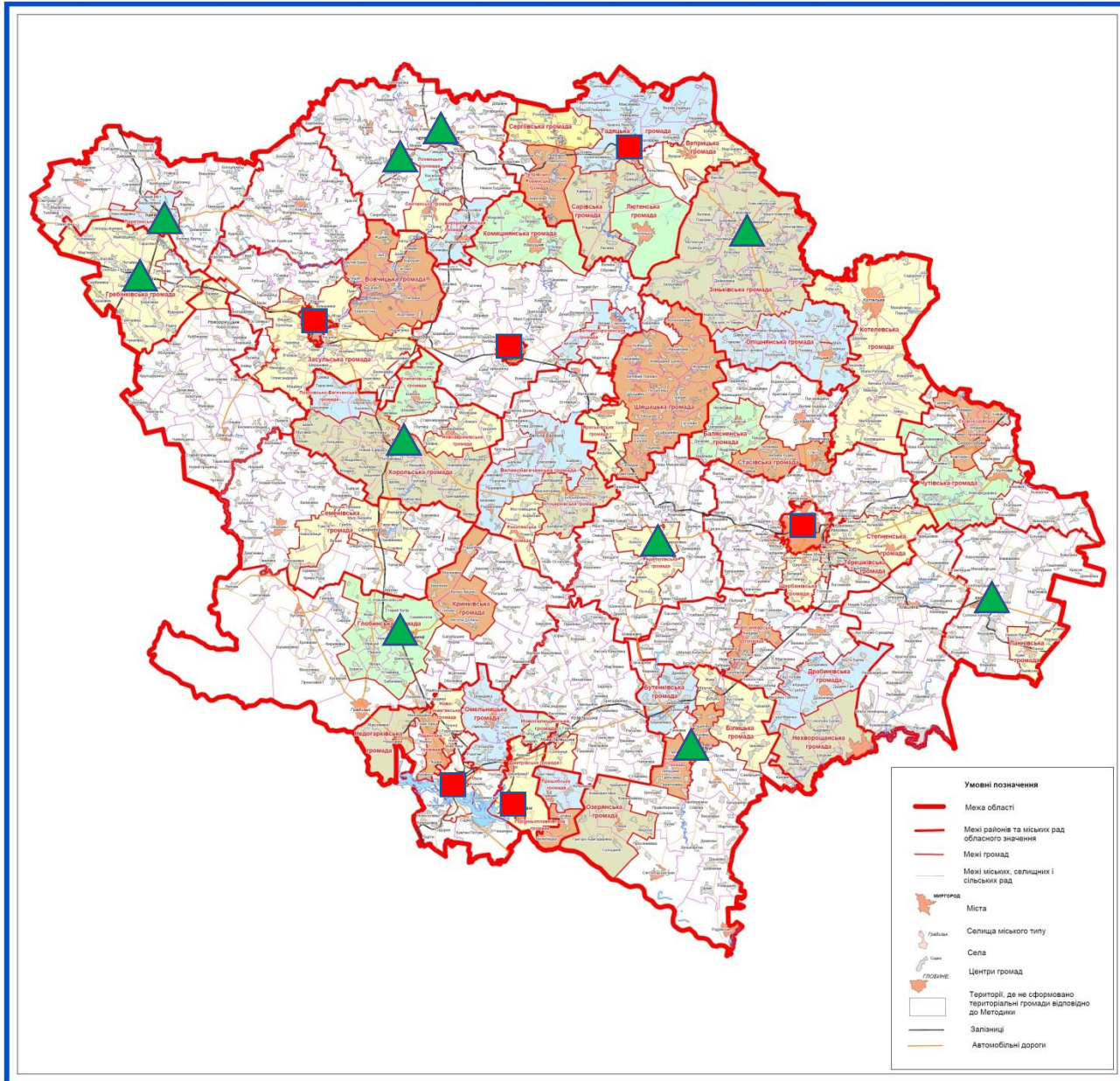
Міст обласного значення – 9

- Балта (можливе приєднання)
- Білгород-Дністровський (приєднання не можливе)
- Біляївка (можливе приєднання)
- Ізмаїл (можливе приєднання)
- Чорноморськ (можливе приєднання)
- Подільськ (приєднання не можливе)
- Одеса (можливе приєднання)
- Теплодар (приєднання не можливе)
- Южне (можливе приєднання)

Міст районного значення – 10

- ▲ Ананьїв (можливе об'єднання)
- ▲ Арциз (можливе об'єднання)
- ▲ Березівка (створено ОТГ)
- ▲ Болград (можливе об'єднання)
- ▲ Вилкове (створено ОТГ)
- ▲ Кілія (створено ОТГ)
- ▲ Кодима (можливе об'єднання)
- ▲ Рені (можливе об'єднання)
- ▲ Роздільна (можливе об'єднання)
- ▲ Татарбунари (можливе об'єднання)

Формування спроможних громад на базі міст на прикладі перспективного плану формування територій громад Полтавської області



Загалом у Полтавській області:

Міст обласного значення – 6

- Гадяч (можливе приєднання)
- Горішні Плавні (можливе приєднання)
- Кременчук (можливе приєднання)
- Лубни (приєднання неможливе)
- Миргород (можливе приєднання)
- Полтава (можливе приєднання)

Міст районного значення – 10

- ▲ Глобине (створено ОТГ)
- ▲ Гребінка (створено ОТГ)
- ▲ Заводське (можливе об'єднання)
- ▲ Зіньків (можливе об'єднання)
- ▲ Карлівка (можливе об'єднання)
- ▲ Кобеляки (можливе об'єднання)
- ▲ Лохвиця (створено ОТГ)
- ▲ Пирятин (створено ОТГ)
- ▲ Решетилівка (можливе об'єднання)
- ▲ Хорол (можливе об'єднання)

Формування спроможних громад на базі міст на прикладі перспективного плану формування територій громад Рівненської області



Загалом у Рівненській області:

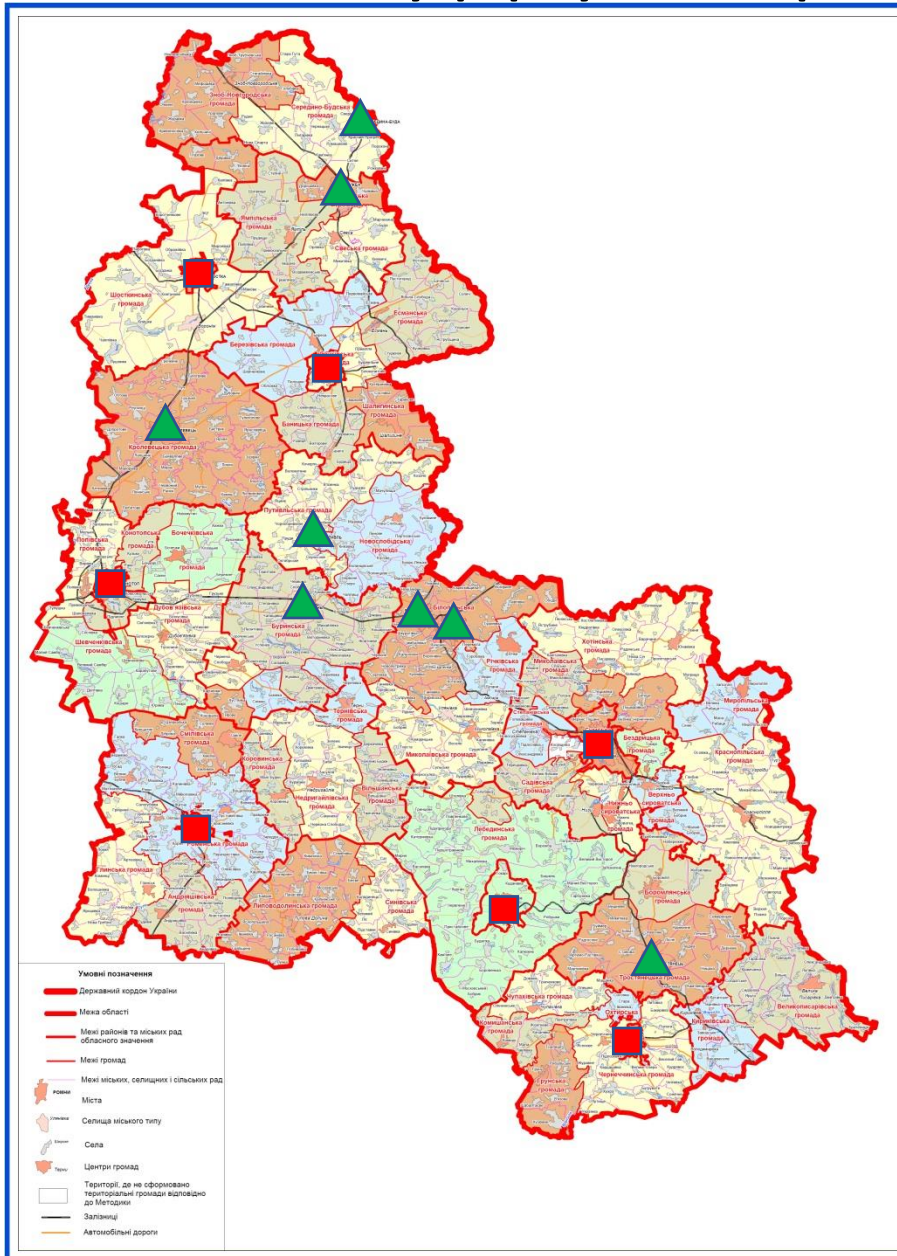
Міст обласного значення – 4

- Дубно (можливе приєднання)
- Вараш (можливе приєднання)
- Острог (можливе приєднання)
- Рівне (приєднання неможливе)

Міст районного значення – 7

- ▲ Березне (можливе об'єднання)
- ▲ Дубровиця (можливе об'єднання)
- ▲ Здолбунів (можливе об'єднання)
- ▲ Корець (можливе об'єднання)
- ▲ Костопіль (можливе об'єднання)
- ▲ Радивилів (створено ОТГ)
- ▲ Сарни (можливе об'єднання)

Формування спроможних громад на базі міст на прикладі перспективного плану формування територій громад Сумської області



Загалом у Сумській області:

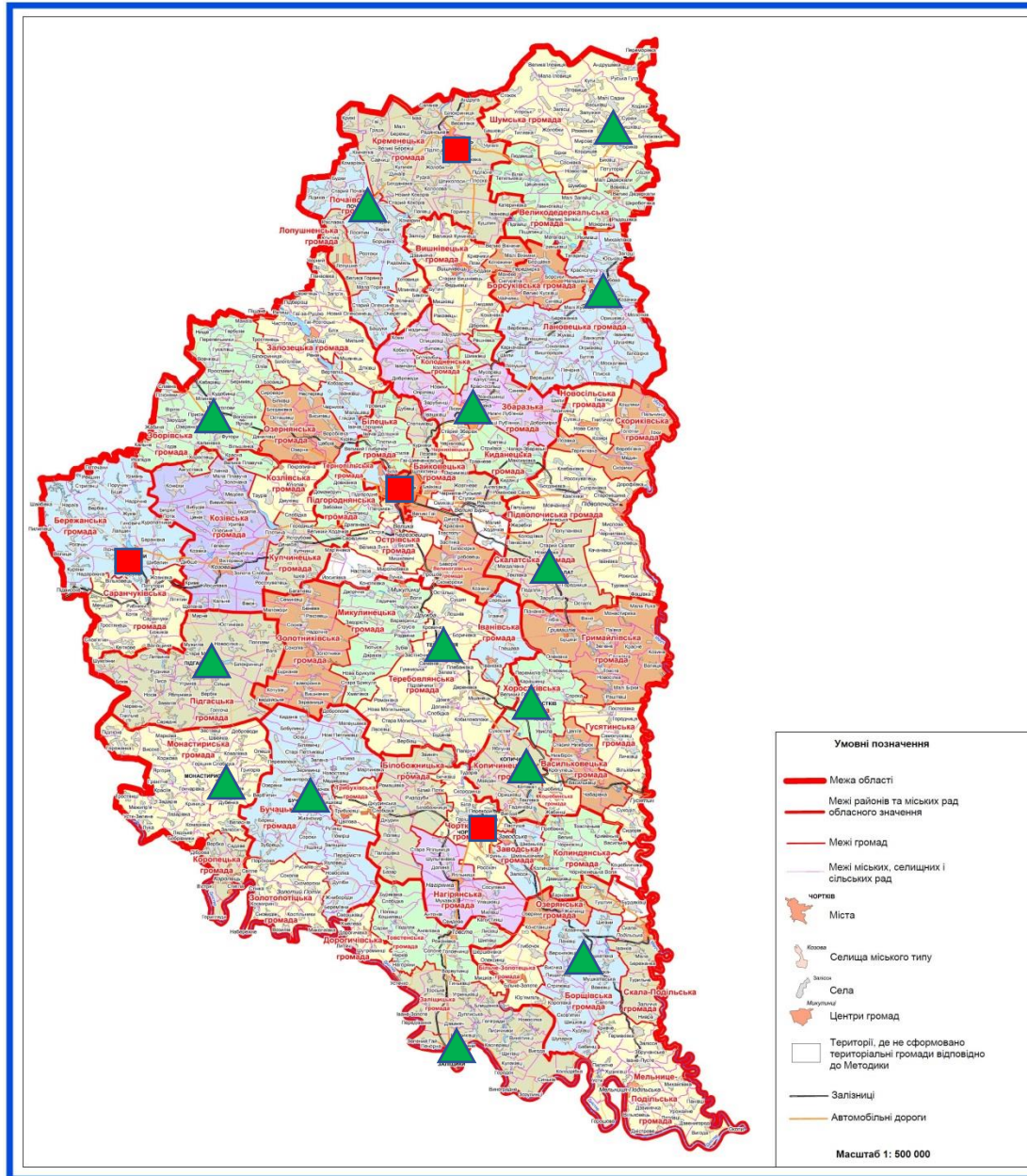
Міст обласного значення – 7

- Охтирка (можливе приєднання)
- Глухів (можливе приєднання)
- Конотоп (можливе приєднання)
- Лебедин (можливе приєднання)
- Ромни (можливе приєднання)
- Суми (можливе приєднання)
- Шостка (можливе приєднання)

Міст районного значення – 8

- ▲ Білопілля (створено ОТГ)
- ▲ Буринь (створено ОТГ)
- ▲ Ворожба (у складі Білопільської)
- ▲ Дружба (створено ОТГ)
- ▲ Кролевець (створено ОТГ)
- ▲ Путивль (створено ОТГ)
- ▲ Середина-Буда (можливе об'єднання)
- ▲ Тростянець (створено ОТГ)

Формування спроможних громад на базі міст на прикладі перспективного плану формування територій громад Тернопільської області



Загалом у Тернопільській області:

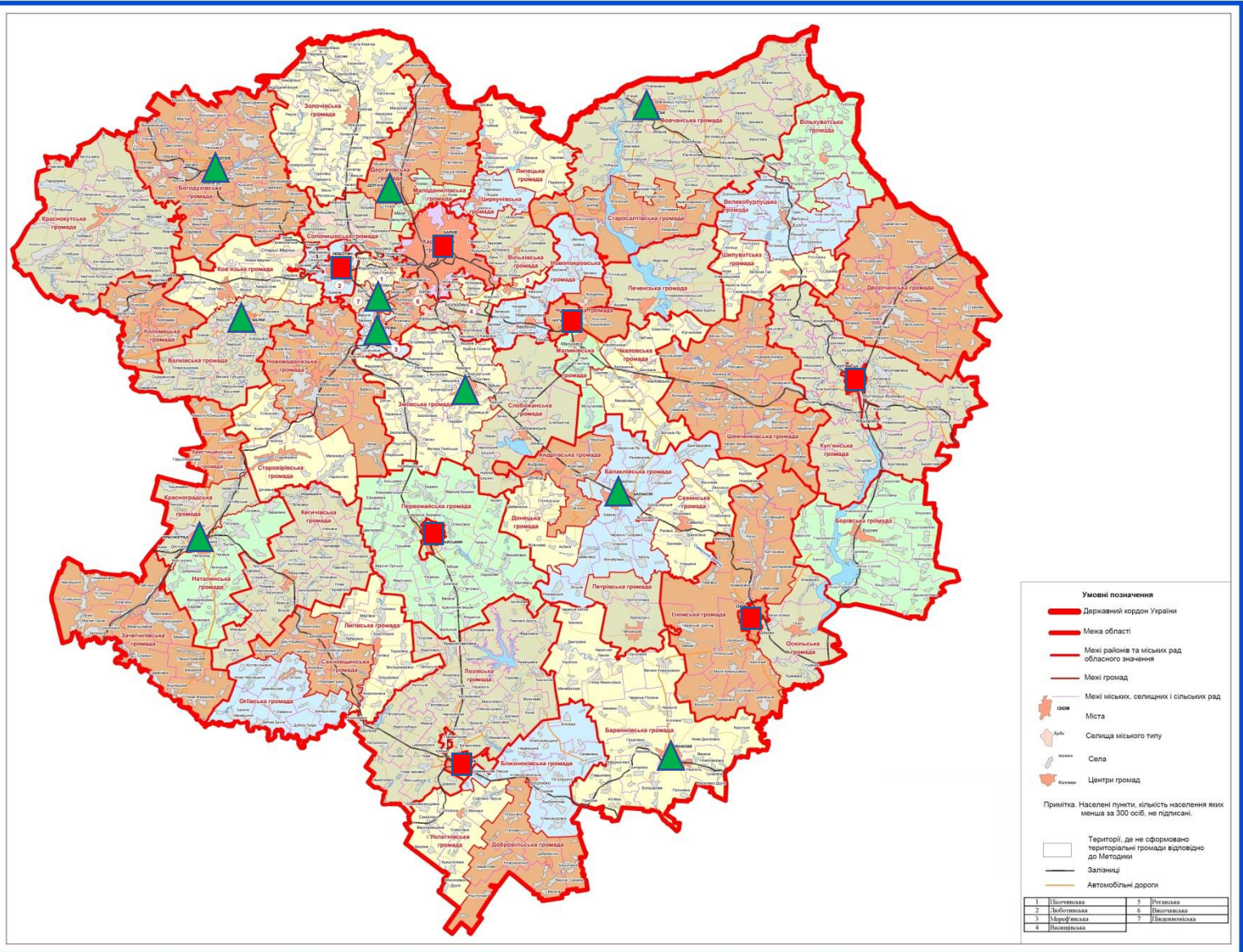
Міст обласного значення – 4

- Тернопіль (можливе приєднання)
- Чортків (можливе приєднання)
- Березжани (можливе приєднання)
- Кременець (можливе приєднання)

Міст районного значення – 14

- ▲ Борщів (створено ОТГ)
- ▲ Бучач (можливе об'єднання)
- ▲ Заліщики (можливе об'єднання)
- ▲ Збараж (можливе об'єднання)
- ▲ Зборів (створено ОТГ)
- ▲ Копичинці (створено ОТГ)
- ▲ Ланівці (створено ОТГ)
- ▲ Монастирська (створено ОТГ)
- ▲ Підгайці (можливе об'єднання)
- ▲ Почаїв (створено ОТГ)
- ▲ Скалат (створено ОТГ)
- ▲ Теремовля (створено ОТГ)
- ▲ Хоростків (створено ОТГ)
- ▲ Шумськ (створено ОТГ)

Формування спроможних громад на базі міст на прикладі перспективного плану формування територій громад Харківської області



Загалом у Харківській області:

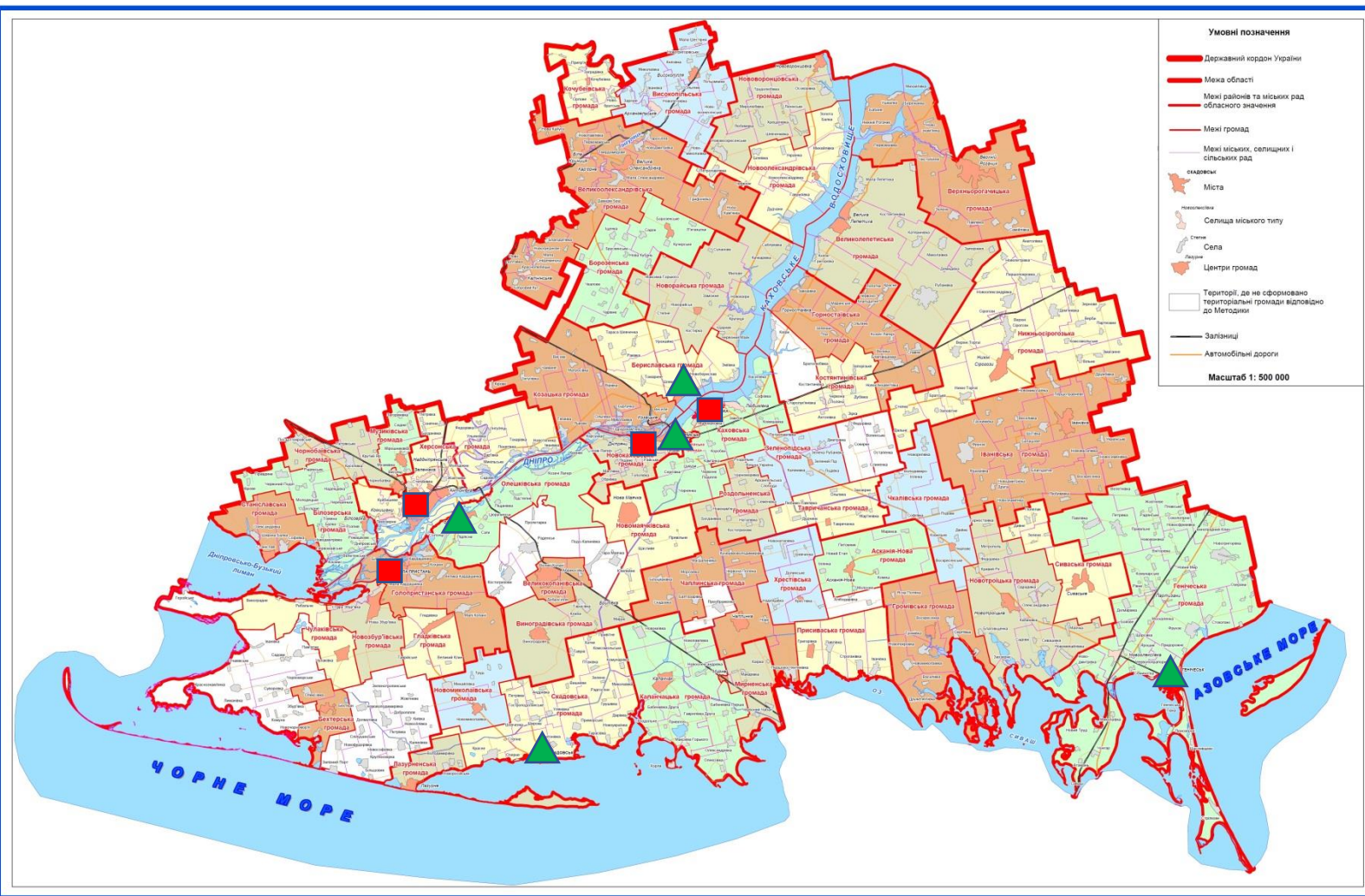
Міст обласного значення – 7

- Ізюм (можливе приєднання)
- Куп'янськ (можливе приєднання)
- Лозова (можливе приєднання)
- Люботин (можливе приєднання)
- Первомайський (можливе приєднання)
- Харків (приєднання неможливе)
- Чугуїв (можливе приєднання)

Міст районного значення – 10

- ▲ Балаклія (можливе об'єднання)
- ▲ Барвінкове (можливе об'єднання)
- ▲ Богодухів (можливе об'єднання)
- ▲ Валки (можливе об'єднання)
- ▲ Вовчанськ (можливе об'єднання)
- ▲ Дергачі (можливе об'єднання)
- ▲ Зміїв (можливе об'єднання)
- ▲ Красноград (можливе об'єднання)
- ▲ Мерефа (створено ОТГ)
- ▲ Південне (можливе об'єднання)

Формування спроможних громад на базі міст на прикладі перспективного плану формування територій громад Херсонської області



Загалом у Херсонській області:

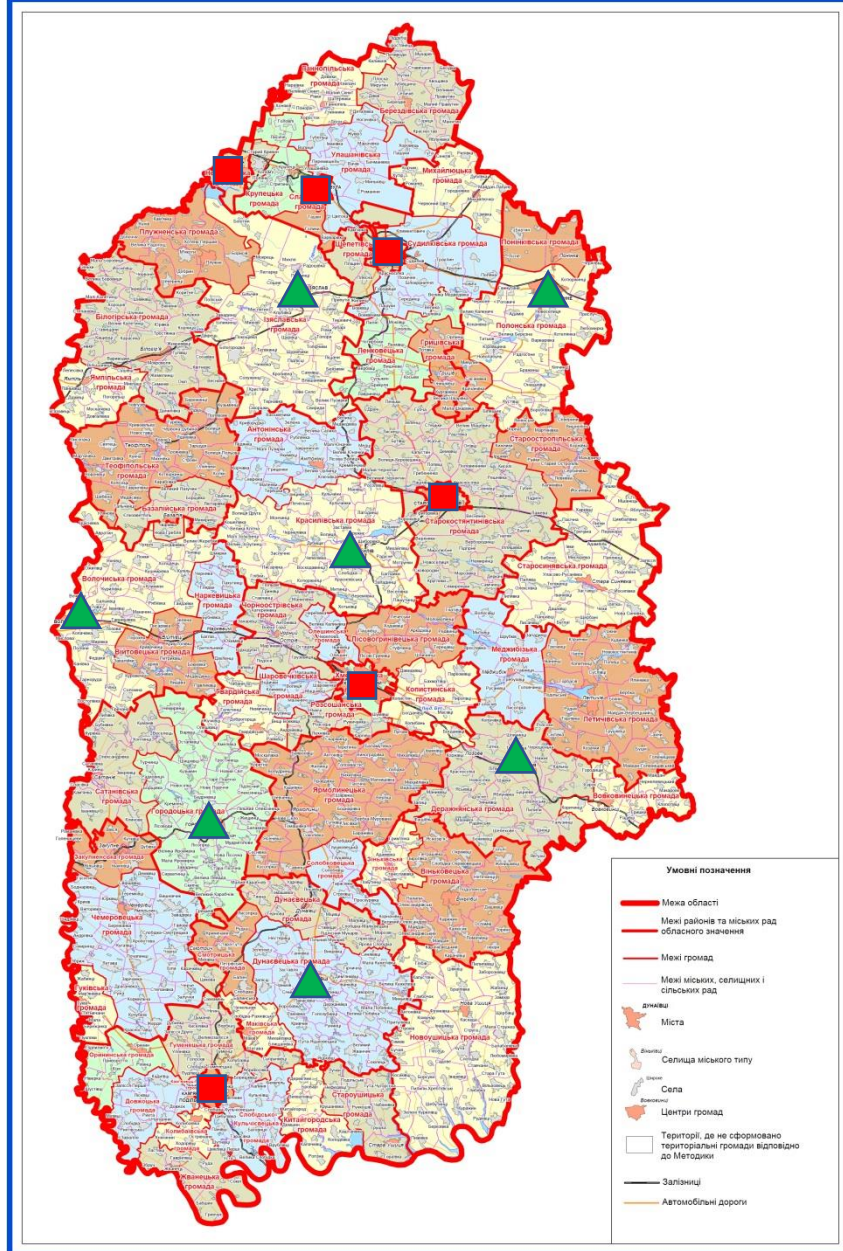
Міст обласного значення – 4

- Гола Пристань (можливе приєднання)
- Каховка (можливе приєднання)
- Нова Каховка (можливе приєднання)
- Херсон (можливе приєднання)

Міст районного значення – 5

- ▲ Берислав (можливе об'єднання)
- ▲ Генічеськ (можливе об'єднання)
- ▲ Олешки (можливе об'єднання)
- ▲ Скадовськ (можливе об'єднання)
- ▲ Таврійськ (об'єднання неможливе)

Формування спроможних громад на базі міст на прикладі перспективного плану формування територій громад Хмельницької області



Загалом у Хмельницькій області:

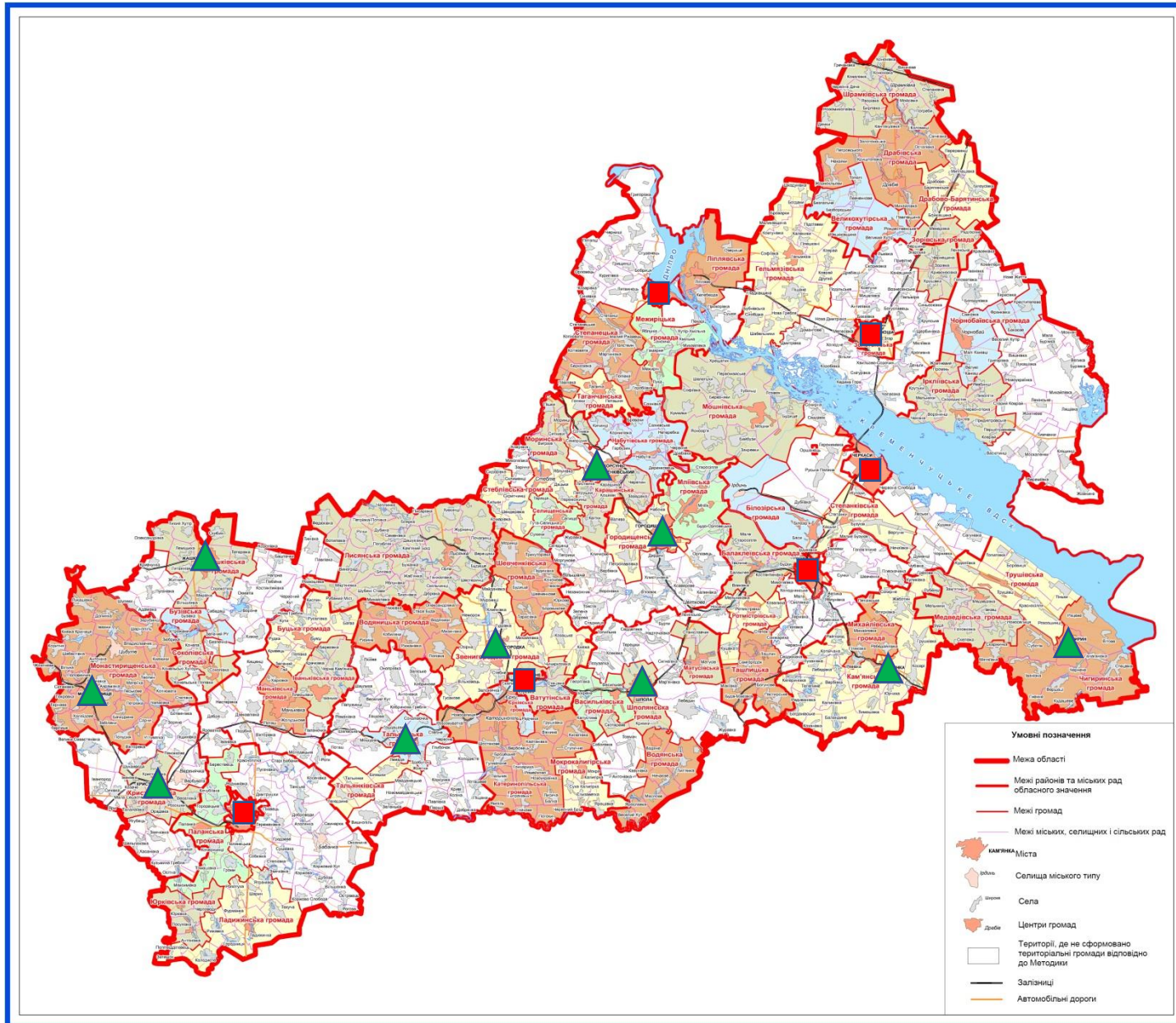
Міст обласного значення – 6

- Кам'янець-Подільський (можливе приєднання)
- Нетішин (можливе приєднання)
- Славута (можливе приєднання)
- Старокостянтинів (можливе приєднання)
- Хмельницький (приєднання неможливе)
- Шепетівка (можливе приєднання)

Міст районного значення – 7

- ▲ Волочиськ (створено ОТГ)
- ▲ Городок (створено ОТГ)
- ▲ Деражня (можливе об'єднання)
- ▲ Дунаївці (створено ОТГ)
- ▲ Ізяслав (можливе об'єднання)
- ▲ Красилів (створено ОТГ)
- ▲ Полонне (створено ОТГ)

Формування спроможних громад на базі міст на прикладі перспективного плану формування територій громад Черкаської області



Загалом у Черкаській області:

Міст обласного значення – 6

- Ватутіне (можливе приєднання)
- Золотоноша (можливе приєднання)
- Канів (можливе приєднання)
- Сміла (можливе приєднання)
- Умань (можливе приєднання)
- Черкаси (можливе приєднання)

Міст районного значення – 10

- ▲ Городище (можливе об'єднання)
- ▲ Жашків (створено ОТГ)
- ▲ Звенигородка (можливе об'єднання)
- ▲ Кам'янка (створено ОТГ)
- ▲ Монастирище (можливе об'єднання)
- ▲ Тальне (створено ОТГ)
- ▲ Христинівка (можливе об'єднання)
- ▲ Чигирин (створено ОТГ)
- ▲ Шпола (створено ОТГ)
- ▲ Корсунь-Шевченківський (об'єднання неможливе)

Формування спроможних громад на базі міст на прикладі перспективного плану формування територій громад Чернівецької області

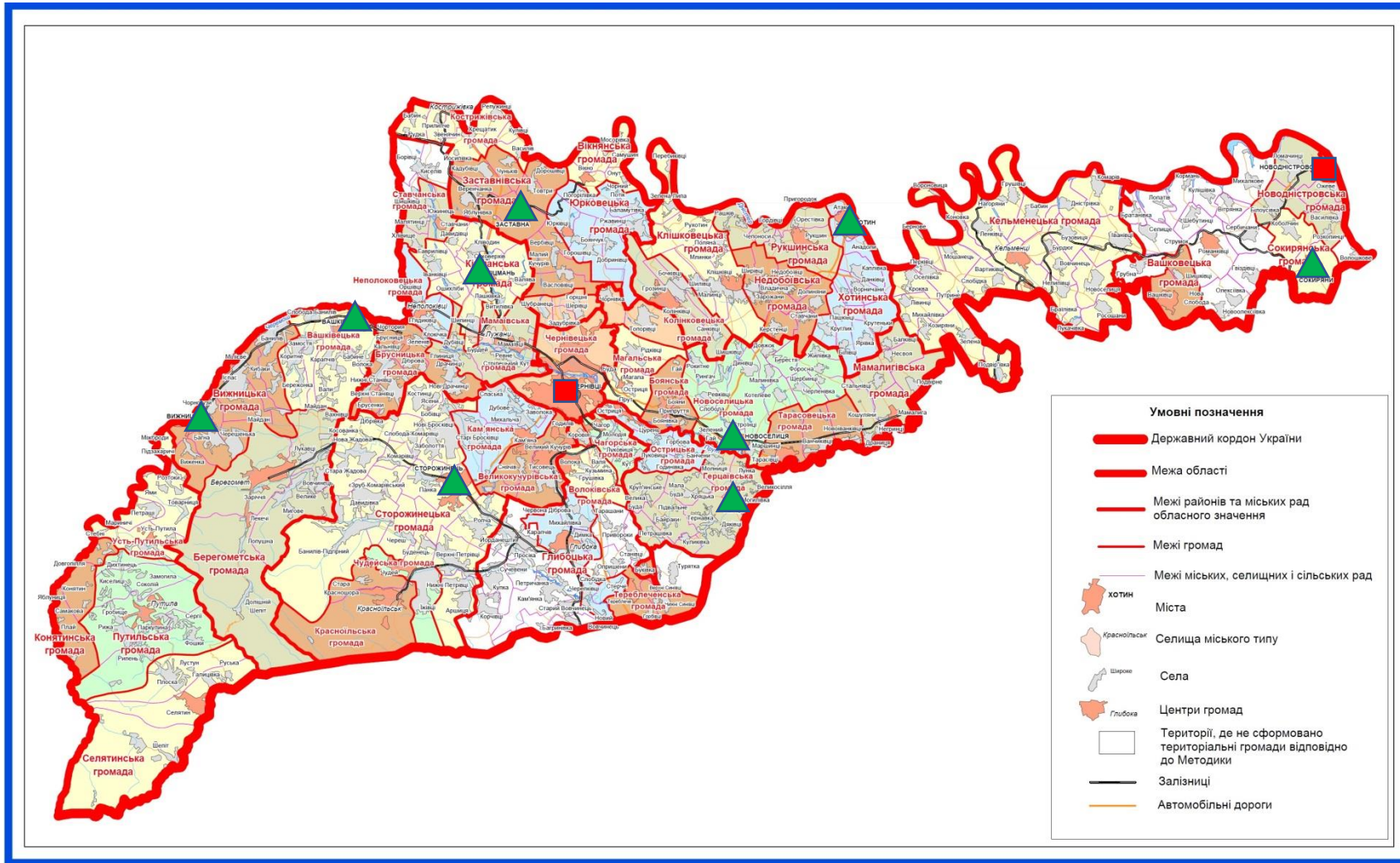
Загалом у Чернівецькій області:

Міст обласного значення – 2

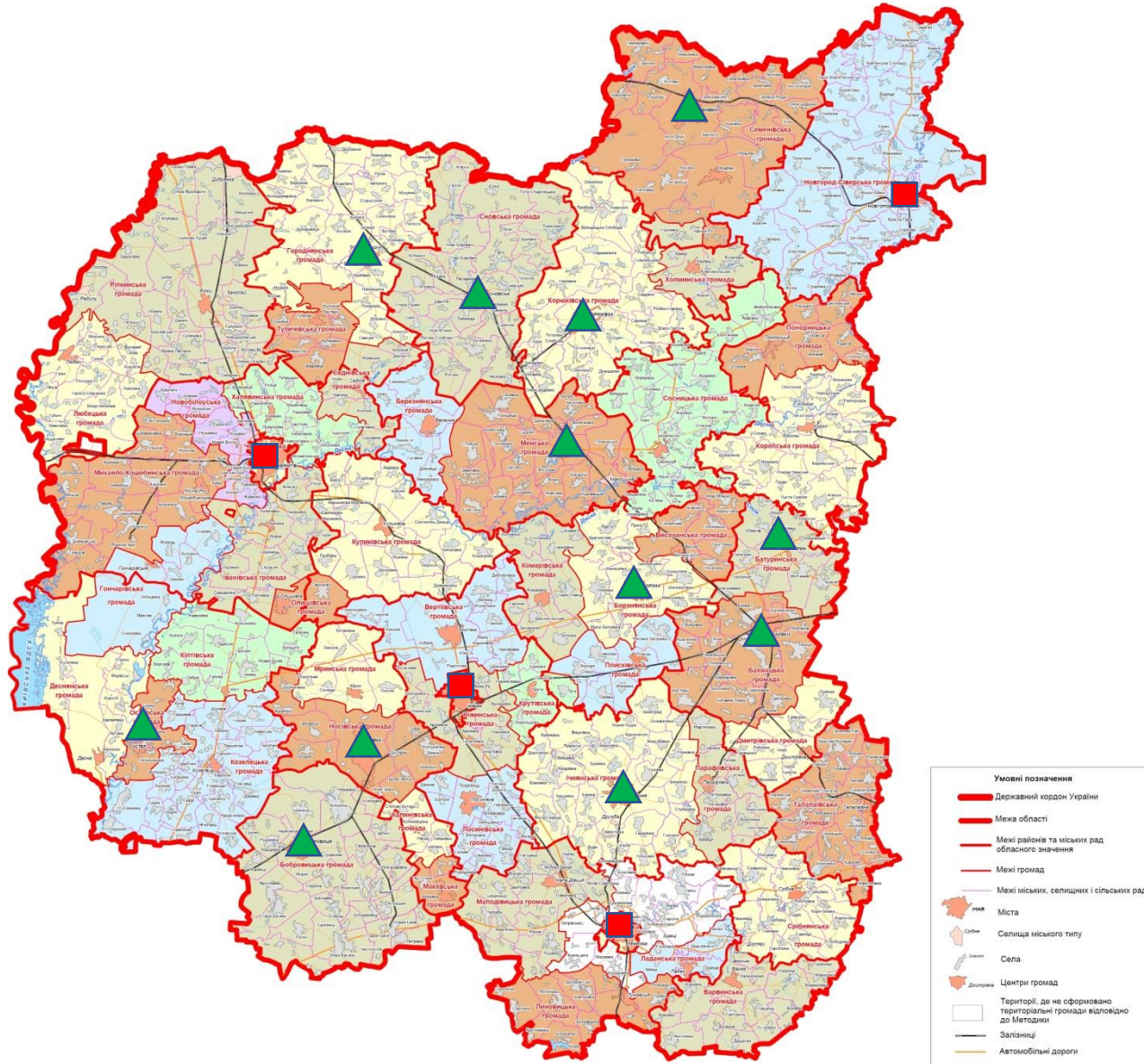
- Новодністровськ (можливе приєднання)
- Чернівці (можливе приєднання)

Міст районного значення – 9

- ▲ Вашківці (створено ОТГ)
- ▲ Вижниця (створено ОТГ)
- ▲ Герца (створено ОТГ)
- ▲ Заставна (створено ОТГ)
- ▲ Кіцмань (створено ОТГ)
- ▲ Новоселиця (створено ОТГ)
- ▲ Сокиряни (створено ОТГ)
- ▲ Сторожинець (створено ОТГ)
- ▲ Хотин (створено ОТГ)



Формування спроможних громад на базі міст на прикладі перспективного плану формування територій громад Чернігівської області



Загалом у Чернігівській області:

Міст обласного значення – 4

- Ніжин (можливе приєднання)
- Новгород-Сіверський (можливе приєднання)
- Прилуки (можливе приєднання)
- Чернігів (приєднання неможливе)

Міст районного значення – 12

- ▲ Батурин (створено ОТГ)
- ▲ Бахмач (створено ОТГ)
- ▲ Бобровиця (створено ОТГ)
- ▲ Борзна (створено ОТГ)
- ▲ Городня (створено ОТГ)
- ▲ Ічня (створено ОТГ)
- ▲ Корюківка (створено ОТГ)
- ▲ Мена (створено ОТГ)
- ▲ Носівка (створено ОТГ)
- ▲ Остер (створено ОТГ)
- ▲ Семенівка (створено ОТГ)
- ▲ Сновськ (створено ОТГ)