



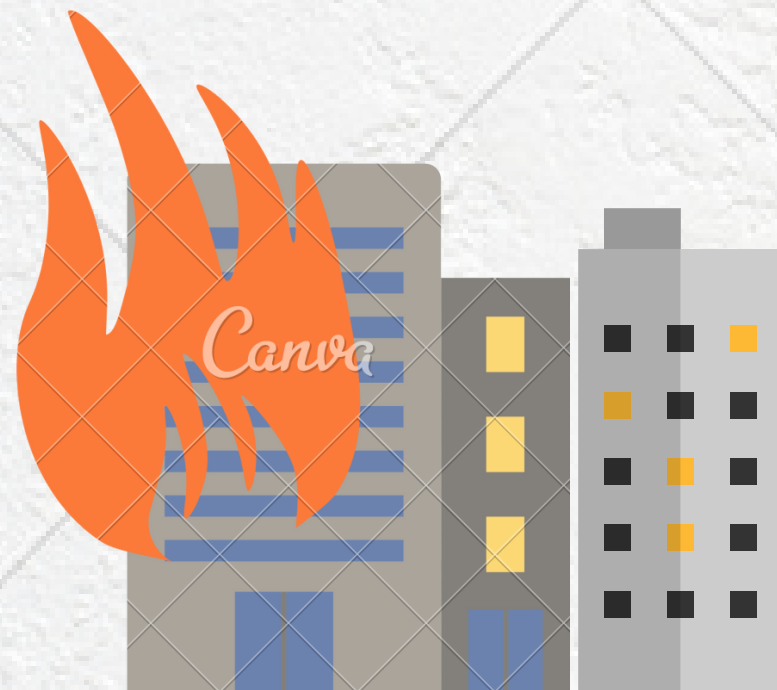
Порядок виконання невідкладних робіт щодо ліквідації наслідків збройної агресії російської федерації та відновлення інфраструктури населених пунктів в умовах воєнного стану

ПРОВЕДЕННЯ ПЕРВИННОГО ОГЛЯДУ

Зруйноване/
пошкоджене житло

Ініціатори звернення
(інформування)

Орган місцевого
самоврядування



Власник житла



Балансоутримувач

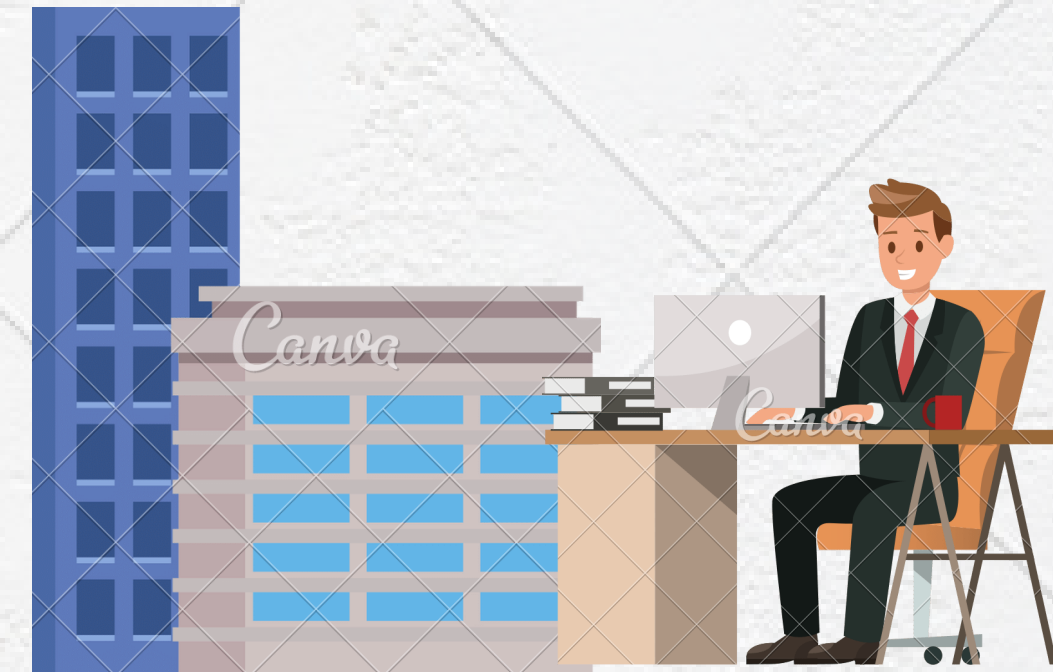


Інші суб'єкти

подання Заяви

усно/письмово

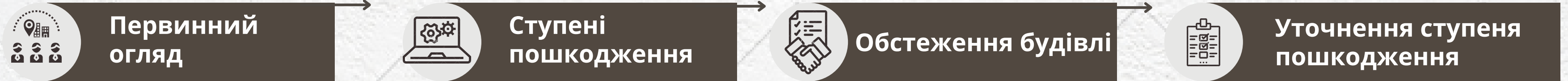
*про факт руйнування
/пошкодження*



Формує перелік пошкоджених/
зруйнованих об'єктів для
первинного огляду

інформація, отримана із засобів
масової інформації, від центральних
органів виконавчої влади (ДСНС,
Національної поліції), військових
формувань

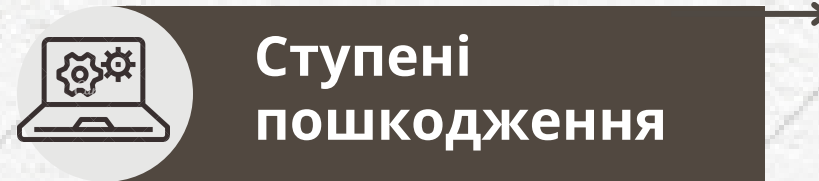
ЕТАПИ ФІКСАЦІЇ ФАКТУ РУЙНУВАННЯ



Проводиться
представниками ОМС

Відповідно до **звернення
власника,
балансоутримувача
будівлі, інших суб'єктів**

Відбувається на основі
попередньо сформованого,
ОМС **переліку
пошкоджених будівель**



ОМС формує **План
технічного обстеження**

I ступінь - незначні
пошкодження

II ступінь - середні
пошкодження

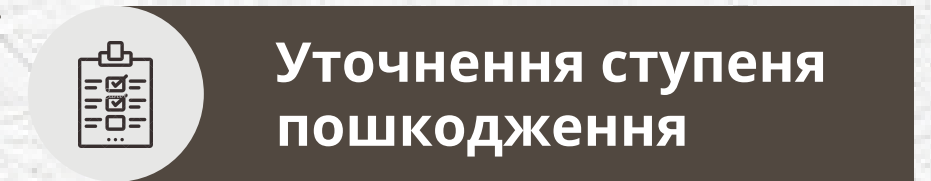
III ступінь - значні
пошкодження, руйнування



Проводиться **Комісією чи
експертами**

Комісійне обстеження
організовує ОМС

Технічне обстеження
організовує ОМС або власник
будівлі



Відбувається **за
результатами технічного
обстеження**

Необхідний **для прийняття
рішення про відновлення/
відбудову**



*Для I та III ступені пошкодження формується
Акт комісійного обстеження*

*Для I-III ступенів пошкодження (в залежності від виду
пошкоджень) формується **Звіт про тех. обстеження***

ПІДГОТОВКА ДО ОБСТЕЖЕННЯ

ОМС:

Canva

визначає пріоритетність обстеження територій та пошкоджених об'єктів на наявність вибухонебезпечних предметів

забезпечує **збирання первинної інформації** щодо об'єкта (наявної проектної та технічної документації, в тому числі інвентаризаційних справ, матеріалів технічної інвентаризації та технічних паспортів, виконавчої документації тощо);

здійснює **заходи щодо визначення власника або управителя** (балансоутримувача) об'єкта та його інформування щодо проведення обстеження

визначає виконавця робіт з технічного обстеження пошкоджених об'єктів та організовує роботи з технічного обстеження, в тому числі вахтовим методом (якщо проведення технічного обстеження забезпечується уповноваженим органом відповідно плану робіт).

АКТ КОМІСІЙНОГО ОБСТЕЖЕННЯ

ОМС :

Створюють комісії

до КОМІСІЇ включаються:

- фахівець, який здобув вищу освіту у галузі знань «Будівництво та архітектура» окрім спеціальності «Геодезія та землеустрій»
- уповноважені представники власника або управителя (балансоутримувача) об'єкта (за можливості)

Обстежують

та готують акт комісійного обстеження



Як правило у випадку легких пошкоджень чи навпаки, коли будівля повністю зруйнована

АКТ КОМІСІЙНОГО ОБСТЕЖЕННЯ

- інформація про уповноважений орган, який створив комісію, склад комісії та рішення щодо її утворення, дата обстеження;
- інформація щодо форми власності та власника (управителя) пошкодженого об'єкта (за наявності);

інформація про пошкоджений об'єкт – назва, адреса, загальна площа, кількість поверхів, секцій тощо;

- інформація щодо обсягу та ймовірних причин пошкоджень (якщо можна визначити);

- інформація щодо виконаних на дату обстеження ремонтно-відновлювальних робіт на об'єкті;

- висновки щодо необхідності проведення технічного обстеження

ЗВІТ З ТЕХНІЧНОГО ОБСТЕЖЕННЯ

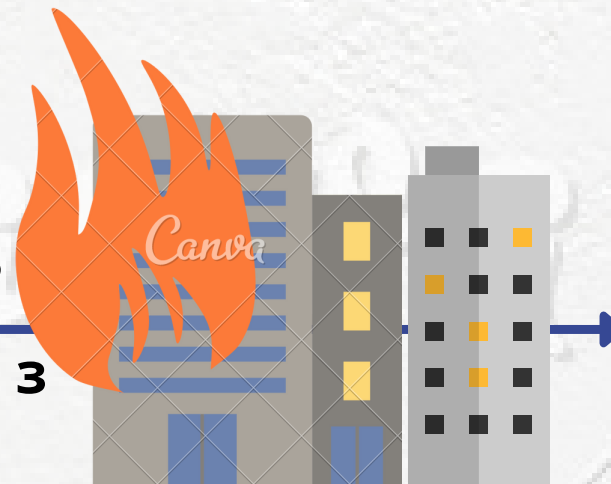
ОМС:

залучають експертів

- **експерт з обстеження** будівель і споруд;
- інженер-проектувальник із кваліфікаційним рівнем “провідний” або “I категорія”, який має кваліфікаційний сертифікат за спеціалізацією “інженерно-будівельне проектування у частині **забезпечення механічного опору та стійкості**”;
- **експерт** будівельний із кваліфікаційним рівнем “провідний” або “I категорія”, який має кваліфікаційний сертифікат за спеціалізацією “експертиза проектної документації у частині **забезпечення механічного опору та стійкості**”;
- **інженер-консультант** (будівництво) із кваліфікаційним рівнем “провідний” або “I категорія”

Як правило у випадку
середніх та значних
пошкоджень

Обстежують
та готують звіт з
обстеження



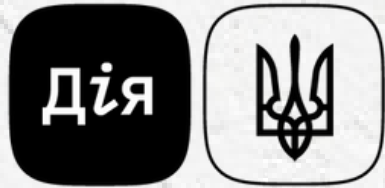
ЗВІТ З ТЕХНІЧНОГО ОБСТЕЖЕННЯ

- інформація щодо технічного стану окремих конструктивних елементів, інженерних систем та об'єкта в цілому
- перелік невідкладних ремонтно-відновлювальних (протиаварійних робіт), консервації, часткового аварійного демонтажу окремих конструкцій та/або обмежень параметрів експлуатації;
- висновок щодо можливості подальшої експлуатації, необхідності робіт з відновлення, проведення основного (детального) обстеження або необхідності демонтажу (ліквідації) об'єкта;

Порядок обстеження (Постанова КМУ від 12.04.2017 р. № 257)

Методика обстеження будівель та споруд, пошкоджених внаслідок надзвичайних ситуацій, бойових дій та терористичних актів (наказ Мінрегіону від 28.04.2022 №65)

ВІДОБРАЖЕННЯ ЗБИТКІВ В РЕЄСТРІ



Державні послуги
онлайн

Постанова КМУ від 26 березня 2022 р. № 380
"Про збір, обробку та облік інформації про пошкоджене та знищене нерухоме майно внаслідок бойових дій, терористичних актів, диверсій, спричинених військовою агресією Російської Федерації"

Інформаційне повідомлення

Юридичні/Фізичні особи



Самостійно через Портал або
Додаток "ДІЯ"



Через адміністратора ЦНАП
або нотаріуса

Державний реєстр

майна пошкодженого та знищеного
внаслідок військового вторгнення РФ

Мінінфраструктури

Співставлення даних з акту обстеження та інформ повідомлення з Дії

**акт + повідомлення =
заявка на компенсацію**

**лише повідомлення -
враховується в плані обстеження**

**лише акт чекає на
повідомлення від власника**

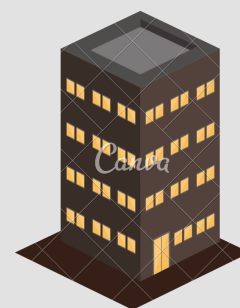


Порядок виконання невідкладних робіт щодо
ліквідації наслідків збройної агресії Російської
Федерації, пов'язаних із пошкодженням
будівель та споруд від
19 квітня 2022 р. № 473

Акт обстеження об'єкту

Комісія з обстеження об'єкту

Для БКБ



Для приватних



ПРИЙНЯТТЯ РІШЕННЯ ПРО ВІДНОВЛЕННЯ

I ступінь пошкодження

Приватний будинок	Багатоквартирні будинки
Поточний ремонт	
(до 3міс.)	(до 6 міс.)

II ступінь пошкодження

Приватний будинок	Багатоквартирні будинки
Капітальний ремонт/реконструкція	
(1-2 роки.)	(0,6 міс - 1,5 роки)

III ступінь пошкодження

Приватний будинок	Багатоквартирні будинки
Демонтаж/Нове будівництво	
(1-5 роки)	(1-5 роки)

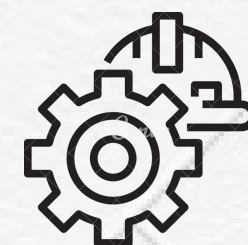
Рішення про відновлення приймається ОМС або власником будівлі



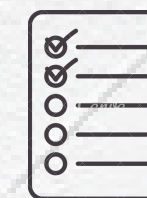
ОМС затверджує Програму комплексного відновлення території



Аналіз інформації про пошкодження населеного пункту/території



Рекомендації щодо відбудови населеного пункту/території



Ці рекомендації враховуються при розробленні містобудівної документації

